

Prise
en main



Équipons-
nous



10^e édition
avril à novembre 2021

Plus de
180 sorties
nature
gratuites



DÉCOUVRONS ENSEMBLE

LES ESPACES
NATURELS

sensibles
de l'Aude

Des sorties accessibles à tous,
pour découvrir les merveilles naturelles de l'Aude
de manière insolite, pédagogique ou ludique.



édito

Déjà la 10^e édition ! Le Département de l'Aude, en collaboration avec ses partenaires Gée Aude et le Parc naturel régional de la Narbonnaise en Méditerranée, s'investit cette année encore pleinement dans le programme « Découvrons ensemble les espaces naturels sensibles ». Grâce à cette opération, vous pouvez explorer toute la richesse de la nature audoise et ses merveilles, en compagnie d'animateurs passionnés et tout aussi passionnants ! Ils vous invitent à les suivre pour vous faire découvrir ce patrimoine de manière insolite, pédagogique ou ludique. Nul besoin d'être un sportif aguerri pour profiter de ces balades. Elles sont conçues pour être accessibles à tous : familles, seniors... 2021 est aussi la 8^e année où ces sorties s'ouvrent à un plus grand nombre de participants encore, avec des animations accessibles aux personnes en situation de handicap.

Avec les restrictions de déplacement que nous avons connues l'an dernier, prendre un bon bol d'air en terre audoise est un réel privilège. Le format de ces sorties garantit des conditions optimales pour les participants : petits groupes, activités en pleine nature... Tout sera mis en œuvre pour assurer votre sécurité.

Avec sa politique environnementale, le Département gère et protège 17 espaces naturels sensibles, avec une volonté de les ouvrir au public pour en découvrir toutes les richesses.

En forêt, en montagne, dans les rivières, en pleine garrigue, en bord de mer, on ne compte plus le nombre d'espèces animales et végétales présentes dans notre département, l'un des plus riches de France en termes de biodiversité !

La présidente du Conseil départemental de l'Aude

LES ENS ONT LEUR MINI-SITE !

Le Département de l'Aude poursuit le renforcement de son information aux publics s'agissant des lieux riches en biodiversité. Ainsi, un mini-site consacré aux espaces naturels sensibles de l'Aude a été créé.

Vous êtes grand public ? Vous pourrez découvrir sur ce site l'agenda complet des sorties de cette brochure mis à jour, une description détaillée des espaces naturels sensibles de l'Aude, ceux propriétés du Département, ainsi que les brochures créées sur ces lieux, des idées de balades et les actions du conseil départemental en faveur de la biodiversité.

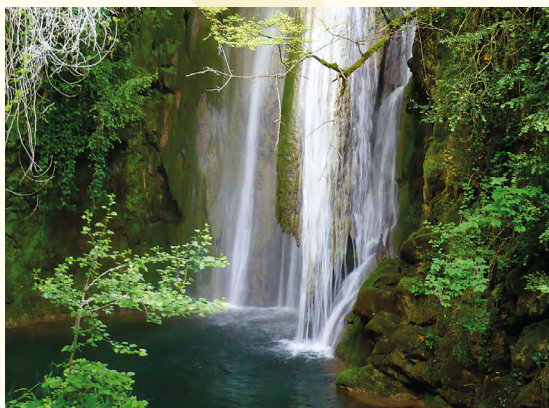


Vous êtes professionnel ? Un espace vous est dédié pour réaliser vos demandes de subventions dans le cadre de la stratégie pour la biodiversité, mais aussi retrouver toutes les informations de cadastre tout comme celles liées aux zones de préemption.

Rendez-vous sur [espacesnaturelsensibles.aude.fr](https://www.espacesnaturelsensibles.aude.fr) ou flashez le QR code.

LES ESPACES NATURELS SENSIBLES

[ENS] sont des sites reconnus pour leur patrimoine naturel exceptionnel accueillant une faune et une flore très diversifiées ou remarquables. Ils sont recensés et valorisés par les Départements qui en ont la charge.



LE DÉPARTEMENT DE L'AUDE

est engagé dans une stratégie d'actions en faveur de la biodiversité afin de protéger et de valoriser un territoire où niche le plus grand nombre d'oiseaux en France. L'Aude est aussi classé parmi les trois départements les plus riches quant au nombre de plantes. 220 sites naturels couvrent près de 40% de la superficie départementale. Le Conseil départemental est propriétaire de 17 espaces naturels sensibles entre forêts, tourbières, prairies, cascades et garrigues.

**PLUS DE 180
RENDEZ-VOUS
GRATUITS ET
OUVERTS À TOUS
SONT PROPOSÉS
D'AVRIL À
NOVEMBRE SUR
L'ENSEMBLE DU
TERRITOIRE AUDOIS.**

LES ACTEURS DU PROGRAMME ENSEMBLE DÉCOUVRONS LES ESPACES NATURELS SENSIBLES DE L'AUDE

les coordinateurs

LE PARC NATUREL RÉGIONAL DE LA NARBONNAISE EN MÉDITERRANÉE



Créé en 2003, le Parc est un territoire habité, reconnu au niveau national pour sa forte valeur patrimoniale et paysagère.

Les 21 communes qui le composent et ses partenaires institutionnels souhaitent

faire du Parc un atout pour la Narbonnaise, en conjuguant développement économique durable et préservation de l'environnement et du patrimoine.



Dans ce programme, vous trouverez aussi les animations proposées par la Réserve naturelle régionale de Sainte-Lucie ainsi que sur les sites Natura 2000 animés par les collectivités territoriales ou le Conservatoire du littoral.

LE RÉSEAU AUDOIS POUR L'ÉDUCATION À L'ENVIRONNEMENT



Le Groupe d'Éducation à l'Environnement de l'Aude est une association qui a pour objectif de promouvoir et de développer l'éducation à la nature et au développement durable dans l'Aude au travers de la mise en réseau des acteurs.

L'éducation à l'environnement est une démarche qui se construit collectivement et dans la diversité. Son but est d'agir pour les générations actuelles et futures en trouvant des solutions pour améliorer notre rapport à la Terre et vivre en harmonie avec la nature.





Les partenaires

NATURA 2000



Le réseau Natura 2000 est un ensemble de sites naturels terrestres et marins identifiés pour la rareté ou la fragilité de la faune, de la flore ou de la végétation.

L'objectif : maintenir la biodiversité des milieux en tenant compte des exigences économiques, sociales, culturelles et régionales qui s'y attachent.

En France, le réseau Natura 2000 comprend 1 766 sites. Dans l'Aude, ce sont 33 sites terrestres et 3 sites en mer qui sont concernés. Vous trouverez dans cette brochure des sorties proposées sur des sites Natura 2000 par leurs animateurs/gestionnaires :

- 5 sites animés par le Parc naturel régional de la Narbonnaise en Méditerranée : Plateau de Leucate, Étang de La Palme, Étangs du Narbonnais, Massif de la Clape et Cours intérieur de l'Aude.

- 3 sites animés par Carcassonne Agglo : Massif de la Malepère, Gorges de la Clamoux et Vallée du Lampy.

- 3 sites animés par la Communauté de communes des Pyrénées Audoises : Bassin du Rébenty, Pays de Saulx et Haute-Vallée de l'Aude, Bassin de l'Aigrette.

- 1 site animé par la Communauté de communes de Castelnaudary Lauragais audois : Piège et Collines du Lauragais.

- 2 sites animés par le Syndicat mixte RIVAGE : Complexe lagunaire de Salses-Leucate et Fort de Salses.

- 6 sites animés par le projet de Parc naturel régional Corbières-Fenouillèdes : Corbières Occidentales et Orientales, Basses et Hautes Corbières, Vallée du Torgan et Vallée de l'Orbieu.

Retrouvez toutes les informations des sites Natura 2000 de l'Aude sur :

www.aude.gouv.fr/natura-2000-r388.html

LE CONSERVATOIRE DU LITTORAL



Conservatoire
du littoral

Il a pour mission de mener une politique d'acquisition foncière visant à la protection définitive des espaces naturels et des paysages sur les rivages maritimes et lacustres.

Sur le territoire du Parc naturel régional de la Narbonnaise en Méditerranée, le Conservatoire du littoral est propriétaire de plus de 3 500 ha, constituant une quinzaine de sites gérés pour la préservation des équilibres écologiques et l'accueil du public.

LA RÉSERVE NATURELLE RÉGIONALE DE SAINTE-LUCIE



Réserve Naturelle Régionale
SAINTE-LUCIE

Créée en 2009 par la Région Occitanie / Pyrénées-Méditerranée sur des terrains du Conservatoire du littoral, la Réserve est gérée par le Parc naturel régional de la Narbonnaise en Méditerranée et couvre 825 ha de milieux méditerranéens, comprenant des zones humides (plage sauvage, anciens salins...) et de milieux très secs (presqu'île couverte de forêts et de garrigues).

La flore et la faune y sont particulièrement riches, sans oublier le patrimoine bâti témoignant de l'occupation humaine depuis l'époque romaine jusqu'à nos jours.

Chiens non autorisés dans la Réserve.





PRISE EN MAIN DE LA VERSION INTERACTIVE

1] Téléchargez le document depuis votre smartphone
Copier/envoyer vers

2] Consultez votre document partout, hors connexion (sauf pour la localisation).

Prise en main Atteindre la page

Équipons-nous Atteindre la page

Atteindre la 1^{ère} page du sommaire

Atteindre la carte

Atteindre la première page

Aller sur Google maps et calculer votre itinéraire

Atteindre la dernière page

Clic to call sur les numéros pour téléphoner.

QUELQUES EXPLICATIONS POUR LIRE CETTE BROCHURE

Animation famille

Joëlette pour des personnes à mobilité réduite

Sortie adaptée aux personnes malvoyantes

Sortie adaptée aux personnes malentendantes

Sortie adaptée aux personnes en situation de handicap mental

Site accessible aux personnes à mobilité réduite

Natura 2000

Parc naturel régional de la Narbonnaise en Méditerranée

Projet de Parc naturel régional Corbières-Fenouillèdes

Syndicat mixte Rivage

Traduction en langues étrangères :

Anglais Allemand
 Espagnol Catalan Italien

LES CITADELLES DU VERDUGES

Les citadelles du vertige

Carcassonne Agglo

Communauté d'agglomération de Carcassonne

Pyrenées Audoises

Communauté de communes des Pyrénées audoises

CASTELNAUDARY LAURAGAIS AUDOIS

Communauté de communes de Castelnaudary Lauragais Audois

Réserve Naturelle Régionale de Sainte-Lucie

Réserve naturelle régionale de Sainte-Lucie

Les Amis du Parc

Les Amis du Parc

Conservatoire d'espaces naturels Occitanie

Conservatoire d'espaces naturels Occitanie

Fête de la Nature

Fête de la Nature

LE JOUR de la NUIT

Jour de la Nuit

PRSE Plan régional santé environnement Occitanie

Plan régional santé environnement

LA VERSION NUMÉRIQUE DE CE GUIDE EST INTERACTIVE, VOUS POUVEZ LA TÉLÉCHARGER DEPUIS VOTRE SMARTPHONE !



ENSEMBLE...

*équipons-nous
pour nos sorties*



IMPORTANT

En cas d'absence de l'animateur au lieu du RDV et d'impossibilité de le joindre, vous pouvez contacter le 07 68 28 33 66.

ANNULATION

En cas d'intempéries, de risque naturel ou si une seule personne souhaite participer à une sortie, l'animation peut être annulée.

Dans ce cas, l'animateur vous en informera.

JE PRÉPARE MON PETIT MATÉRIEL D'EXPLORATEUR

Appareil photo, jumelles, loupe, carnet de notes, crayon...

JE M'ÉQUIPE SUIVANT LA MÉTÉO

Bonnes chaussures fermées, coupe-vent, chapeau... eau et petit en-cas.

**POUR PLUS
D'INFORMATIONS,
N'HÉSITEZ PAS
À CONTACTER
LES ANIMATEURS
NATURE !**

JE RESPECTE LA NATURE !

- J'évite la cueillette de plantes : de nombreuses espèces sont rares et spécifiques des milieux naturels.
- Je suis les sentiers balisés pour ne pas piétiner la végétation et déranger la faune sauvage.
- Je garde mon chien en laisse, j'emporte mes déchets, je respecte les aménagements particuliers et les propriétés (clôtures, barrières pour les animaux).
- Je n'allume pas de feu et je suis particulièrement vigilant en ce qui concerne les incendies. Les véhicules motorisés sont interdits dans les espaces naturels.





Sommaire

AVRIL

DATE COMMUNES	PAGE
17 LA REDORTE	12
17 LÉZIGNAN-CORBIÈRES	12
18 BIZE-MINERVOIS	12
18 GRUISSAN	12
18 PARAZA	14
20 FLEURY-D'AUDE	14
23 TUCHAN	14
24 BOUTENAC	14
24 SALZA	14
24 ORNAISONS	16
25 PORT-LA NOUVELLE	16
25 CASCASTEL-DES-CORBIÈRES	16
25 PORT-LA NOUVELLE	16
25 PEYRIAC-DE-MER	17
28 LA PALME	17
28 MONTMAUR	17
30 QUILLAN	17

MAI

DATE COMMUNES	PAGE
1 OUVEILLAN	18
1 MONTFERRAND	18
1 MONTSÉRET	18
1 SERVIÈS-EN-VAL	18
2 GRUISSAN	18
2 TALAIRAN	20
2 LASTOURS	20
8 VILLEROUGE-TERMENÈS	20
8 MOUSSOULENS	20
8 ARMISSAN	20
9 ARMISSAN	21





DATE COMMUNES	PAGE
9 LAGRASSE	21
9 PORT-LA NOUVELLE	21
13 VILLESÈQUE-DES-CORBIÈRES	21
13 PEYROLLES	21
14 MOUSSAN	22
15 SIGEAN	22
15 VENTENAC-MINERVOIS	22
15 MAS-SAINTES-PUELLES	22
15 OUVÉILLAN	22
15 FLEURY-D'AUDE	22
16 LEUCATE	23
16 PORT-LA NOUVELLE	23
16 ROUFFIAC-D'AUDE	23
16 MONTSÉRET	23
16 GAJA-LA-SELVE	23
22 CUCUGNAN	23
22 PUICHÉRIC	24
22 PORT-LA NOUVELLE	24
23 NARBONNE	24
23 CABRESPINE	24
23 PORT-LA NOUVELLE	24
23 BIZE-MINERVOIS	25
23 VILLARZEL-DU-RAZÈS	25
28 FEUILLA	25
29 PAYRA-SUR-L'HERS	25
29 MONTLAUR	26
29 BOUTENAC	26
29 FÉLINES-TERMENÈS	26
29 BRAM	26
29 SAINT-PAULET	26
29 BOUTENAC	27
30 FITOU	27
30 PEZENS	27
30 PORT-LA NOUVELLE	27
30 CASTELNAUDARY	27

MAI

JUIN

DATE COMMUNES	PAGE
5 FEUILLA	28
5 MOLLEVILLE	28
5 BLOMAC	28
5 TERMES	28
5 SIGEAN	28
6 SIGEAN	29
6 BUGARACH	29
6 ROQUEFORT-DES-CORBIÈRES	29
6 SAINT-HILAIRE	29
6 FOURNES-CABARDÈS	30
9 LAPRADELLE-PUILAURENS	30
12 SALLÈLES-D'AUDE	30
12 FANJEAUX	30
13 PORT-LA NOUVELLE	30
13 NARBONNE	30
13 TALAIRAN	31
19 ROULLENS	31
19 RIBAUTE	31
20 FLEURY-D'AUDE	31
23 SIGEAN	32
26 GRUISSAN	32
26 MOUX	32
26 MONTLAUR	32
26 BIZANET	33
27 BIZANET	33
27 BAGES	33
27 PORT-LA NOUVELLE	33
29 FITOU	33





JUILLET

DATE COMMUNES	PAGE
2 FLEURY-D'AUDE	34
3 SIGEAN	34
3 CARCASSONNE	34
3 LE BOUSQUET	34
4 SIGEAN	34
4 MIREPEISSET	36
4 PORT-LA NOUVELLE	36
5 SALLÈLES-D'AUDE	36
7 MONZE	36
8 PEYROLLES	36
10 GRUISSAN	37
10 LAPRADELLE-PUILAURENS	37
10 LA FAJOLLE	37
11 PORT-LA NOUVELLE	37
12 RENNES-LES-BAINS	38
13 TREILLES	38
13 MONTLAUR	38
14 PORT-LA NOUVELLE	38
15 PAZIOLS	38
16 LEUCATE	39
16 FONTJONCOUSE	39
18 MARCORIGNAN	39
20 ARQUES	39
21 SAINT-FERRIOL	39
23 GREFFEIL	40
25 LEUCATE	40
25 PORT-LA NOUVELLE	40
27 TREILLES	40
31 LABÉCÈDE-LAURAGAIS	40

AOÛT

DATE COMMUNES	PAGE
1 MOLLEVILLE	41
1 PORT-LA NOUVELLE	41
6 ROQUEFEUIL	41
7 JOUCOU	41
8 PORT-LA NOUVELLE	41
10 FITOU	44
11 FRAISSÉ-DES-CORBIÈRES	44
11 COUNOZOULS	44
11 PORT-LA NOUVELLE	44
18 PORT-LA NOUVELLE	44
20 FONTJONCOUSE	44
21 LAPRADELLE-PUILAURENS	45
21 ROQUEFORT-DES-CORBIÈRES	45
22 PORT-LA NOUVELLE	45
25 PORT-LA NOUVELLE	45
28 VILLEROUGE-TERMENÈS	45
31 LEUCATE	45

SEPTEMBRE

DATE COMMUNES	PAGE
4 BUGARACH	46
5 NARBONNE-PLAGE	46
5 JOUCOU	46
11 NÉBIAS	46
11 TRÈBES	46
11 LA FAJOLLE	47
12 GRUISSAN	47
12 DUILHAC-SOUS-PEYREPERTUSE	47
12 SAISSAC	47





SEPTEMBRE

12	LEUCATE	47
15	ALBAS	48
18	VIGNEVIEILLE	48
18	SALLÈLES-D'AUDE	48
18	CAZALRENOUX	48
18	FLOURE	48
19	HOMPS	49
19	PORT-LA NOUVELLE	49
22	SAISSAC	49
25	CAVES	49
25	CARCASSONNE	49
25	PECH-LUNA	50
25	AURIAc	50
26	PORT-LA NOUVELLE	50
26	SAINT-PIERRE-DES-CHAMPS	50
26	MONTAZELS	50

OCTOBRE

10	PORT-LA NOUVELLE	53
10	LA PALME	53
16	GENERVILLE	53
16	GRUISSAN	53
17	BELPECH	53
17	FITOU	53
24	PORT-LA NOUVELLE	54
26	FRAISSÉ-DES-CORBIÈRES	54
26	LEUCATE	54
28	SAINT-MARTIN-LE-VIEIL	54
27	NÉVIAN	54
29	GRUISSAN	55
30	NARBONNE	55
31	SAINT-ANDRÉ-DE-ROQUELONGUE	55

OCTOBRE

DATE	COMMUNES	PAGE
2	BELFLOU	51
2	CABRESPINE	51
2	COUNOZOULS	51
2	RIVEL	51
3	ARMISSAN	51
3	PUIVERT	52
8	QUILLAN	52
9	ARGENS-MINERVOIS	52
9	MONTSÉRET	52
9	PEYRIAC-DE-MER	52

NOVEMBRE

DATE	COMMUNES	PAGE
1	LAPRADELLE-PUILAURENS	55
7	GRUISSAN	55
7	DURBAN-CORBIÈRES	55



les animations



AVRIL

Samedi 17 avril - 14h à 17h

La Redorte | Corbières-Minervois

SUR LA PISTE DE L'A(R)GENT DOUBLE !

3 km / Facile

RDV parking de la Maison du Port la Fabrique
(43.24793, 2.65921)

Replongez dans le passé et enquêtez sur ce mystérieux A(r)gent double en participant à un jeu de piste au bord du canal du Midi. Trouvez les balises, répondez aux énigmes pour découvrir l'histoire du canal et la biodiversité du site.

♦ **C'est ma nature**, Delphine BRUYÈRE, 06 49 56 33 64



Dimanche 18 avril - 9h à 12h

Bize-Minervois | Corbières-Minervois

AU PIED DU PECH

3 km / Facile

RDV parking de l'Oulibo
(43.29976, 2.87114)

Depuis le parking de l'Oulibo, balade naturaliste, observation de la faune locale et migratrice.

♦ **Aude Nature**, Dominique CLÉMENT, 06 88 35 50 90
Prévoir jumelles. Possibilité de dégustation d'huiles en fin de balade.

Dimanche 18 avril - 10h à 13h

Gruissan | Narbonnais

SAVOIRS ANCIENS AU GOÛT DU JOUR

2 km / Moyen / + 10 ans

RDV parking Écomusée des salins, D 232 vers les cabanes de l'Ayrolle (43.09551, 3.08387)

Quel rapport y a-t-il entre le savon de Marseille, les pantalons de zouaves et les tisanes de grand-mère ? Un autre aspect de la biodiversité végétale à découvrir...

♦ **Herba venti**, Laurie BEAUFILS, 06 31 77 00 34
Matériel d'observation fourni. Prévoir pique-nique.



Samedi 17 avril - 14h à 17h

Lézignan-Corbières | Corbières-Minervois

IL EST T'ÉTANG !

5 km / Facile / + 8 ans

RDV Bois du pont, route de Cruscades
(43.19670, 2.77705)

Nervurée comme une feuille, à deux pas de la ville, une zone humide vous offre toutes ses richesses biologiques et son histoire.

♦ **Epops-biodiversité**, Manuel BOURRIEU,
06 41 28 46 74

En partenariat avec la Ville de Lézignan-Corbières qui offre le goûter.



INFORMATION COVID-19

ENSemble, mais prudents !

Afin de limiter la propagation de la Covid-19 et de se protéger, un protocole sanitaire est mis en place. Il pourra évoluer en fonction des consignes gouvernementales.

La réservation est obligatoire pour toutes les sorties : merci de contacter l'animateur, au numéro de téléphone indiqué sous chaque sortie. Le nombre de personne est limité. Il est fixé en fonction des consignes gouvernementales en vigueur au moment de la sortie.

Chaque participant doit apporter son masque (à partir de 11 ans). À défaut, il ne pourra participer à l'animation. Le port du masque est obligatoire dès que la distanciation physique de 1 mètre ne peut pas être respectée et dès que l'animateur l'estime nécessaire.

REPUBLIQUE
FRANÇAISE
*Liberté
Égalité
Fraternité*

Santé
publique
France

INFORMATION CORONAVIRUS COVID-19

PROTÉGEONS-NOUS LES UNS LES AUTRES

Se laver régulièrement
les mains ou utiliser une
solution hydro-alcoolique

Tousser ou éternuer
dans son coude
ou dans un mouchoir

Se moucher dans
un mouchoir à usage unique
puis le jeter

Éviter
de se toucher
le visage

Respecter une distance
d'au moins un mètre
avec les autres

Saluer
sans serrer la main
et arrêter les embrassades

En complément de ces gestes, porter un masque
quand la distance d'un mètre ne peut pas être respectée

GOUVERNEMENT.FR/INFO-CORONAVIRUS

0 800 130 000
(appel gratuit)

MARS 2020 - 20 Mars 2020

En cas de prêt de matériel, celui-ci est désinfecté avant et après chaque utilisation. Du gel hydroalcoolique est mis à votre disposition par l'animateur pour vous laver les mains. Si vous possédez votre propre matériel d'observation, il est conseillé de l'apporter.

Le nom, prénom, numéro de téléphone et mail des participants sont demandés afin de conserver une traçabilité en cas de symptômes repérés ultérieurement. Ces données personnelles n'auront pas d'autres destinations, sauf accord explicite de la personne.

Vous vous engagez à respecter les consignes sanitaires, à ne pas venir en cas de fièvre et à dégager de toute responsabilité les structures animatrices et coordinatrices du programme « Découvrons ensemble » en cas de contamination par la Covid-19.

Les collations et dégustations de produits locaux prévues pour certaines sorties sont susceptibles d'être annulées selon les consignes sanitaires en vigueur à ces dates.



Dimanche 18 avril - 14h à 17h

Paraza | Corbières-Minervois

JEU DE PISTE SUR LES PAS DE PIERRE-PAUL RIQUET

3 km / Facile / + 6 ans

RDV devant la mairie (43.25047, 2.83096)

Au départ d'une table d'orientation, découvrez les aventures que Monsieur Riquet a rencontrées pour construire le canal du Midi. Un jeu de piste sur le patrimoine et la nature pour élucider le mystère.

♦ Grains d'Art, Sonia MARTIN, 06 88 64 12 38



Mardi 20 avril - 10h à 12h30

Fleury-d'Aude (Les Cabanes de Fleury) | Narbonnais

COMME UNE BOUTEILLE A LA MER...

3 km / Facile / + 5 ans

RDV parking des Cabanes de Fleury (43.21302, 3.23720)

Et si on trouvait une bouteille avec un message ? Ou d'autres merveilles ? Alors rendez-vous à l'embouchure de l'Aude où le fleuve et la mer nous déposent tous leurs trésors pour les collecter, les identifier.

♦ C'est ma nature, Delphine BRUYÈRE, 06 49 56 33 64
Prévoir un seau.



Vendredi 23 avril - 20h à 22h30

Tuchan | Corbières-Minervois

FRÉQUENCE GRENOUILLES : QUE LA FÊTE DÉMARRE !

2 km / Facile

RDV sur l'esplanade de Tuchan, côté Est, derrière la mairie (42.88926, 2.71874)

Venez célébrer la Fête des mares ! Au programme, une soirée de découverte autour des mares et de sa biodiversité.

♦ Conservatoire d'Espaces Naturels d'Occitanie, Mathilde FAYOT, 06 48 12 19 30

Prévoir vêtements adaptés, bottes, lampe torche ou frontale. Dans le cadre de l'événement Fréquence grenouille.



Samedi 24 avril - 9h30 à 17h30

Boutenac | Narbonnais

LE CIRCUIT DES COMBES PAR LA CHAPELLE

8 km / Moyen / + 8 ans

RDV place de l'église (43.14746, 2.79186)

Cette belle balade paysagère et naturaliste nous permettra d'apprécier la diversité précoce du maquis et de la garrigue, et de superbes belvédères sur les Corbières et la plaine viticole.

♦ Écodiv, David RICHIN et Jean MURATET, 06 18 75 43 19
Prévoir pique-nique. Un apéritif sera offert par l'association Les amis de la chapelle.



Samedi 24 avril - 10h à 14h

Salza | Corbières-Minervois

DES ÉCAILLES ET DU SANG FROID

4 km / Facile / + 6 ans

RDV devant la fontaine de Salza, à l'entrée du village, parking juste à côté (42.98384, 2.49689)

Discrets, menacés, mal connus, les reptiles nous font souvent peur... Apprenons ensemble à mieux les connaître, et venez découvrir une méthode d'étude de ces animaux sur le terrain !

♦ ADHCo, Bastien BRUNON, 04 68 45 24 51

Matériel d'observation fourni, prévoir pique-nique.



découvrons tous [ensemble] la nature

Pour faciliter la participation de tous, nous proposons des animations avec accueil spécifique des personnes en situation de handicap : Joëlettes pour les personnes à mobilité réduite avec les associations UMEN et NATAPH, sorties adaptées aux personnes atteintes de déficience visuelle, auditive ou mentale.



Merci de vous renseigner auprès de l'animateur pour les conditions de sortie en Joëlette à suite de l'évolution des conditions sanitaires.

Attention ! La réservation est impérative si vous souhaitez bénéficier d'une Joëlette (fauteuil de randonnée mono-roue tout terrain).

3 à 4 pilotes sont nécessaires pour conduire une Joëlette, qui permet à une personne à mobilité réduite de profiter des espaces naturels. Pourquoi pas vous ? Vous pourrez vous initier au pilotage de la Joëlette le temps d'une sortie. Pour cela contactez l'association référente (UMEN, 07 81 00 61 44, contact@umen.fr ou NATAPH, 06 27 92 21 17, nataph66@gmail.com).



Dimanche 13 juin - 9h à 12h

Port-La Nouvelle | Narbonne

À LA DÉCOUVERTE DES OISEAUX ET DES INSECTES

3 km / Facile

RDV maison éclésièrè, à 10 min. à pied du parking obligatoire (43.04730, 3.05627)



Partez à la découverte des oiseaux du littoral, accompagné d'une ornithologue. Apprenez à reconnaître les insectes et émerveillez-vous devant leur beauté.

♦ **LPO Aude**, Céline LUCIANO, 07 68 80 09 12

♦ **Nataph**, Inga ERTEL, 06 27 92 21 17

Réservation obligatoire de la Joëlette.

Matériel d'observation fourni.



Samedi 25 septembre - 14h à 17h

Pech-Luna | Lauragais

BALADE NATURE AUTOUR DE PECH-LUNA

3 km / Facile / + 6 ans

RDV devant la mairie (43.2161, 1.8434)



Découverte des plantes sauvages locales de ce petit village de la Piège.

♦ **Nature En Jeux**, Aurélie AZÉMA, 09 52 34 33 43

♦ **UMEN**, 07 81 00 61 44, contact@umen.fr

Réservation obligatoire de la Joëlette.

En partenariat avec le café associatif Luna Café.



Pour tout renseignement sur les sorties adaptées :

Gée Aude, Anne CANOVAS

07 68 28 33 66 / info@geeaude.org





Samedi 24 avril - 14h à 17h

Ornaisons | Corbières-Minervois

LE PECH AUX TRÉSORS

2 km / Facile / + 6 ans

RDV parking du stade (43.17748, 2.83832)

Avec vos enfants, partez à la chasse aux trésors naturalistes sur le Pech d'Ornaisons. Plein de découvertes vous attendent bien cachées ou pas bien cachées du tout !

♦ **Epopo-biodiversité**, Manuel BOURRIEAU,
06 41 28 46 74

En partenariat avec la commune d'Ornaisons qui offre le goûter.



Dimanche 25 avril - 9h30 à 13h

Cascastel-des-Corbières | Corbières-Minervois

SUR LES TRACES DU LÉZARD OCELLÉ

5 km / Facile / + 6 ans

RDV parking de la cave coopérative des Maîtres vigneron (42.98134, 2.76484)

Venez découvrir le nouveau sentier "Timon lepidus" et ses environs, ainsi nommé en l'honneur du plus grand lézard européen ! Il affectionne les vieux murs du vignoble, dont il est devenu l'emblème.

♦ **Écodiv**, David RICHIN et Jean MURATET, 06 18 75 43 19
Réservation obligatoire de la Joëlette.



Dimanche 25 avril - 9h à 12h

Port-La Nouvelle | Narbonnais

NE PERDEZ PAS LE NORD À SAINTE-LUCIE

4 km / Facile / + 6 ans

RDV maison éclusière, à 10 min. à pied du parking obligatoire (43.04730, 3.05627)

Entre mer, étang et canal, venez découvrir la Réserve naturelle régionale de Sainte-Lucie en participant à un jeu de piste. Prenez boussole à la main trouver le secret de l'île !

♦ **C'est ma nature**, Delphine BRUYÈRE, 06 49 56 33 64



Dimanche 25 avril - 14h à 17h

Port-La Nouvelle | Narbonnais

HERBORISONS DANS LA COMBE DES BUIS

3 km / Difficile / + 7 ans

RDV rond-point de Lavoye - D 709 (43.01258, 3.03642)

Sauriez-vous inventorier les différentes espèces rencontrées ? Et si nous tentions ensemble de relever de petit défi ? Combien d'espèces allons-nous trouver ?

♦ **Cernunnos**, Catherine BRUNET, 06 78 94 77 20



Dimanche 25 avril - 14h30 à 18h

Peyriac-de-Mer | Narbonnais

UN ÉTANG DANS L'ÉTANG !

5 km / Facile / + 6 ans



RDV parking terrain de tennis près du stade route de Bages – D 105 (43.09288, 2.96305)

Enclavé dans l'étang de Bages-Sigean, le Doul est le plus salé des étangs méditerranéens français. Un endroit exceptionnel à découvrir d'en haut ou à fleur d'eau, grâce à la passerelle qui l'enjambe.

♦ **Écodiv**, David RICHIN et Jean MURATET, 06 18 75 43 19
Réservation obligatoire de la Joëlette.



Mercredi 28 avril - 9h à 12h

La Palme | Narbonnais

UNE VIE INSOUÇONNÉE AU FIN FOND DES SALINS

4 km / Facile / + 6 ans



RDV parking des Salins de La Palme (42.98006, 3.01994)

Partons à la découverte de nos amis à plumes qui peuplent les salins. Du grand flamant rose aux petits bécasseaux, combien d'espèces d'oiseaux pourrons-nous dénombrer ?

♦ **La Nature du Sud**, Karline MARTORELL, 06 19 77 91 90
Jumelles fournies.



Mercredi 28 avril - 14h30 à 18h

Montmaur | Lauragais

LA BOUCLE DES MOULINS

5 km / Facile / + 6 ans



RDV parking face au château (43.39283, 1.84550)

Au départ du château médiéval, entre Atlantique et Méditerranée, grimpons sur la cuesta, admirons la biodiversité et les superbes belvédères sur le Lauragais, les Pyrénées et la Montagne noire !

♦ **ASC Saint-Paulet**, David RICHIN, 06 18 75 43 19



Vendredi 30 avril - 20h30 à 23h

Quillan | Haute-Vallée de l'Aude

LA LOUTRE ET LE TOHU-BOHU DES RAINETTES

2 km / Facile / + 8 ans



RDV parking de la zone de loisirs du Saint-Bertrand (42.89383, 2.19458)

Au printemps, à la tombée de la nuit, les rainettes chantent fort... sans pour autant perturber la loutre. Essayons de nous faire aussi "discrets" pour tenter d'observer ce mammifère aux mœurs nocturnes.

♦ **L'Aude au Nat**, Claire BREPSON, 06 85 87 62 45
Prévoir lampe de poche, vêtements chauds et couverture pour mettre au sol.





MAI

Samedi 1^{er} mai - 9h à 12h

Ouveillan | Narbonnais

UN ÉTANG DANS LA PLAINE

5 km / Facile



RDV devant la mairie (43.28845, 2.969203)

Au départ du village, balade naturaliste jusqu'à l'étang. Observation et découverte de la faune et flore.

♦ **Aude Nature**, Dominique CLÉMENT, 06 88 35 50 90
Prévoir jumelles.

Samedi 1^{er} mai - 9h30 à 17h30

Montferrand | Lauragais

NAUROUZE, CARREFOUR D'INFLUENCES

9 km / Facile / + 6 ans



RDV parking du seuil de Naurouze (43.35235, 1.82378)

Le seuil de Naurouze matérialise le partage des eaux entre Atlantique et Méditerranée. Des berges de la rigole et du canal en passant par la butte de Montferrand, partons à la découverte des lieux !

♦ **Écodiv**, David RICHIN, 06 18 75 43 19

♦ **Nature en Jeux**, Aurélie AZÉMA, 09 52 34 33 43

Prévoir pique-nique. Un goûter offert par le PETR du Pays lauragais clôturera la balade.



Samedi 1^{er} mai - 13h30 à 16h30

Montsérét | Narbonnais

HISTOIRES NATURE AILES

8 km / Moyen / + 6 ans



RDV cave coopérative (43.10481, 2.81122)

Balade interprétative parsemée d'histoires, chansons et légendes où les abeilles tiendront une place de choix. Arrêt à la miellerie des Clauses.

♦ **Lutins des mers**, Valérie LE FAILLER, 06 22 58 13 87



Samedi 1^{er} mai - 14h à 17h

Serviès-en-Val | Corbières-Minervois

PAS DE MUGUET, MAIS DU THYM !

2 km / Moyen / + 6 ans



RDV à l'ancienne carrière sur la D 3, 50 m après l'intersection avec la D 114 qui mène à Serviès (43.10669, 2.52699)

Les plantes sont abondantes en cette période, c'est l'occasion de découvrir les plantes comestibles et médicinales que la nature nous offre.

♦ **À la cadence de l'herbe**, Catie LÉPAGNOLE, 04 68 76 09 48



Dimanche 2 mai - 9h30 à 12h30

Gruissan | Narbonnais

POLLEN ET NECTAR POUR LES INSECTES

2 km / Facile / + 6 ans



RDV parking domaine de l'Évêque (43.05156, 3.03233)

Balade dans la garrigue pour observer et découvrir les particularités des différentes abeilles et autres insectes qui visitent les fleurs.

♦ **Insectes et Nature**, Stéphanie DUBOIS, 06 81 44 84 70
Matériel d'observation fourni.



ENSEMBLE...

découvrons le patrimoine
naturel des citadelles
du vertige

Parmi les joyaux de notre territoire, la Cité de Carcassonne et ses 7 châteaux sentinelles sont ensemble candidats à une inscription au patrimoine mondial de l'UNESCO. Transformés sous l'égide des rois de France au XIII^e siècle, ils constituent un système de forteresses défensives inédit destiné à contrôler le territoire et la frontière franco-aragonaise.



Biodiversité et écrin paysager préservé font des environs de ces châteaux des lieux reconnus au titre des espaces naturels sensibles. Le programme ENSEMBLE contribue à cette candidature, par l'enrichissement de la rencontre du patrimoine culturel et naturel et par la participation des Audois et des visiteurs au partage des valeurs de ce patrimoine.

De la Montagne noire jusqu'aux Corbières, à l'affût du nid d'aigle ou des fragiles gagées, à la découverte de paysages à couper le souffle, lancez-vous dans l'ascension des châteaux de Lastours, Aguilar, Peyrepertuse, Quéribus, Termes et Puilaurens.

Mercredi 9 juin - 14h à 16h30

Lapradelle-Puilaurens | Haute-Vallée de l'Aude

UN PAPILLON AU CHÂTEAU

3 km / Moyen



RDV parking du château
(42.80484, 2.29909)

Le monarque aurait pu se plaisir au château de Puilaurens mais ce n'est pas lui que nous allons tenter de voir. Plus petit mais tout aussi rare, le damier des knauties a été vu non loin du château.

♦ **L'Aude au Nat'**, Claire BREPSON, 06 85 87 62 45
Matériel d'observation fourni. Entrée au château obligatoire. 4 € pour les plus de 6 ans.



Dimanche 12 septembre - 10h30 à 15h

Duilhac-sous-Peyrepertuse | Corbières-Minervois

ENTRE CITADELLE, FONTAINE ET MOULIN, À CHACUN SON CHEMIN

5 km / Moyen



RDV parking de la mairie (42.86359, 2.56627)

Haut lieu du catharisme, le village et ses alentours abritent bien d'autres trésors. Sous quelles formes vont-ils nous apparaître ? Observons, écoutons. Ce serait dommage de passer à côté.

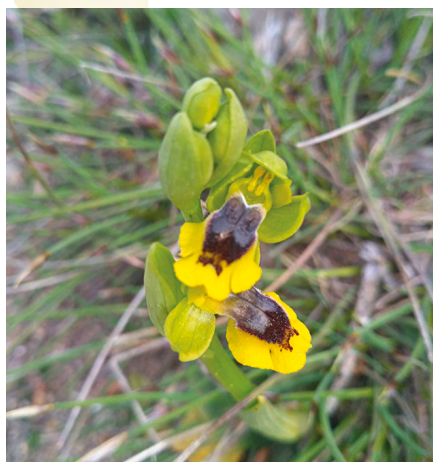
♦ **Gratte Galine**, Mireille OLIVER, 06 85 45 09 00
Prévoir pique-nique.



**RETROUVEZ TOUTES
LES ANIMATIONS LIÉES
AUX CITADELLES DU VERTIGE
EN SUIVANT LE LOGO !**



**POUR EN SAVOIR PLUS ET SOUTENIR LA CANDIDATURE,
RENDEZ-VOUS SUR CITADELLESDUVERTIGE.AUDE.FR**



Dimanche 2 mai - 14h à 17h

Talairan | Corbières-Minervois

ORCHIS, OPHRYS ET AUTRES !

2 km / Facile / + 6 ans



RDV parking sentier des orchidées sur la D 23
(43.04195, 2.64062)

C'est le meilleur moment pour découvrir les orchidées, ces belles sauvageonnes aux stratégies incroyables de pollinisation ! Les plantes comestibles et médicinales seront également abordées.

♦ À la cadence de l'herbe, Catie LÉPAGNOLE,
04 68 76 09 48

♦ Fédération Aude Claire, Daniel VIZCAÏNO
En collaboration avec Jean-Pierre Mazard, viticulteur à Talairan.



Dimanche 2 mai - 14h30 à 18h

Lastours | Carcassonnais

BELLES PLANTES ET VIEILLES PIERRES

5 km / Moyen / + 8 ans



RDV devant la mairie (43.33412, 2.37916)

À l'interface entre la Montagne noire calcaire et schisteuse, partons à la découverte de l'écrin de nature qui donne tout son cachet à ces étonnants châteaux "cathares".

♦ ASC Saint-Paulet, David RICHIN, 06 18 75 43 19



Samedi 8 mai - 9h à 16h

Villeroque-Termenès | Corbières-Minervois

PAS DE PANIQUE AVEC LA TECTONIQUE !

6 km / Difficile / + 12 ans

RDV sur la D 613 à l'entrée Ouest du village devant l'ancienne cave coopérative (43.00512, 2.62679)



Regards croisés d'un géologue et d'une passionnée de plantes sauvages sur un chemin qui sent bon la garrigue, une histoire géologique tumultueuse et de belles rencontres florales au programme !

♦ Herba venti, Laurie BEAUFILS et Michel YVROUX,
06 31 77 00 34

Matériel d'observation fourni. Prévoir pique-nique.

Samedi 8 mai - 9h30 à 17h30

Moussoulens | Carcassonnais

AU SOLEIL !

9 km / Moyen / + 8 ans



RDV devant la mairie (43.28001, 2.23144)

Moussoulens, ancien village troglodyte, est le point de départ idéal pour une promenade rythmée par la garrigue et la vigne. Heureusement, les "oasis" de fraîcheur ne manquent pas !

♦ ASC Saint-Paulet, David RICHIN, 06 18 75 43 19
Un apéritif sera offert par la mairie lors de la pause pique-nique.

Samedi 8 mai - 14h à 17h

Armissan | Narbonnais

DÉCOUVRIR AVEC HILDEGARDE VON BINGEN LES PLANTES DU BIEN-ÊTRE

3 km / Facile / + 7 ans



RDV parking domaine de Langel (43.18713, 3.06550)

Hildegarde, née au XII^e siècle, est une pionnière de l'écologie. Elle nous dévoile les usages médicinaux et alimentaires des plantes aromatiques. Dégustez la cuisine hildegardienne avec un repas.

♦ Jardin de Langel, Dominique OSPITAL, 06 87 19 32 21



Dimanche 9 mai - 9h à 12h

Armissan | Narbonnais

LES OISEAUX DE LA GARRIGUE

3 km / Facile



RDV rond-point de Moujan puis guidage jusqu'au plateau de Camplazens (43.17348, 3.06130)

Balade naturaliste en pleine garrigue, senteurs et observations d'oiseaux nicheurs ou migrateurs.

♦ **Aude Nature**, Dominique CLÉMENT, 06 88 35 50 90
Prévoir jumelles.



Dimanche 9 mai - 14h à 17h

Lagrasse | Corbières-Minervois

LE GIN DE CHARLEMAGNE !

5 km / Moyen / + 6 ans



RDV à l'horodateur du parking P2, avenue des Condaminés (43.09277, 2.62081)

Sur cette boucle chargée de légende, nous observerons diverses espèces de genévriers, de pistachiers, de chênes... ainsi qu'une diversité de plantes médicinales.

♦ **À la cadence de l'herbe**, Catie LÉPAGNOLE,
04 68 76 09 48



Dimanche 9 mai - 14h à 17h

Port-La Nouvelle | Narbonnais

BALADE CROQUÉE SUR L'ÎLE

2 km / Facile / + 6 ans



RDV maison éclusière, à 10 min. à pied du parking obligatoire (43.04730, 3.05627)

Cheminer le long de la lagune, observer, capturer une scène et la retracer en mots et en couleurs. Venez croquer comme un mini carnet de voyage l'île et ses secrets !

♦ **Nathalie DENTO**, Illustrations et carnets de voyages, 06 23 42 41 24
Prévoir matériel de dessin/peinture et siège léger.
Prêt possible sur demande uniquement.



Jeudi 13 mai - 9h à 12h

Villesèque-des-Corbières | Narbonnais

COMME SUR UN PLATEAU...

7 km / Moyen / + 8 ans



RDV parking rue de la Couverte à côté de l'ancienne mairie, à la sortie du village (43.01536, 2.85361)

De la garrigue à la vigne, de rochers en plateau, laissez-vous guider dans une balade remplie d'histoire et d'énigmes. Après une bonne grimpe, un paysage à vous couper le souffle vous émerveillera.

♦ **C'est ma nature**, Delphine BRUYÈRE, 06 49 56 33 64
En partenariat avec l'association Le Fabulatoire.



Jeudi 13 mai - 9h30 à 12h30

Peyrolles | Haute-Vallée-de-l'Aude

LE ROUGE ET LE VERT

3 km / Moyen / + 6 ans



RDV au bout de la rue du Midi (angle rue du Laurier), côté Sud (42.95958, 2.31847)

Tout un roman fait de couleurs et de saveurs, écrit par les belles sauvageonnes qui s'épanouissent au printemps sur les terres rouges. Le Goncourt de la nature en quelque sorte !

♦ **Herba venti**, Laurie BEAUFILS, 06 31 77 00 34
Prévoir pique-nique.

En partenariat avec la bibliothèque de Peyrolles.





Vendredi 14 mai - 10h à 13h

Moussan | Narbonnais

PLANTES EXTRAORDINAIRES

5 km / Facile



RDV parking salle Pepy, boulevard des Remparts
(43.23174, 2.95045)

Des vignes, une chapelle pré-romane, la garrigue... Le sentier du Plana offre une diversité de plantes médicinales et comestibles aux croyances étonnantes.

♦ **Mélusine**, Véronique BARRAU, 06 77 36 22 87

♦ **Jardin de Langel**, Dominique OSPITAL,
06 87 19 32 21

Samedi 15 mai - 9h à 12h

Sigean | Narbonnais

LA FAUNE ET LES OISEAUX QUI HABITENT LES ANCIENS SALINS

3 km / Facile / + 8 ans



RDV Maison du Parc, 1 rue Jean-Cocteau
(43.02719, 2.99199)

Balade entre garrigue et lagunes, à la découverte de la flore et des oiseaux inféodés au milieu aquatique autour des anciens salins de Grimaud et de l'étang Ferrand.

♦ **Parc naturel régional de la Narbonnaise en Méditerranée**, Guilhem Mollèra, 04 68 42 23 70

♦ **ACCA de Sigean**, Flavie Barreda
Prévoir jumelles. Un apéritif sera offert à la fin de la balade.



Samedi 15 mai - 9h à 12h

Ventenac-Minervois | Corbières-Minervois

DU CANAL À LA GARRIGUE

3 km / Facile



RDV devant le château de Ventenac, au niveau du canal du Midi (43.22313, 2.93986)

Balade à la découverte de la faune et de la flore locale, en pleine période de migration. Découvrons les rapaces en partance vers leurs zones de reproduction nordiques.

♦ **Aude Nature**, Dominique CLÉMENT, 06 88 35 50 90
Prévoir jumelles.



Samedi 15 mai - 14h à 17h

Mas-Saintes-Puelles | Lauragais

BALADE ET ORCHIDÉES

5 km / Facile / + 6 ans



RDV lieu-dit Borde Neuve sur la D 624, entre Montauriol et Villeneuve-la-Comptal (43.28800, 1.87160)

Venez découvrir les nombreuses orchidées présentes sur les collines calcaires du Lauragais. Balade couplée avec une exposition photos à la médiathèque du Mas durant tout le mois de mai.

♦ **Nature En Jeux**, Aurélie AZÉMA, 09 52 34 33 43
En partenariat avec la médiathèque de Mas-Saintes-Puelles.



Samedi 15 mai - 14h à 17h

Ouveillan | Narbonnais

ALLONS VOIR SI LA VIGNE A FLEURI

5 km / Facile



RDV devant la cave coopérative (43.29212, 2.97068)

Nous associons toujours la vigne au raisin et au vin, mais en l'approchant de plus près, on découvrira qu'elle cache d'autres richesses derrière ses fagots.

♦ **Gratte Galine**, Mireille OLIVER, 06 85 45 09 00
Dégustation à l'arrivée à la cave coopérative des Vignerons du Narbonnais.



Samedi 15 mai - 19h à 22h

Fleury-d'Aude (Saint-Pierre-la-Mer) | Narbonnais

LE TRAYEUR DE CHÈVRE

3 km / Moyen



RDV parking domaine de l'Oustalet (43.19831, 3.18943)

Au cours d'une balade, découvrons les mystères de cet étrange oiseau aux mœurs crépusculaires.

♦ **Aude Nature**, Dominique CLÉMENT, 06 88 35 50 90
Prévoir jumelles.



Dimanche 16 mai - 9h à 12h
Leucate (La Franqui) | Narbonnais
AU RYTHME DE L'ESCARGOT

4 km / Facile / + 6 ans



RDV parking avenue du Front de mer
(42.93072, 3.03860)

Balade tranquille dans la garrigue et sur la plage à la recherche de ces petites bêtes bien connues de nous tous et qui pourtant nous cachent bien des choses...

♦ **Je vous emmène**, Mickaël FALGUERA, 06 84 43 82 30



Dimanche 16 mai - 10h à 13h
Port-La Nouvelle | Narbonnais
SERVICES SECRETS

2 km / Facile / + 8 ans



RDV maison éclusière, à 10 min. à pied du parking obligatoire (43.04730, 3.05627)

C'est le printemps ! Tout est opérationnel pour attirer les pollinisateurs, couleurs, parfums, nectar mais aussi de redoutables pièges...

♦ **Herba venti**, Laurie BEAUFILS, 06 31 77 00 34
Prévoir pique-nique.



Dimanche 16 mai - 14h à 17h
Rouffiac-d'Aude | Carcassonnais
DE L'EAU, DU TUF ET DE LA MOUSSE

2 km / Moyen



RDV sur la crête des Cassagnos (43.13128, 2.27396)

Des orchidées et des curiosités géologiques vous attendent au cœur d'un massif forestier.

♦ **L'Artemisia**, Enrico CANGINI, 06 06 46 37 99



Dimanche 16 mai - 14h à 17h
Montsérét | Narbonnais
LA BUGRANE SANS ÉPINE - PLANTE RARE DE L'AUDE

5 km / Facile / + 5 ans



RDV devant la cave coopérative (43.10437, 2.81083)

La bugrane sans épine est une plante patrimoniale menacée. Venez découvrir son milieu de vie, les actions mises en œuvre en sa faveur et d'autres plantes protégées vivant à ses côtés.

♦ **Fédération Aude Claire**, Daniel VIZCAÏNO et Benjamin GILBERT, 04 68 31 29 20



Dimanche 16 mai - 14h30 à 17h30
Gaja-la-Selve | Lauragais
UN APRÈS-MIDI DANS LA PIÈGE

2 km / Facile



RDV devant la mairie, à l'entrée du village (43.19500, 1.89597)

Ce beau village sur les collines de la Piège nous invite à passer un après-midi en compagnie de belles plantes sauvages.

♦ **La Stellaire**, Gabriele TEIGELKAMP, 06 02 29 95 86



Samedi 22 mai - 14h à 17h
Cucugnan | Corbières-Mimervois
LE BONHEUR EST DANS LE PRÉ

4 km / Moyen



RDV parking du château de Quéribus (42.83736, 2.60912)

Au pied du magnifique château, découvrez le travail de paysans locaux qui façonnent le paysage et contribuent à la préservation de la biodiversité à travers une promenade qui éveillera tous vos sens !

♦ **LPO Aude**, Lise DAUVERNÉ, 06 16 27 13 53
Matériel d'observation fourni.



Samedi 22 mai - 14h à 17h

Puichéric | Corbières-Minervois

LES CAPRICES D'UN FLEUVE

3 km / Facile / + 5 ans



RDV parking des berges de l'Aude (43.22214, 2.62650)

Laissez-vous guider par le fleuve Aude pour découvrir ses "petits habitants" et ses caprices à travers un jeu de piste et des ateliers "petite pêche" le long de sa ripisylve.

♦ C'est ma nature, Delphine BRUYÈRE, 06 49 56 33 64

♦ Les Petits débrouillards, Mikael ANTIOCO, 06 03 72 26 11
Matériel d'observation fourni.



Samedi 22 mai - 9h30 à 12h et 14h30 à 17h

Port-La Nouvelle | Narbonnais

1001 REGARDS SUR LES OISEAUX DU BORD DE MER

2 km / Facile / + 5 ans



RDV parking de la Vieille Nouvelle (43.02773, 3.06542)

Balade d'observation des laro-limicoles occupant les îlots de nidification des anciens salins.

Ouverture de la maison éclusière avec des animations pour toute la famille : quiz, dessin et jeux sur la biodiversité de la Réserve naturelle régionale, de 9h30 à 12h et de 14h à 17h.

♦ Garde technicien de la RNR, Éric JOUBERTOUT, 04 68 45 23 68

Matériel d'observation fourni.



Dimanche 23 mai - 9h à 12h

Narbonne | Narbonnais

L'ANCIEN SALIN DE CAMPIGNOL

6 km / Facile



RDV à l'écluse de Mandirac

(43.12232, 3.03164)

Au départ de l'écluse de Mandirac et en cheminant le long de la Robine, découvrons les oiseaux nicheurs sur ce site aménagé en leur faveur : avocettes, sternes, gravelots...

♦ Aude nature, Dominique CLÉMENT, 06 88 35 50 90
Prévoir jumelles.



Dimanche 23 mai - 10h à 17h

Cabrespine | Carcassonnais

OPINEL, BOUTS D'FICELLES ET VOYAGE SENSORIEL

5 km / Difficile / + 8 ans



RDV parking du gouffre de Cabrespine

(43.35891, 2.45715)

Embarquez pour une immersion en famille, joyeuse et vivante ! Osez une aventure sensorielle pour découvrir un environnement riche et varié. Des haltes permettront de bricoler, déguster, se questionner.

♦ Explorarium, Guillaume BÉGON, 06 79 88 63 47

♦ Natures Extraordinaires, Delphine PINSON, 06 71 40 38 35

Prévoir pique-nique, chaussures de marche et Opinel si vous avez un.



Dimanche 23 mai - 9h30 à 12h et 14h30 à 17h

Port-La Nouvelle | Narbonnais

1001 REGARDS SUR LES OISEAUX DU BORD DE MER

2 km / Facile / + 5 ans



RDV parking de la Vieille Nouvelle (43.02773, 3.06542)

Balade d'observation des laro-limicoles occupant les îlots de nidification des anciens salins.

Ouverture de la maison éclusière avec des animations pour toute la famille : quiz, dessin et jeux sur la biodiversité de la Réserve naturelle régionale, de 9h30 à 12h et de 14h à 17h.

♦ Garde technicien de la RNR, Éric JOUBERTOUT, 04 68 45 23 68

Matériel d'observation fourni.





Dimanche 23 mai - 14h à 17h
Bize-Minervoises | Corbières-Minervoises
GARDIENNE DE LA CESSÉ

4 km / Facile / + 6 ans



RDV petit parking après le camping et le cimetière
(43.33220, 2.87497)

La balade commence au bord de la Cesse, au cœur du Minervoises. Les secrets des pierres se dévoileront au cours d'une balade "énigmes". Vous découvrirez la biodiversité et l'histoire de ce site fabuleux.

♦ **C'est ma nature**, Delphine BRUYÈRE, 06 49 56 33 64
En partenariat avec l'association Bize patrimoine.



Vendredi 28 mai - 8h à 12h
Feuilla | Narbonnais
PLUMES, ÉCAILLES ET ÉPINES

6 km / Moyen / + 8 ans



RDV parking du jardin botanique de Foncaude
(42.93861, 2.91533)

Venez découvrir les oiseaux et les reptiles des Corbières maritimes, en visitant un jardin botanique riche en cactus !
♦ **La Nature du Sud**, Karline MARTORELL et Jérémy JALABERT, 06 19 77 91 90
Animation en anglais. Jumelles fournies.
Dégustation de vin naturel local au domaine Les Sabots d'Hélène après la sortie.



Dimanche 23 mai - 14h à 17h
Villarlzel-du-Razès | Carcassonnais
DECOUVERTE DES PELOUSES À ORCHIDÉES DE LA MALEPÈRE

1 km / Moyen / + 8 ans



RDV parking situé sur la route de Montclar (D 380), à 500 mètres du col de la Malepère (43.1572, 2.21808)

Voici une balade à travers les bois, les pelouses et les prairies du massif de la Malepère, à la découverte des fleurs du printemps.

♦ **L'Artemisia**, Enrico CANGINI, 06 06 46 37 99



Samedi 29 mai - 9h30 à 13h
Payra-sur-l'Hers | Lauragais
LE BOIS DE SAINT-VICTOR ET LE PECH DONNADIEU

5 km / Moyen / + 8 ans



RDV devant le cimetière (43.26361, 1.85257)

Dédié aux oiseaux, le site Natura 2000 "Piège et collines du Lauragais" n'a pas fini de dévoiler la diversité de ses milieux naturels. Pelouses sèches, bois, landes et même un peu d'histoire vous attendent !
♦ **Écodiv**, David RICHIN, 06 18 75 43 19
Une présentation de la ferme de la Marg'Aude, agréée haute valeur environnementale, sera effectuée au début de la balade. Pique-nique possible en combinant avec la sortie de l'après-midi de l'association ASC Saint-Paulet, à Saint-Paulet.
Réservation obligatoire de la Joëlette.



Samedi 29 mai - 10h à 12h30

Montlaur | Corbières-Minervois

LES TRÉSORS DU PLATEAU DE L'ALARIC

5 km / Moyen / + 6 ans



RDV parking du lieu-dit "Fer à cheval"

(43.15784, 2.56513)

Les pelouses et garrigues du plateau de Comigne et de la Mire abritent bon nombre d'espèces patrimoniales : oiseaux, plantes, papillons... Venez les observer !

♦ **Conservatoire d'Espaces Naturels d'Occitanie**, Mathilde FAYOT, 06 48 12 19 30



Samedi 29 mai - 10h à 13h

Boutenac (Gasparets) | Narbonnais

UNE PLANTE PRESENTE ICI ET NULLE PART AILLEURS DANS L'AUDE !

1 km / Facile / + 5 ans



RDV hameau de Gasparets, au croisement de la D 61 et de la D 123 (43.14506, 2.81476)

Au cœur de la mosaïque agricole, découvrons les plantes méditerranéennes des garrigues, friches et bords de chemin. L'une d'elles ne pousse qu'ici, la trouverez-vous ?

♦ **Fédération Aude Claire**, botaniste et Daniel VIZCAÏNO et Benjamin GILBERT, 04 68 31 29 20
Prévoir pique-nique.



Samedi 29 mai - 10h à 15h

Félines-Termenès | Corbières-Minervois

HUMAINS ET ENVIRONNEMENT, TOUTE UNE HISTOIRE

7 km / Facile / + 8 ans



RDV parking à l'entrée du village, près du terrain de tennis (42.98721, 2.61295)

Humains et environnement sont souvent dissociés alors qu'ils forment un tout, chacun ayant influencé et modifié l'autre au cours du temps. Découvrons ces changements autour de Félines-Termenès.

♦ **ADHCo**, Bastien BRUNON, 04 68 45 24 51
Matériel d'observation fourni. Prévoir pique-nique.
Intervention de Julien MANTENANT, archéologue chez ACTER.
Matériel d'observation fourni.



Samedi 29 mai - 10h à 16h

Bram | Lauragais

2 MINUTES POUR LE CONSOMMER, 100 ANS POUR SE DÉGRADER

7 km / Facile / + 6 ans



RDV parking du collège Saint-Exupéry (43.23986, 2.11066)

Les déchets nous entourent, dans la rue, la nature... De nombreux animaux en sont victimes. Réunissons-nous pour donner un coup de propre ! Terminons par la visite de l'exposition "Espèces captives".

♦ **Grains d'Art**, Sonia MARTIN, 06 88 64 12 38

Prévoir pique-nique. Matériel de collecte (gants, sacs, pinces) fourni. Goûter offert.

En partenariat avec la commune et la médiathèque de Bram.



Samedi 29 mai - 14h30 à 18h

Saint-Paullet | Lauragais

DE L'OMBRE À LA LUMIÈRE

4 km / Facile / + 6 ans



RDV devant l'église (43.40634, 1.87778)

Cette belle boucle au départ du village, sous le feuillage de la rigole de la Plaine, puis sur la cause à la végétation rase et sèche, nous permettra de découvrir le nouveau sentier de découverte.

♦ **ASC Saint-Paullet**, David RICHIN, 06 18 75 43 19

Un goûter offert par la mairie de Saint-Paullet clôturera la balade. Pique-nique possible en combinant avec la sortie matinale de l'association Écodiv, à Payra-sur-l'Hers.

♦ **UMEN**, 07 81 00 61 44, contact@umen.fr
Réservation obligatoire de la Joëlette.



Samedi 29 mai - 16h à 19h
Boutenac (Gasparets) | Narbonnais
AU ROYAUME DES PIES-GRIÈCHES

4 km / Moyen / + 6 ans



RDV église Saint-Martin, à Gasparets
 (43.14072, 2.81820)

Elles ont l'habitude de réaliser des "lardoirs", en épinglant leurs prières sur des épinettes d'arbres et d'arbustes. Entre vignes et bocages, venez découvrir l'une des cinq espèces de pies-grièches.

♦ **LPO Aude**, Céline LUCIANO, 07 68 80 09 12
 Matériel d'observation fourni.



Dimanche 30 mai - 9h à 11h
Fitou | Narbonnais
DÉCOUVREZ LES CHANTS D'OISEAU ET
LES ZONES HUMIDES DU PLA DE FITOU

6 km / Facile / + 6 ans



RDV place de la mairie (42.89423, 2.98226)

La dépression humide de Ventenac, ou Pla de Fitou, allie viticulture et trésors naturels. À cette saison, il est possible d'identifier les chants bien particuliers des oiseaux du secteur. Venez découvrir ce site méconnu entre vignobles et garrigues.

♦ **PNR Corbières-Fenouillèdes**, Adeline BRISAUD,
 04 68 53 39 48



Dimanche 30 mai - 9h30 à 12h30
Port-La Nouvelle | Narbonnais
DES FLEURS ET DES INSECTES

3 km / Facile / + 5 ans



RDV maison éclusière, à 10 min. à pied du parking obligatoire (43.04730, 3.05627)

Quels insectes allons-nous trouver dans les fleurs ? Abeilles sauvages, cétaines dorées, syrphes ceinturés ? Pour le découvrir, suivez-nous le temps d'une balade.

♦ **Insectes et Nature**, Stéphanie DUBOIS, 06 81 44 84 70
 Matériel d'observation fourni.



Dimanche 30 mai - 14h30 à 18h
Castelnaudary | Lauragais
DANS LES PAS DU DÉPUTÉ

5 km / Facile / + 6 ans



RDV parking du domaine de Donadéry (43.30455, 1.97283)

Au bord du canal du Midi, le domaine de Donadéry ouvre ses portes aux visiteurs. Tout comme celui des Cheminières et le moulin du Vivier, cet étonnant havre de nature est l'œuvre du député Eugène Mir.

♦ **Écodiv**, David RICHIN, 06 18 75 43 19
 Un apéritif offert par la mairie de Castelnaudary clôturera la balade.



Dimanche 30 mai - 9h à 12h
Pezens | Carcassonnais
DÉCOUVERTE DE LA FLORE
DU CANAL DU MIDI

1 km / Facile



RDV parking situé près du pont qui traverse le canal (D 48, entre Pezens et Caux-et-Sauzens) (43.24215, 2.26460)

Une flore originale et encore peu connue, liée au milieu humide, occupe les berges et le miroir d'eau du canal du Midi, à l'ombre de la voûte arborée des chênes et des platanes centenaires.

♦ **L'Artemisia**, Enrico CANGINI, 06 06 46 37 99



JUIN

Samedi 5 juin - 8h à 11h

Feuilla | Narbonnais

PLUMES, ÉCAILLES ET ÉPINES

4 km / Moyen / + 6 ans



RDV parking du jardin botanique de Foncaude
(42.93861, 2.91533)

Venez découvrir les oiseaux et les reptiles des Corbières maritimes, en visitant un jardin botanique riche en cactus !

♦ **La Nature du Sud**, Karline MARTORELL et Jérémy JALABERT, 06 19 77 91 90

Jumelles fournies.

Dégustation de vin naturel local au domaine Les Sabots d'Hélène après la sortie.



Samedi 5 juin - 21h à 24h

Termes | Corbières-Minervois

INSECTES NOCTURNES ET CIEL ÉTOILÉ

Facile / + 6 ans



RDV parking col de Termes (42.99489, 2.58168)

Sous le ciel préservé du col de Termes, observons autant les étoiles que les insectes nocturnes. Des araignées, des papillons, des constellations : une balade du sol au plafond en quelque sorte !

♦ **Insectes et Nature**, Stéphanie DUBOIS, 06 81 44 84 70

♦ **Stimuli**, Jamy DELRIEU, 06 17 76 55 15

Matériel d'observation fourni. Prévoir lampe de poche, jumelles, vêtements chauds (gants, bonnet, blouson, voire duvet...).



Samedi 5 juin - 9h30 à 12h30

Molleville | Lauragais

THÉÂTRE ET NATURE

3 km / Facile / + 4 ans



RDV devant la mairie (43.3112, 1.8349)

Découvrez de façon théâtrale la biodiversité aux abords du lac de la Ganguise. En co-animation avec la compagnie Ici et pas ailleurs.

♦ **Nature En Jeux**, Aurélie AZÉMA, 09 52 34 33 43



Samedi 5 juin - 10h à 24h

Blomac | Carcassonnais

PRÉCIEUX PRÉDATEURS, ANTI-MOUSTIQUES NATURELS

6 km / Facile / + 4 ans



RDV salle polyvalente (43.20360, 2.59547)

Une journée entière pour en apprendre plus sur les amphibiens et les libellules : conférence le matin, inventaire à vue l'après-midi et inventaire au chant en soirée.

♦ **Fédération Aude Claire**, Loïc BREPSON et Boris NOYÈRE, 04 68 31 29 20

Prévoir pique-nique et lampe de poche.

Week-end inventaires participatifs "Lutte biologique anti-moustiques" à Blomac.

En partenariat avec Bativersité.



Samedi 5 juin - 21h à 23h

Sigean | Narbonnais

MA COMMUNE GRANDEUR NATURE

Découvrez la biodiversité de la commune et participez à des inventaires naturalistes.

♦ **Parc naturel régional de la Narbonnaise en Méditerranée**, 04 68 42 23 70

Programme complet sur le site internet du Parc : www.parc-naturel-narbonnaise.fr.

En collaboration avec la mairie de Sigean et le réseau des animateurs du Parc.





Dimanche 6 juin - 7h à 10h

Sigean | Narbonnais

LEVER DE SOLEIL DANS LES MARAIS

3 km / Facile



RDV devant Carrefour Market (43.02748, 2.99285)

Découverte d'un site du Conservatoire du littoral. Ambiance lagunaire au lever du jour.

♦ **Aude Nature**, Dominique CLÉMENT, 06 88 35 50 90
Prévoir jumelles.

Dans le cadre de Ma commune grandeur nature.



Dimanche 6 juin - 8h30 à 12h30

Bugarach | Haute-Vallée de l'Aude

CHANTS D'OISEAUX ET BELLES PLANTES, TOUTE UNE HISTOIRE !

3 km / Facile / + 6 ans



RDV au château (42.87640, 2.35144)

En ouvrant grand vos oreilles, vous vous initiez à l'ornithologie tout en observant les belles plantes qui nous entourent. Des lectures contées compléteront cette sortie découverte.

♦ **LPO Aude**, Lise DAUVERNÉ, 06 16 27 13 53
♦ **Bibliothèque de Bugarach**, Thierry RUTKOWSKI
Matériel d'observation fourni. Proposition de prolonger la matinée autour d'un pique-nique.



Dimanche 6 juin - 9h à 16h

Sigean | Narbonnais

MA COMMUNE GRANDEUR NATURE

Découvrez la biodiversité de la commune et participez à des inventaires naturalistes.

♦ **Parc naturel régional de la Narbonnaise en Méditerranée**, 04 68 42 23 70
Programme complet sur le site internet du Parc : www.parc-naturel-narbonnaise.fr.

En collaboration avec la mairie de Sigean et le réseau des animateurs du Parc.



Dimanche 6 juin - 9h à 12h

Roquefort-des-Corbières | Narbonnais

QUE VOIS-TU MARTIN ?

4 km / Moyen / + 7 ans



RDV parking du stade (42.99004, 2.95145)

Culminant à plus de 120 m, la colline Saint-Martin constitue un excellent point de vue dominant la vallée du Rieu. Que nous racontent les paysages environnants ?

♦ **Cernunnos**, Catherine BRUNET, 06 78 94 77 20



Dimanche 6 juin - 9h à 12h

Saint-Hilaire | Haute-Vallée de l'Aude

LE JARDIN SECRET DE L'ABBAYE

3 km / Moyen / + 10 ans



RDV parking du chemin de Pomas, derrière l'abbaye
(43.09369, 2.30765)

Balade dans un massif forestier aux portes de l'abbaye de Saint-Hilaire. Nous découvrirons la richesse de la flore locale et la beauté des floraisons de printemps.

♦ **L'Artemisia**, Enrico CANGINI, 06 06 46 37 99



Dimanche 6 juin - 9h30 à 12h30

Sigean | Narbonnais

SUR LA PISTE DES INSECTES

2 km / Facile / + 5 ans



RDV parking base nautique de Port-Mahon
(43.03297, 3.00118)

Dans un magnifique décor surplombant l'étang de Bages-Sigean, partez en mission d'exploration de la garrigue à la recherche des insectes et araignées. Saurez-vous relever le défi ?

♦ **Insectes et Nature**, Stéphanie DUBOIS, 06 81 44 84 70
Matériel d'observation fourni.

Dans le cadre de Ma commune grandeur nature.





Dimanche 6 juin - 14h30 à 18h
Fournes-Cabardès | Carcassonnais

AUTOUR DU MOUN

5 km / Difficile / + 8 ans

 **RDV devant la mairie de Lastours puis guidage en voiture** (43.33412, 2.37916)

Au sein du site Natura 2000 de la Clamoux, le Moun Simel constitue un bastion avancé, alter ego du roc de l'Aigle. Allons découvrir les prairies, ravins, bois et garrigues blottis sur ses flancs !

♦ **Écodiv**, David RICHIN et Jean MURATET, 06 18 75 43 19



Mercredi 9 juin - 14h à 16h30
Lapradelle-Puilaurens | Haute-Vallée de l'Aude

UN PAPILLON AU CHÂTEAU

3 km / Moyen

 **RDV parking du château** (42.80484, 2.29909)

Le monarque aurait pu se plaire au château de Puilaurens mais ce n'est pas lui que nous allons tenter de voir. Plus petit mais tout aussi rare, le damier des knauties a été vu non loin du château.

♦ **L'Aude au Nat'**, Claire BREPSON, 06 85 87 62 45
Matériel d'observation fourni. Entrée au château obligatoire. 4 € pour les plus de 6 ans.



Samedi 12 juin - 9h30 à 12h30
Sallèles-d'Aude | Narbonnais

4 km / Facile

 **RDV parking Amphoralis** (43.27265, 2.93515)

Retour dans le passé, en 1667, pour retrouver Jean-Pi, un adolescent qui se fait embaucher par Pierre-Paul Riquet. Vivons à travers lui des anecdotes sur la construction du canal et découvrons que ce dernier est un ruban de biodiversité.

♦ **Gratte Galine**, Mireille OLIVER, 06 85 45 09 00



Samedi 12 juin - 15h à 18h

Fanjeaux | Lauragais

PROMENADE BOTANIQUE À FANJEAUX

2 km / Facile

RDV devant le café des Arts (43.18538, 2.03467) 

Balade botanique dans ce beau lieu riche en histoire et en plantes, avec une vue panoramique sur les Pyrénées et la Montagne noire.

♦ **La Stellaire**, Gabriele TEIGELKAMP, 06 02 29 95 86




Dimanche 13 juin - 9h à 12h

Port-La Nouvelle | Narbonnais

À LA DÉCOUVERTE DES OISEAUX ET DES INSECTES

3 km / Facile

RDV maison éclusière, à 10 min. à pied du parking obligatoire (43.04730, 3.05627) 

Partez à la découverte des oiseaux du littoral, accompagné d'une ornithologue. Apprenez à reconnaître les insectes et émerveillez-vous devant leur beauté.

♦ **LPO Aude**, Céline LUCIANO, 07 68 80 09 12

♦ **Nataph**, Inga ERTEL, 06 27 92 21 17

Réservation obligatoire de la Joëlette.



Dimanche 13 juin - 9h à 12h

Narbonne | Narbonnais

L'ANCIEN GRAU DES EXALS

4 km / Facile / + 6 ans

RDV parking du port de plaisance de Narbonne-Plage (43.17138, 3.18078) 

Entre son histoire, sa richesse floristique et ses fossiles, cet endroit atypique nous réserve bien des surprises...

♦ **Je vous emmène**, Mickaël FALGUERA, 06 84 43 82 30





Dimanche 13 juin - 9h30 à 12h30

Talairan | Corbières-Minervois

RENAISSANCE D'UN SITE MÉDIÉVAL OUBLIÉ

1 km / Moyen



**RDV sur l'esplanade à côté de la remise de Saint-Rome,
D 40 entre Villerouge-Termenès et Albas**
(43.00544, 2.68518)

Venez découvrir, dans une forêt départementale, le site de Saint-Rome, au cœur des Corbières, un bâtiment fortifié, une forge médiévale, une source intermittente, une cascade concrétionnée et un sentier botanique.

♦ **L'Artemisia**, Enrico CANGINI, 06 06 46 37 99

♦ **Fédération Aude Claire**, Daniel VIZCAÏNO

Prévoir pique-nique.



Samedi 19 juin - 14h à 17h

Ribaute | Corbières-Minervois

LES TRÉSORS DE L'ORBIEU

2 km / Facile / + 8 ans

RDV parking P1, plan d'eau Les Fargues
(43.10800, 2.63280)



Venez découvrir les richesses naturelles de l'Orbieu, ses habitants, ses roches, et expérimentez une forme de land art : le stone balance.

♦ **Les Petits Débrouillards**, Mikaël ANTIOCO,
06 03 72 26 11



Dimanche 20 juin - 14h à 17h

Fleury-d'Aude | Narbonnais

CHEMINONS AVEC LES INSECTES

2 km / Facile / + 5 ans

RDV parking domaine de l'Oustalet
(43.19831, 3.18943)



Déambulation entre vignes, garrigue et pinède pour découvrir les insectes et autres bestioles qui évoluent entre ces différents milieux.

♦ **Insectes et Nature**, Stéphanie DUBOIS,
06 81 44 84 70

Matériel d'observation fourni.

Samedi 19 juin - 9h30 à 12h30

Roullens | Carcassonnais

LES INSECTES DE LA MALEPÈRE

3 km / Facile / + 5 ans



RDV devant le cimetière (43.16341, 2.27045)

Balade dans le massif de la Malepère entre forêt de chêne vert et garrigue à la rencontre des insectes qui y vivent.

♦ **Insectes et Nature**, Stéphanie DUBOIS, 06 81 44 84 70
Matériel d'observation fourni.





Mercredi 23 juin - 9h30 à 13h

Sigean | Narbonnais

JOURNÉE HAND'NATURE À PORT-MAHON

RDV base nautique de Port-Mahon (43.05902, 3.00263)

Journée réservée aux personnes en situation de handicap pour pratiquer une activité nautique encadrée et découvrir la nature accompagnée d'une conteuse.

♦ **Parc naturel régional de la Narbonnaise en Méditerranée**, Marie DEWEIRDER, 07 76 58 76 97
♦ **Cercle nautique des Corbières**, Jean-Luc FAYOS, 06 06 66 78 42

♦ **Lutins des mers**, Valérie LE FAILLER, 06 22 58 13 87

♦ **Nataph**, Inga ERTEL, 06 27 92 21 17

Réservation obligatoire de la Joëlette.

Prévoir pique-nique et anti-moustique.



Samedi 26 juin - 9h à 12h

Moux | Corbières-Minervois

AU PIED DE L'ALARIC

4 km / Facile

RDV devant la mairie puis guidage en voiture (43.179996, 2.65328)

Balade sur le domaine viticole bio du Château La Baronne et observations naturalistes de la faune de la plaine entre garrigue et massif calcaire.

♦ **Aude Nature**, Dominique CLÉMENT, 06 88 35 50 90
Prévoir jumelles.

En fin de balade, dégustation de vins biologiques du domaine.

Samedi 26 juin - 14h30 à 17h30

Montlaur | Corbières-Minervois

CRÉER SON HERBIER PARFUMÉ

2 km / Facile

RDV parking du lieu-dit "Fer à cheval" (43.15784, 2.56513)

La montagne d'Alaric regorge de trésors légendaires et botaniques. Les effluves des plantes rencontrées en chemin nous dévoileront leurs secrets avant d'être conservées dans un carnet parfumé.

♦ **Mélusine**, Véronique BARRAU, 06 77 36 22 87

♦ **Grains d'Art**, Sonia MARTIN, 06 88 64 12 38

Matériel fourni.

♦ **UMEN**, 07 81 00 61 44, contact@umen.fr

Réservation obligatoire de la Joëlette.



Samedi 26 juin - 9h à 12h

Gruissan | Narbonnais

LES "RECORDWOMEN" DE NOS SALINS

2 km / Facile / + 8 ans

RDV parking Écomusée des Salins puis guidage en voiture (43.09694, 3.08444)

De retour de leur périple, venez découvrir les sternes qui traversent la moitié du globe pour venir occuper le temps d'une saison les nombreuses digues et îlots du Salin de l'île Saint-Martin.

♦ **LPO Aude**, Céline LUCIANO, 07 68 80 09 12

Matériel d'observation fourni.



Samedi 26 juin - 21h à 23h

Bizanet | Narbonnais

MA COMMUNE GRANDEUR NATURE

Découvrez la biodiversité de la commune et participez à des inventaires naturalistes.

◆ Parc naturel régional de la Narbonnaise en Méditerranée, 04 68 42 23 70

Programme complet sur le site internet du Parc : www.parc-naturel-narbonnaise.fr.

En collaboration avec la mairie de Bizanet et le réseau des animateurs du Parc.



Dimanche 27 juin - 9h à 16h

Bizanet | Narbonnais

MA COMMUNE GRANDEUR NATURE

Découvrez la biodiversité de la commune et participez à des inventaires naturalistes.

◆ Parc naturel régional de la Narbonnaise en Méditerranée, 04 68 42 23 70

Programme complet sur le site internet du Parc : www.parc-naturel-narbonnaise.fr.

En collaboration avec la mairie de Bizanet et le réseau des animateurs du Parc.



Dimanche 27 juin - 18h à 21h

Port-La Nouvelle | Narbonnais

À LA RENCONTRE D'UNE SAUVAGEONNE MAL PEIGNÉE

8 km / Facile

RDV maison éclusière, à 10 min. à pied du parking obligatoire (43.04730, 3.05627)

Randonnée découverte de l'île millénaire, lecture de paysages, histoires naturelles, contes et anecdotes lagunaires incroyables, à moins que l'Histoire ne soit plus extraordinaire encore ?!

◆ Lutins des mers, Valérie LE FAILLER, 06 22 58 13 87



Dimanche 27 juin - 14h à 17h

Bages | Narbonnais

CROQ' À BAGES

2 km / Facile / + 6 ans

RDV terrain de pétanque sur le bord de l'étang (43.12383, 2.99401)

Venez croquer les bords de l'étang de Bages, site unique et magnifique. Je vous apprendrai à regarder et à dessiner les couleurs de l'étang, les ciels, les reflets colorés et pourquoi pas les oiseaux.

◆ Nathalie DENTO, Illustrations et carnets de voyages, 06 23 42 41 24



Mardi 29 juin - 9h à 11h

Fitou | Narbonnais

LES GOURGUES DE VENTENAC

2 km / Facile / + 6 ans

RDV parking de l'église (42.892021, 2.97348)

Quelques trous d'eau au-dessus du village de Fitou, nommés "les gourgues de Ventenac", abritent une biodiversité incroyable. Venez découvrir la biodiversité de ces milieux aquatiques au sein des garrigues.

◆ Maison de l'étang, 06 73 11 52 23

◆ L'Aude au Nat', Claire BREPSON, 06 85 87 62 45



JUILLET

Vendredi 2 juillet - 17h à 20h

Fleury-d'Aude | Narbonnais

À LA RENCONTRE DU FAUCON CRÉCERELLETTE

1 km / Facile / + 8 ans

RDV place Ramonétage (43.23041, 3.13251)

Cette espèce a élu ses quartiers d'hiver au Sénégal et est de retour en France dès avril. Venez découvrir ce drôle d'oiseau qui niche sous le toit de nos maisons.

◆ **LPO Aude**, Céline LUCIANO, 07 68 80 09 12
Matériel d'observation fourni. Point d'observation dans le quartier.



Samedi 3 juillet - 08h30 à 12h

Sigean | Narbonnais

LA LAGUNE EN KAYAK

12 km / Moyen / + 14 ans

RDV à la base nautique de Port-Mahon
(43.05907, 3.00265)

L'étang de Sigean à la rame, au départ de Port-Mahon.

◆ **Cercle nautique des Corbières**, Jean-Luc FAYOS,
06 06 66 78 42

Savoir nager 25 m. obligatoire.

Inscription sur le site www.portmahonsigean.fr
rubrique "sortie ENS", pas d'inscription par téléphone.



Samedi 3 juillet - 9h à 12h

Carcassonne | Carcassonnais

CITÉ D'OISEAUX

3 km / Moyen / + 6 ans

RDV parking L'cité 2, aussi appelé parking de l'île
(43.20640, 2.35874)

Cité de fêtes et de diversité, venez parcourir les ruelles et longer l'Aude en observant les oiseaux qui y ont élu domicile. Nous clôturerons la sortie par une visite du refuge LPO de l'île de la Cité.

◆ **LPO Aude**, Céline LUCIANO, 07 68 80 09 12
Matériel d'observation fourni.



Samedi 3 juillet - 14h à 17h

Le Bousquet | Haute-Vallée de l'Aude

VIEUX VERGERS ET CHIROPTÈRES

4 km / Facile

RDV devant la mairie (42.74456, 2.16651)

Baladons-nous sous les vieux vergers du site Natura 2000 "Haute-Vallée de l'Aude, Bassin de l'Aiguette" et comprenons ensemble leur rôle dans la sauvegarde de la biodiversité et plus particulièrement des chiroptères.

◆ **Atout Fruit**, Solène CALLAREC, 07 77 77 95 02
Dégustation de jus de pommes anciennes.



Dimanche 4 juillet - 9h à 12h

Sigean | Narbonnais

LES COLÈRES DE LA BERRE

5 km / Facile / + 7 ans

RDV parking d'Intermarché puis déplacement sur site
(43.03131, 2.96467)

Ce fleuve côtier est bordé d'une végétation influencée par des débits d'eau très irréguliers. Parfois sans eau en été et débordant à l'automne lors d'épisodes "cévenols". Découvrons cette diversité.

◆ **Cernunnos**, Catherine BRUNET, 06 78 94 77 20



adoptez la tactique anti-tiques!

Pourquoi les tiques représentent-elles un risque de santé publique ?

La borréliose de Lyme est une infection due à des bactéries transportées par une tique qui peut la transmettre aux humains lors d'une piqûre. Après plusieurs mois ou années, en l'absence de traitement, des atteintes graves des nerfs, des articulations, du cœur et de la peau peuvent s'installer. Cette maladie n'est pas contagieuse. Elle ne se transmet ni par contact avec un animal ni d'une personne à une autre.



Shutterstock - © GRAINE Occitanie

Comment se protéger de la borréliose de Lyme ?

Avant et pendant une activité dans la nature

- Protégez-vous des piqûres : portez un chapeau, des vêtements clairs, fermés et couvrants et glissez le pantalon dans les chaussettes.
- Restez sur les chemins, évitez les broussailles et hautes herbes, ne vous asseyez pas directement sur le sol.
- Prenez un tire-tique.



Après une activité dans la nature

- Examinez soigneusement votre corps, en insistant sur les zones chaudes et moites, sites de prédilection pour les tiques. Utilisez un miroir ou demandez de l'aide à un proche.
- Lavez les vêtements portés dehors.
- En cas de piqûre, retirez vite la tique de manière adaptée
- Surveillez pendant un mois l'apparition d'un érythème migrant à l'endroit de la piqûre, ainsi que de symptômes grippaux, de paralysie faciale ou de fatigue inhabituelle.
- En cas de symptôme(s), consultez rapidement un médecin.

Comment reconnaître un érythème migrant ?

Dans les 3 à 30 jours après la piqûre, la maladie de Lyme peut apparaître sous la forme d'une plaque rouge au centre clair qui s'étend en cercle à partir de la zone de piqûre : l'érythème migrant. Première manifestation de la maladie dans 80% des cas, il disparaît en quelques semaines. Souvent indolore, il mesure de cinq à plusieurs dizaines de centimètres.

Enlever une tique, c'est facile !

Ne mettez aucun produit sur la tique, ne tentez pas de la retirer avec les ongles.

Utilisez un tire-tique : glissez le crochet sous la tique sans l'écraser, au plus près de la peau, et tournez doucement jusqu'à ce qu'elle se décroche.

À défaut, prenez une pince fine : saisissez fermement la tique à sa base sans l'écraser et tirez vers le haut sans tourner.

Tuez la tique sans la toucher à mains nues.

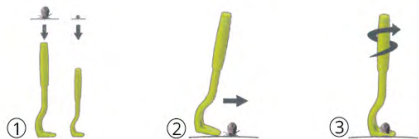
Désinfectez.

Mettez à jour vos vaccinations, en particulier du tétanos.

Comment signaler une tique ?

Vous souhaitez participer au réseau de surveillance ? Gratuite, l'application « Signalement tique » est utilisable à partir d'un smartphone ou d'un ordinateur : signalement-tique.com.

Schéma de retrait avec tire-tique



© www.cliqueur.fr



Dimanche 4 juillet - 14h à 17h
Mirepeisset | Corbières-Minervois
SOUS LES GALETS, LA PLAGE

Facile



RDV base de loisirs de Mirepeisset
(43.28599, 2.89103)

Lors d'une animation fixe au bord de la Cesse, venez découvrir les habitants de la rivière et les caractéristiques d'un cours d'eau. Une animation les pieds dans l'eau !

♦ **Epopo-biodiversité**, Manuel BOURRIEU et Manon SCHWERTZ, 06 41 28 46 74
Matériel d'observation fourni.



Mercredi 7 juillet - 9h30 à 12h30
Monze | Carcassonnais
PAPILLONS ET LAND ART

4 km / Moyen / + 6 ans



RDV devant la mairie (43.15718, 2.45959)

Au pied de la montagne de l'Alaric, la nature reprend après l'énorme incendie de 2019. Observons des papillons variés sur les chemins fleuris. Clôturons la balade par un atelier land art.

♦ **Grains d'Art**, Benjamin PYVETEAU et Sonia MARTIN, 06 88 64 12 38
Matériel d'observation fourni.



Dimanche 4 juillet - 18h à 21h30
Port-La Nouvelle | Narbonnais
CAUQUENNE DE SORT

5 km / Moyen



RDV maison éclésiare, à 10 min. à pied du parking obligatoire (43.04730, 3.05627)

En compagnie du garde, découvrons une des faces cachées de l'île.

♦ **Gratte Galine**, Mireille OLIVER, 06 85 45 09 00
Prévoir pique-nique et lampe de poche.



Lundi 5 juillet - 9h à 12h
Sallèles-d'Aude | Narbonnais
LES POISSONS DU FLEUVE AUDE ET LEUR ENVIRONNEMENT

2 km / Facile / + 7 ans



RDV écluse du Gailhousty sur le canal de la Robine
(43.24741, 2.95544)

À la découverte de la faune aquatique du fleuve Aude.

♦ **Fédération de pêche de l'Aude**, Sylvain ROUPENEL, 06 83 68 39 69
Matériel d'observation fourni. Prévoir de mettre les pieds dans l'eau.



Jeudi 8 juillet - 9h à 12h
Peyrolles | Haute-Vallée de l'Aude
UN LÉZARD BIZARRE AU MILIEU DES TERRES ROUGES

3 km / Facile / + 3 ans



RDV devant la mairie (42.95945, 2.31847)

Comme dit l'adage : "pas de bras, pas de chocolat". De toute façon, le lézard à bras court qui se cache dans les terres rouges préfère croquer dans des arthropodes que dans une tablette de chocolat.

♦ **L'Aude au Nat'**, Claire BREPSON, 06 85 87 62 45
Matériel d'observation fourni.





Samedi 10 juillet - 9h à 12h

Gruissan | Narbonnais

AU ROYAUME DE L'EAU ET DU SEL

3 km / Facile / + 10 ans



RDV parking au bord de l'étang de l'Ayrolle, au bout de la D 232 (43.07939,3.07061)

Une balade vers la mer, nez au vent pour profiter des grands espaces et découvrir la végétation si particulière des bords de lagune, sansouires et prés salés.

♦ **Herba venti**, Laurie BEAUFILS, 06 31 77 00 34

Matériel d'observation fourni. Prévoir pique-nique et anti-moustique.



Samedi 10 juillet - 15h30 à 2h

La Fajolle | Haute-Vallée de l'Aude

JOUR ET NUIT, LES PAPILLONS ET LEURS PRÉDATEURS

5 km / Moyen / + 5 ans



RDV parking du col du Pradel (42.74771, 1.93933)

Après-midi découverte des papillons de jour sur les estives du Rébenty, nous enchaînerons la nuit venue par une soirée d'inventaire de leurs cousins de nuit et de leurs prédateurs, les chauves-souris.

♦ **Fédération Aude Claire**, Daniel VIZCAÏNO et Boris NOYÈRE, 04 68 31 29 20

Prévoir pique-nique, lampe de poche et vêtements chauds pour le soir.



Samedi 10 juillet - 9h30 à 12h30

Lapradelle-Puilaurens | Haute-vallée de l'Aude

TIQUE ET PIQUE

3 km / Facile / + 6 ans



RDV parking col de Campérié, après le pont qui enjambe la voie ferrée (42.80929, 2.27758)

Balade en forêt pour découvrir des petites bêtes bien embêtantes : les tiques. Quel est leur cycle de vie ? Où se cachent-elles ? Comment s'en protéger ?

♦ **Insectes et Nature**, Stéphanie DUBOIS, 06 81 44 84 70

Matériel d'observation fourni. Prévoir vêtements clairs et longs.



Dimanche 11 juillet - 9h à 12h

Port-La Nouvelle | Narbonnais

LES STARS AUX SALINS

2 km / Facile



RDV maison éclusière, à 10 min. à pied du parking obligatoire (43.04730, 3.05627)

Connaissez-vous les stars qui, tête au soleil et pied dans le sel, font l'objet d'une protection nationale ? Dotés de super pouvoirs, les limonium survivent dans un milieu ultra-sensible, à découvrir !

♦ **Herba venti**, Laurie BEAUFILS, 06 31 77 00 34

Matériel d'observation fourni. Prévoir pique-nique.





Lundi 12 juillet - 15h à 18h
Rennes-les-Bains | Haute-Vallée de l'Aude

BALADE BOTANIQUE

2 km / Facile



RDV devant la piscine (42.92174, 2.32077)

Découverte de la flore très riche et variée autour de cette petite station thermale le long de la Sals.

♦ La Stellaire, Gabriele TEIGELKAMP, 06 02 29 95 86



Mardi 13 juillet - 9h à 11h

Treilles | Narbonnais

LA NATURE À TREILLES

5 km / Facile / + 6 ans



RDV parking du parc puis guidage (42.92333, 2.94893)

Éloignez-vous des sentiers battus et venez observer les trésors de biodiversité cachés dans la garrigue !

♦ Maison de l'étang, 06 73 11 52 23

♦ L'Aude au Nat', Claire BREPSON, 06 85 87 62 45



Mardi 13 juillet - 9h30 à 12h30

Montlaur | Carcassonnais

LE PETIT PEUPLE DE LA GARRIGUE

3 km / Moyen / + 4 ans



RDV parking du lieu-dit "Fer à cheval" (43.15784, 2.56513)

Qu'elles soient discrètes ou voyantes, les petites bêtes sont nombreuses dans la garrigue. Cette balade vous propose de partir à leur rencontre et de découvrir leurs caractéristiques.

♦ Insectes et Nature, Stéphanie DUBOIS, 06 81 44 84 70
Matériel d'observation fourni.



Mercredi 14 juillet - 9h30 à 12h00

Port-La Nouvelle | Narbonnais

DES ÎLOTS POUR LES OISEAUX DU BORD DE MER

4 km / Facile / + 7 ans



RDV parking de la plage de la Vieille Nouvelle (43.02773, 3.06542)

Venez découvrir les laro-limocoles coloniaux dans les anciens salins de la Réserve naturelle régionale de Sainte-Lucie.

♦ Réserve naturelle régionale de Sainte-Lucie,

Éric JOUBERTOUT, 04 68 45 23 63

Matériel d'observation fourni.



Jeudi 15 juillet - 9h30 à 12h30

Paziols | Corbières-Minervois

À LA RECHERCHE DES ARACHNIDES

3 km / Facile / + 5 ans



RDV parking du cimetière de Tuchan (D 611) puis guidage (42.88571, 2.71623)

Partons pour une balade à la découverte des arachnides qui peuplent garrigues et forêts. Aurons-nous la chance de surprendre une araignée-loup ou un scorpion sous une pierre ?

♦ Insectes et Nature, Stéphanie DUBOIS, 06 81 44 84 70
Matériel d'observation fourni.



Vendredi 16 juillet - 9h30 à 12h30

Leucate | Narbonnais

LES PETITS HABITANTS DES PELOUSES SÈCHES

2 km / Facile / + 4 ans



RDV parking à droite avant le phare

(42.91077, 3.05685)

Balade sur le plateau de Leucate pour découvrir les insectes et autres petites bêtes qui s'y cachent.

♦ **Insectes et Nature**, Stéphanie DUBOIS, 06 81 44 84 70

♦ **Nataph**, Inga ERTEL, 06 27 92 21 17

Réservation obligatoire de la Joëlette.

Matériel d'observation fourni.



Vendredi 16 juillet - 16h à 11h le lendemain

Fontjoncouse | Corbières-Minervois

BIVOUAC À LA RENCONTRE DES ANIMAUX NOCTURNES

10 km / Difficile



RDV parking au domaine du Saut, à Thézan-des-Corbières (43.07949, 2.78505)

Randonnée en fin de journée, bivouac en pleine garrigue, retour à pieds. Nous chercherons à rencontrer et écouter les animaux nocturnes et à repérer leurs traces.

♦ **RACINES 11**, Emmanuelle BERNIER, 06 09 38 68 74

Prévoir pique-nique du soir, lampe de poche, bonnes chaussures, mousse de camping, duvet, tente si besoin. Le petit-déjeuner est offert.



Dimanche 18 juillet - 18h à 21h30

Marcorignan | Narbonnais

DES PLANTES, DES PIEDS, DES CRÊTES

5 km / Moyen



RDV parking de la salle François-Mitterrand

(43.22595, 2.92365)

Déambulons au rythme des lectures de paysages, sourions avec leurs histoires et réveillons notre âme d'artiste en créant une œuvre en land art.

♦ **Gratte Galine**, Mireille OLIVER, 06 85 45 09 00

Prévoir pique-nique et lampe de poche.

Dégustation de produits locaux offerts par la mairie.



Mardi 20 juillet - 9h à 12h

Arques | Haute-Vallée de l'Aude

OUILLE, ÇA PIQUE !

4 km / Moyen / + 6 ans



RDV parking du lac d'Arques

(42.94464, 2.37394)

Lors de vos balades familiales, il n'est pas rare de croiser le rostre, le dard ou les chélicères d'animaux... Ouille ! Ça pique un peu mais pourquoi ? Comment ?

♦ **L'Aude au Nat'**, Claire BREPSON, 06 85 87 62 45

Matériel d'observation fourni.



Mercredi 21 juillet - 14h à 17h

Saint-Ferriol | Haute-Vallée de l'Aude

ZOZIOS EN FOLIE

3 km / Facile



RDV château du village, côté avenue

(42.89163, 2.22463)

Venez découvrir les oiseaux sous toutes leurs formes à travers une petite promenade ludique et amusante dans les prés et bois.

♦ **LPO Aude**, Lise DAUVERNÉ, 06 16 27 13 53

Matériel d'observation fourni.





Vendredi 23 juillet - 17h30 à 21h

Greffeil | Carcassonnais

QUAND LES ARBRES NOUS RACONTENT LEURS HISTOIRES

3 km / Facile



RDV parking à la sortie de Greffeil, direction Clermont-sur-Lauquet (43.06956, 2.37463)

En forêt départementale des Plos, pins, sapins, chênes, frênes... Tous ces arbres ont une énergie à nous transmettre. Approchons-les pour nous en imprégner et chut... écoutons leurs histoires.

♦ **Gratte Galine**, Mireille OLIVER, 06 85 45 09 00
Prévoir pique-nique.

En partenariat avec la bibliothèque de Greffeil.



Dimanche 25 juillet - 9h à 12h

Leucate | Narbonnais

D'UNE MONTILLE À UNE DUNE

5 km / Facile



RDV parking des Coussoules (42.94330, 3.02938)

Un soupçon de sable, un peu de vent, une laisse de mer : voyons ensemble comment peut naître une dune.

♦ **Cernunnos**, Catherine BRUNET, 06 78 94 77 20



Dimanche 25 juillet - 9h30 à 12h30

Port-La Nouvelle | Narbonnais

ÇA FOURMILLE CHEZ LES FOURMIS

3 km / Facile / + 4 ans



RDV maison éclusière, à 10 min. à pied du parking obligatoire (43.04730, 3.05627)

Balade à la rencontre des différentes espèces de fourmis qui peuplent l'île Sainte-Lucie pour découvrir leurs modes de vie variés et parfois surprenants.

♦ **Insectes et Nature**, Stéphanie DUBOIS, 06 81 44 84 70
Matériel d'observation fourni.



Mardi 27 juillet - 9h30 à 12h30

Treilles | Narbonnais

PETITES BÊTES DE L'ÉTÉ

2 km / Facile / + 5 ans



RDV devant la mairie puis guidage (42.92335, 2.94469)

Balade à la découverte des insectes qui fréquentent les milieux secs en été. Chaque rencontre sera l'occasion d'écouter une anecdote sur ces drôles de petits habitants.

♦ **Insectes et Nature**, Stéphanie DUBOIS, 06 81 44 84 70
Matériel d'observation fourni.



Samedi 31 juillet - 21h à 24h

Labécède-Lauragais | Lauragais

ÉTOILES ET CHAUVES-SOURIS, REINES DE LA NUIT !

Facile / + 6 ans



RDV parking du centre du voi à voile - aérodrome (43.41258, 1.99716)

Le ciel nocturne de la Montagne noire nous permettra d'associer biodiversité et qualité du ciel, par la découverte des chauves-souris, l'observation et un décompte original des étoiles.

♦ **Écodiv**, Jean MURATET et David RICHIN, 06 87 52 16 54

♦ **Stimuli**, Jamy DELRIEU, 06 17 76 55 15

Matériel d'observation fourni. Prévoir lampe de poche, jumelles, vêtements chauds (gants, bonnet, blouson, voire duvet...).





AOÛT

Dimanche 1^{er} août - 9h30 à 13h

Molleville | Lauragais

D'UN BRAS À L'AUTRE

5 km / Facile / + 8 ans

RDV parking de la mairie (43.31123, 1.83491)

L'immense lac de la Gangouise, aux eaux turquoise, entoure le village de Molleville. Prairies, pelouses sèches, anses et même une forêt engloutie vous tendent les bras pour de belles découvertes !

♦ **Écodiv**, David RICHIN, 06 18 75 43 19

Un apéritif offert par la mairie clôturera la balade.



CASTELNAUDARY
LAURAGAIS
AUDOIS

Dimanche 1^{er} août - 18h à 22h

Port-La Nouvelle | Narbonnais

LUCIE IN THE SKY...

5 km / Facile / + 4 ans

RDV maison éclusière, à 10 min. à pied du parking obligatoire (43.04730, 3.05627)

Venez en famille vivre une balade naturaliste, surréaliste et optimiste en bord d'étang. Quand la terre rencontre la mer et que le soleil a rendez-vous avec la lune, les poissons frôleront vos pieds nus...

♦ **Lutins des mers**, Valérie LE FAILLER, 06 22 58 13 87

Prévoir pique-nique et lampe de poche.



Reserve Naturelle Régionale
SAINTE LUCIE

Vendredi 6 août - 15h à 18h

Roquefeuil | Haute-Vallée de l'Aude

LES FLEURS SAUVAGES DE ROQUEFEUIL

2 km / Facile

RDV à la mare des fées, au bout du village

(42.81882, 1.99429)

Un après-midi sur le plateau de Sault à la découverte de la flore sauvage. En rentrant, le marché des producteurs nous attend.

♦ **La Stellaire**, Gabriele TEIGELKAMP, 06 02 29 95 86



Samedi 7 août - 18h à 22h

Joucou | Haute-Vallée de l'Aude

VRAI/FAUX SUR LES CHAUVES-SOURIS

3 km / Facile / + 6 ans

RDV parking de la mairie (42.82685, 2.08785)

Porte-bonheur pour certains, synonyme de peur pour d'autres, nous transmettent-elles des maladies ? Vous aurez les réponses à vos questions lors d'une balade ludique et nocturne à leur découverte.

♦ **Natura Pirenéus**, Carine BOUCABEILLE, 06 79 05 46 64

Prévoir pique-nique et lampe de poche.

Dans le cadre de la nuit internationale de la chauve-souris.



Dimanche 8 août - 9h à 12h

Port-La Nouvelle | Narbonnais

SAINTE-LUCIE ET SA MOSAÏQUE DE MILIEUX

6 km / Facile / + 7 ans

RDV maison éclusière, à 10 min. à pied du parking obligatoire (43.04730, 3.05627)

Venez découvrir au fil d'une balade sur l'île toutes les ambiances forestières qui la composent et quelles sont les actions de gestion choisies pour vous y accueillir.

♦ **Réserve naturelle régionale de Sainte-Lucie**, Jérôme PAOLI, 04 68 45 23 63



les sentiers "nature" du conseil départemental



Le Département a créé des sentiers « nature » dans les espaces naturels sensibles qu'il possède, des parcours tout public, sans difficulté et pourvus de panneaux vous permettant de découvrir toutes les richesses de forêts, tourbières, rivières et autres cascades.

Partez à la découverte des plantes carnivores de la Montagne noire, des rapaces à l'affût de proies, de curiosités géologiques ou d'un riche patrimoine culturel local !



SENTIER DE LA FORÊT DE LA ROUGE, Â SAISSAC

À découvrir :

Les nombreuses essences forestières, résineux et feuillus.

Les animaux qui peuplent cette forêt, oiseaux, chauves-souris et la discrète genette.

Les vieux arbres : des logements insolites pour toutes sortes de petites bêtes !

Le Département a également soutenu la création d'observatoires ornithologiques d'importance grâce à la LPO Aude. Venez admirer le passage de milliers d'oiseaux en migration au Roc de Conilhac à Gruissan (de mi-juillet à mi-novembre par vent de nord à nord-ouest) : www.aude.lpo.fr/roc-conilhac

Observez une « curée » de vautours à l'observatoire des vautours à Bugarach, placé face à une falaise occupée par ces rapaces nécrophages : www.aude.lpo.fr/observatoire-bugarach



SENTIER DE FOURQUES ET SAINT-ROME, À TALAIRAN

À découvrir :

La cascade de tuf.

Les vestiges de traitement du minerai de fer.

Les plantes qui s'adaptent à la sécheresse.



SENTIER DES TERRASSES DU RIEUTORT, À CUBSERVIÈS (COMMUNE DE ROQUEFÈRE)

À découvrir :

La cascade de 45 mètres de haut.

Les ruines d'un ancien moulin et tout son système de fonctionnement.

Les plantes qui aiment pousser sur la roche et les cailloux !

SENTIER DES SAGNES AU LAC DE LAPRADE, À CUXAC-CABARDÈS

À découvrir :

Des milieux gorgés d'eau, si utiles pour l'Homme.

La drosera, une plante carnivore.

Une des plus grandes libellules d'Europe : l'anax empereur.



SENTIER DE LA FORÊT DES PLOS, À GREFFEIL

À découvrir :

Une charmante rivière, le Lauquet, mais qui peut soudainement devenir tumultueuse...

La gestion d'une forêt avec plusieurs essences d'arbres.

Une curieuse histoire de mur-rucher.



Mardi 10 août - 9h à 11h

Fitou | Narbonnais

LA NATURE À PORT-FITOU

5 km / Facile / + 6 ans

RDV parking d'entrée de Port-Fitou (42.87952, 2.99458)

Saviez-vous que les libellules passent la moitié de leur vie sous l'eau ? Venez découvrir les insectes de cette zone humide naturelle hors du commun !

♦ Maison de l'étang, 06 73 11 52 23

♦ Insectes et Nature, Stéphanie DUBOIS



Mercredi 11 août - 9h30 à 12h30

Fraissé-des-Corbières | Narbonnais

RENCONTRE AVEC LES ARAIGNÉES

2 km / Moyen / + 5 ans

RDV devant le cimetière (42.96457, 2.86267)

Le monde des araignées nous réserve de nombreuses surprises à découvrir lors d'une balade dans la garrigue.

♦ Insectes et Nature, Stéphanie DUBOIS, 06 81 44 84 70

Matériel d'observation fourni.



Mercredi 11 août - 18h à 20h

Counouzols | Haute-Vallée de l'Aude

ENTRE FORÊT ET RIVIÈRE

Facile / + 6 ans

RDV foyer de Counouzols, à côté de l'église

(42.73200, 2.22851)

Conférence sur deux espèces emblématiques des sites Natura 2000 des Pyrénées audoises : la loutre d'Europe et le chat forestier. Venez découvrir ces animaux si discrets et rarement observés.

♦ Fédération Aude Claire, Aurélie BODO et Bruno LE ROUX, 04 68 31 29 20

En partenariat avec l'association 1904 de Counouzols.



Mercredi 11 août - 20h à 23h

Port-La Nouvelle | Narbonnais

PETITES BÊTES DE LA NUIT SUR SAINTE-LUCIE

3 km / Facile / + 8 ans

RDV maison éclusière, à 10 min. à pied du parking obligatoire (43.04730, 3.05627)

Balade nocturne à la découverte des insectes, araignées, scorpions et autres petites bêtes trop discrètes pour être observées le jour.

♦ Insectes et Nature, Stéphanie DUBOIS, 06 81 44 84 70

Matériel d'observation fourni, prévoir lampe de poche.



Réserve Naturelle Régionale
SAINTE LUCIE

Mercredi 18 août - 18h à 21h30

Port-La Nouvelle | Narbonnais

PIRATES, PIRATES EN VUE !

5 km / Facile

RDV maison éclusière, à 10 min. à pied du parking obligatoire (43.04730, 3.05627)

Cette plage qui paraît si tranquille ne l'a pas toujours été. Les histoires sont là pour nous le rappeler.

♦ Gratte Galine, Mireille OLIVER, 06 85 45 09 00

Prévoir pique-nique et lampe de poche.



Réserve Naturelle Régionale
SAINTE LUCIE

Vendredi 20 août - 10h à 16h

Fontjoncouse | Corbières-Minervois

BALADE BOTANIQUE ET TRANSFORMATION

4 km / Moyen / + 6 ans

RDV parking au domaine du Saut, à Thézan-des-Corbières (43.07949, 2.78505)

Découverte des plantes sauvages de la garrigue. Pique-nique à la ferme et transformation d'une plante récoltée ensemble.

♦ RACINES 11, Emmanuelle BERNIER, 06 09 38 68 74

Prévoir pique-nique.



Samedi 21 août - 17h30 à 21h30

Lapradelle-Puilaurens | Haute-Vallée de l'Aude

UNE FORÊT POUR LES MAMMIFÈRES

3 km / Facile / + 6 ans



RDV pont en haut du col du Campérié

(42.81007, 2.27773)

La forêt occupe une place importante dans la vie des Hommes mais elle est aussi essentielle à d'autres habitants plus discrets. Ouvrons l'œil, les oreilles et apprenons à mieux les connaître.

♦ **Natura Pirenéus**, Carine BOUCABEILLE, 06 79 05 46 64
Prévoir pique-nique et lampe de poche.



Mercredi 25 août - 17h à 19h30

Port-La Nouvelle | Narbonnais

UNE ÎLE CÔTÉ MER !

2 km / Facile / + 5 ans



RDV maison éclusière, à 10 min. à pied du parking obligatoire (43.04730, 3.05627)

Sur la plage, la mer dépose des coquillages et autres laisses de mer, tout un monde de biodiversité ! Venez flâner en bord de mer et collecter ses trésors : identification et anecdotes vous seront contées.

♦ **C'est ma nature**, Delphine BRUYÈRE, 06 49 56 33 64



Samedi 21 août - 18h30 à 22h30

Roquefort-des-Corbières | Narbonnais

**À LA RECHERCHE DES SCORPIONS
FLUORESCENTS**

2 km / Facile / + 6 ans



RDV parking du stade (42.99004, 2.95144)

Commençons par un repérage du terrain à la rencontre des petites bêtes. Après le pique-nique, à la tombée de la nuit, cherchons les yeux brillants des araignées-loups et les scorpions fluorescents.

♦ **Insectes et Nature**, Stéphanie DUBOIS, 06 81 44 84 70
Matériel d'observation fourni. Prévoir pique-nique et lampe de poche.



Samedi 28 août - 18h à 22h30

Villeroque-Termenès | Corbières-Minervois

LE CRÉPUSCULE DES ARTHROPODES

5 km / Facile / + 6 ans



RDV parking de la coopérative (43.00501, 2.62688)

Ils volent, courent, sautent, chantent. Découvrons les arthropodes, de jour comme de nuit !

♦ **ADHCo**, Bastien BRUNON, 04 68 45 24 51
Matériel d'observation fourni. Prévoir pique-nique et lampe de poche.



Mardi 31 août - 9h à 11h

Leucate | Narbonnais

LES INSECTES À LEUCATE

5 km / Facile / + 6 ans



RDV parking de la piscine municipale

(42.90349, 3.03140)

Les bords d'étangs accueillent quantité d'habitants discrets ! Venez découvrir les insectes de cette zone naturelle hors du commun !

♦ **Maison de l'étang**, 06 73 11 52 23
♦ **Insectes et Nature**, Stéphanie DUBOIS



Dimanche 22 août - 9h à 12h

Port-La Nouvelle | Narbonnais

MANDALA DE LA PLAGE

3 km / Facile



RDV parking de la plage de la Vieille Nouvelle

(43.02773, 3.06542)

Confectionnons et photographions un mandala fait des petits trésors trouvés sur la plage (bois flottés, coquillages...).

♦ **Cernunnos**, Catherine BRUNET, 06 78 94 77 20



SEPTEMBRE

Samedi 4 septembre - 10h à 15h

Bugarach | Haute-Vallée de l'Aude

À LA RENCONTRE DES VAUTOURS

Facile



RDV observatoire des vautours (parking route D 14)
(42.87914, 2.32992)

Venez découvrir les particularités des quatre espèces de vautours européens présents dans l'Aude et les observer en vol, voire peut-être même en pleine curée !

♦ **LPO Aude**, Lise DAUVERNÉ, 06 16 27 13 53
Matériel d'observation fourni. Prévoir pique-nique.

Journées internationales de sensibilisation aux vautours.



Dimanche 5 septembre - 10h à 12h30

Narbonne-Plage | Narbonnais

"EXALS" TANT !

3 km / Facile / + 5 ans



RDV parking des Exals, le long du canal
(43.17318, 3.17857)

Partez, boussole à la main, pour un jeu de piste de découverte de l'étang Les Exals. Observation des roches fossiles, résurgences et végétations liées à ce milieu qui se dévoileront sous vos pas.

♦ **C'est ma nature**, Delphine BRUYÈRE, 06 49 56 33 64



Dimanche 5 septembre - 14h à 17h

Joucou | Haute-Vallée de l'Aude

À LA RECHERCHE DES ANIMAUX DE LA RIVIÈRE

2 km / Facile



RDV parking de la mairie puis guidage
(42.82685, 2.08785)

Explorons le Rébenty, des berges jusqu'au-dessous des cailloux. De la loutre au gammare en passant par le desman, nous tenterons de dénicher des indices de leur présence.

♦ **Fédération Aude Claire**, Aurélie BODO, 04 68 31 29 20
Prévoir des bottes ou cuissardes pour aller dans l'eau.



Samedi 11 septembre - 10h à 13h

Nébias | Haute-Vallée de l'Aude

ARBRES ET HISTOIRES REMARQUABLES

4 km / Moyen / + 5 ans



RDV place de l'église (42.89687, 2.11471)

Ce dédale naturel de pierre, de mousse et d'arbres forme un parfait décor de contes de fées. Découvrons ensemble les différentes essences d'arbres et laissons-nous charmer par d'insolites histoires.

♦ **Herba venti**, Laurie BEAUFILS, 06 31 77 00 34

♦ **Fédération Aude Claire**, Carine BOURGEOIS,
04 68 31 29 20

Prévoir pique-nique.



Samedi 11 septembre - 14h à 17h

Trèbes | Carcassonnais

C'EST QUI LES MAUVAISES LANGUES ?

2 km / Facile / + 4 ans



RDV devant la mairie (43.20948, 2.44279)

Nos chemins sont bien riches de plantes dites vulgaires voire mauvaises ou nuisibles ! Et si on les remettait à leur juste place, en connaissant leurs utilités, leurs propriétés, leurs intérêts ?

♦ **À la cadence de l'herbe**, Catie LÉPAGNOLE,
04 68 76 09 48





Samedi 11 septembre - 14h à 18h

La Fajolle | Haute-Vallée de l'Aude

SUR LES PAS DE LA PERDRIX GRISE

5 km / Moyen / + 10 ans



RDV col de Paillères, en suivant la D 25
(42.7335, 1.99224)

Jadis largement répandues sur le massif montagneux français, les populations de perdrix grise de montagne se limitent aujourd'hui aux Pyrénées. Aux limites de l'Aude et de l'Ariège, découvrons cette espèce.

♦ **Fédération des chasseurs et de la nature de l'Aude**, Stéphane AZÉMA et Laurent GASC, 06 08 47 29 23

Prévoir vêtements chauds et jumelles.

Dimanche 12 septembre - 10h30 à 15h

Duilhac-sous-Peyrepertuse | Corbières-Minervois

**ENTRE CITADELLE, FONTAINE ET MOULIN,
À CHACUN SON CHEMIN**

5 km / Moyen



RDV parking de la mairie (42.86359, 2.56627)

Haut lieu du catharisme, le village et ses alentours abritent bien d'autres trésors. Sous quelles formes vont-ils nous apparaître ? Observons, écoutons. Ce serait dommage de passer à côté.

♦ **Gratte Galine**, Mireille OLIVER, 06 85 45 09 00
Prévoir pique-nique.



Dimanche 12 septembre - 14h à 16h30

Saissac | Carcassonnais

MISSION INSECTES !

2 km / Facile / + 4 ans



RDV devant l'office de tourisme (43.36140, 2.16884)

Equipés de filets et de boîtes loupes, partez à la découverte des insectes au cours d'une petite balade.

♦ **Insectes et Nature**, Stéphanie DUBOIS, 06 81 44 84 70
Matériel d'observation fourni. Animation spécialement dédiée aux enfants avec deux petites balades d'une heure.



Dimanche 12 septembre - 9h30 à 12h30

Gruissan | Narbonnais

DES POISSONS ET DES HOMMES

2 km / Facile / + 4 ans



RDV parking du salin de Saint-Martin puis guidage
(43.07112, 3.05261)

En longeant le bord de l'eau nous découvrirons la richesse des lagunes et la diversité des techniques de pêche d'hier et d'aujourd'hui.

♦ **ETAN**, Bernadette MARTY, 06 81 19 06 68



Dimanche 12 septembre - 14h à 17h

Leucate (La Franqui) | Narbonnais

SUR LA PLAGE ABANDONNÉE...

5 km / Facile / + 6 ans



RDV parking du camping à La Franqui
(42.94372, 3.03031)

Balade vivifiante en bord de mer à la recherche de laisses de mers. Indice végétal, animal ou... humain ? Vous apprendrez qui se cache derrière votre récolte.

♦ **Lutins des mers**, Valérie LE FAILLER, 06 22 58 13 87
Matériel d'observation fourni. Prévoir un petit sac pour la récolte.

Dans le cadre des journées de la mer.





Mercredi 15 septembre - 14h à 17h

Albas | Corbières-Minervois

CURIOSITÉS NATURELLES

3 km / Facile



RDV parking du lac (43.00036, 2.73452)

Géosynclinal, fossiles et plantes extraordinaires ! Découvrez ces curiosités de la nature et les croyances qui s'y rattachent avant de créer un cabinet de curiosités naturelles miniature.

♦ L'étang d'art, Aude GUERREAU, 06 84 20 48 24

♦ Mélusine, Véronique BARRAU



Samedi 18 septembre - 9h30 à 12h30

Vigneville | Corbières-Minervois

LA QUALITÉ DE L'EAU, UNE AFFAIRE DE BESTIOLES !

3 km / Facile / + 6 ans



RDV moulin de Lagarde (43.00873, 2.50151)

La petite faune aquatique est très variée, tant en termes d'espèces, d'aspects, que de modes de vie ! Venez découvrir en quoi elle peut nous aider pour évaluer un cours d'eau à travers un IBGN.

♦ ADHCo, Bastien BRUNON, 04 68 45 24 51

Matériel d'observation fourni.



Samedi 18 septembre - 9h30 à 12h30

Sallèles-d'Aude | Narbonnais

QUAND L'AUDE ATAX

4 km / Facile / + 12 ans



RDV écluse de Gailhousty (43.24743, 2.95548)

L'Aude, un long fleuve tranquille ? Hum, pas si sûr que ça... D'ailleurs les Romains s'en méfiaient déjà...

♦ Gratte Galine, Mireille OLIVER, 06 85 45 09 00



Samedi 18 septembre - 9h30 à 12h30

Cazalrenoux | Lauragais

RALLYE PHOTO DANS LA FORÊT DE PIQUE-MOURRE

5 km / Facile / + 4 ans



RDV devant la mairie (43.1979, 1.9486)

Retrouvez les photos cachées dans la forêt automnale de Pique-Mourre. Une façon ludique de découvrir la biodiversité locale.

♦ Nature En Jeux, Aurélie AZÉMA, 09 52 34 33 43

En partenariat avec la commune de Cazalrenoux.



Samedi 18 septembre - 14h à 17h

Floure | Carcassonnais

SCULPTONS LES BÉNITIERS DE L'ALARIC

5 km / Moyen / + 7 ans



RDV parking de la crèche de Floure

(43.183788, 2.488518)

Venez découvrir les bénitiers de l'Alaric, une curiosité géologique sculptée par l'érosion, et exprimer vos émotions en sculptant dans l'argile ce que vous évoque la nature alentour.

♦ Explorarium, Mylène BÉGON et Pascale GUILLOT, 06 37 32 37 28

Prévoir une tenue adaptée pour pouvoir s'asseoir dans la nature et un tablier pour faire de l'argile.



Dimanche 19 septembre - 9h30 à 12h30

Homs | Corbières-Minervois

**QUAND ON PARTAIT SUR LES CHEMINS...
À BICYCLETTE**

15 km / Moyen / + 8 ans



RDV parking au port de plaisance (43.26866, 2.71513)

Coup de pédale entre "les eaux" ! Partons pour une balade bucolique à vélo pour découvrir la biodiversité au bord du canal du Midi, d'une rivière et d'un lac.

◆ **C'est ma nature**, Delphine BRUYÈRE, 06 49 56 33 64
Venir avec son vélo personnel.



Dimanche 19 septembre - 14h à 17h

Port-La Nouvelle | Narbonnais

UNE BALEINE DANS LA TÊTE...

7 km / Facile



RDV maison éclusière, à 10 min. à pied du parking obligatoire (43.04730, 3.05627)

Le paysage raconte le passé et le présent du littoral. Et demain ? Balade interprétative là où le vigneron a rencontré sa baleine. Nez au vent et pieds dans l'eau entre salins, dunes et plage.

◆ **Lutins des mers**, Valérie LE FAILLER, 06 22 58 13 87



Mercredi 22 septembre - 14h à 17h

Saissac | Carcassonnais

PORTE-BONHEURS VÉGÉTAUX

3 km / Facile



RDV devant l'office de tourisme (43.36155, 2.16867)

Dans la nature, poussent de nombreuses plantes porte-bonheur qui se prêtent volontiers au façonnage de talismans. Un plan d'eau apaisant nous offrira un cadre parfait pour réaliser nos grigris.

◆ **Mélusine**, Véronique BARRAU, 06 77 36 22 87

◆ **Grains d'art**, Sonia MARTIN, 06 88 64 12 38



Samedi 25 septembre - 9h30 à 12h30

Caves | Narbonnais

EN TERRE ROUGE

4,5 km / Facile / + 6 ans



RDV sortie de Caves sur la D 27, direction Treilles, 1^{ère} à droite après le pont de l'autoroute. Longer l'autoroute jusqu'au départ de la balade (42.93227, 2.96880)

Balade bucolique sous forme de jeu de piste où chaque énigme vous fera découvrir le patrimoine d'une vie passée et la biodiversité en cette terre rouge. Belle vue assurée !

◆ **C'est ma nature**, Delphine BRUYÈRE, 06 49 56 33 64
Prévoir pique-nique.



Samedi 25 septembre - 14h à 17h

Carcassonne (Herminis) | Carcassonnais

1, 2, 3 ÉCLUSES

3 km / Facile / + 7 ans



RDV écluse d'Herminis devant le restaurant La Rive Belle (43.2375, 2.28832)

Les Petits Débrouillards vous proposent de découvrir la richesse patrimoniale du canal du Midi, de son fonctionnement et des propriétés de l'eau, à travers un rallye rempli d'énigmes et de défis.

◆ **Les Petits Débrouillards**, Mikaël ANTOICO,
06 03 72 26 11



Samedi 25 septembre - 14h à 17h

Pech-Luna | Lauragais

BALADE NATURE AUTOUR DE PECH-LUNA

3 km / Facile / + 6 ans



RDV devant la mairie (43.2161, 1.8434)

Découverte des plantes sauvages locales de ce petit village de la Piège.

♦ **Nature En Jeu**, Aurélie AZÉMA, 09 52 34 33 43

♦ **UMEN**, 07 81 00 61 44, contact@umen.fr

Réservation obligatoire de la Joëlette.

En partenariat avec le café associatif Luna Café.



Samedi 25 septembre - 17h à 12 h

Auriac | Corbières-Minervois

NUIT À LA BELLE FEUILLE

1 km / Facile / + 6 ans



RDV col de la Redoulade, entre Auriac et Soutatge

(42.90769, 2.50691)

Testez votre résistance à la peur de la nature en venant passer une nuit en forêt seul ou accompagné. C'est aussi l'occasion de connaître et reconnaître les bruits de la nuit !

♦ **Epos-biodiversité**, Manuel BOURRIEAU,

06 41 28 46 74

♦ **ADHCo**, Bastien BRUNON, 04 68 45 24 51

Matériel d'observation fourni. Prévoir deux pique-niques, un petit-déjeuner, lampe de poche et matériel de bivouac.



Dimanche 26 septembre - 9h à 12h

Port-La Nouvelle | Narbonnais

NETTOYAGE DE LA PLAGE

Facile



RDV parking de la plage de la Vieille Nouvelle

(43.02773, 3.06542)

Participez à une action citoyenne de nettoyage de la plage en compagnie des gestionnaires de la Réserve naturelle et de leurs acolytes à quatre pattes, les chevaux, pour transporter les macrodéchets. Une façon originale et conviviale pour découvrir et approcher ces animaux emblématiques.

♦ **Réserve naturelle régionale de Sainte-Lucie**,

04 68 45 23 68

Gants et sacs poubelle fournis. Prévoir pique-nique.

Apéritif offert par la Réserve naturelle.



Dimanche 26 septembre - 10h à 17h

Saint-Pierre-des-Champs | Corbières-Minervois

LES CAPITELLES DES CORBIÈRES

7 km / Moyen / + 7 ans



RDV place de la mairie (43.05878, 2.60446)

Partons à la découverte de cinq capitelles. Ces cabanes en pierre sèche vous conteront leur histoire.

♦ **Jardin de Langel**, Dominique OSPITAL, 06 87 19 32 21

♦ **L'Etang d'art**, Aude GUERREAU

Prévoir pique-nique. Balade suivie d'un atelier artistique "terre". En partenariat avec l'association La Clé des champs.



Dimanche 26 septembre - 14h à 17h

Montazels | Haute-Vallée de l'Aude

UN PARI POUR L'AVENIR : LE JARDIN-FORÊT

2 km / Facile / + 10 ans



RDV parking-aire de jeux, puis guidage

(42.94530, 2.24421)

Sous les pelouses sèches de Mont-Sec, à l'abri de la falaise, grandit un jardin-forêt où espèces sauvages et cultivées cohabitent en harmonie. À l'automne, elles nous livrent leur bien le plus précieux.

♦ **Herba venti**, Laurie BEAUFILS et Olivier ROGNON,

06 31 77 00 34

Matériel d'observation fourni. Échange de graines

après la balade.

En partenariat avec l'association Cap-Héol.



OCTOBRE

Samedi 2 octobre - 9h30 à 17h30

Belflou | Lauragais

DE BERGES EN CRÊTES

9 km / Moyen / + 8 ans



RDV devant l'église (43.31786, 1.78595)

Au départ de l'imposant château de Belflou, nous découvrirons les multiples facettes du site Natura 2000, tutoyant tantôt les Pyrénées, tantôt la petite mer intérieure qu'est le lac de la Ganguise !

♦ **Écodiv**, David RICHIN, 06 18 75 43 19

Prévoir pique-nique. Lors de la pause pique-nique, café au camping Le Cathare.



CASTELNALDARY
LAURAGAIS
AUDOIS

Samedi 2 octobre - 9h30 à 11h et 11h à 12h30

Cabrespine | Carcassonnais

LES PETITS ATELIERS NATURA

1 km / Facile / + 5 ans



RDV parking du gouffre de Cabrespine

(43.35972, 2.45722)

Des jeux, une balade nature et des histoires pour découvrir les arbres et les plantes tout en s'amusant au cœur des gorges de la Clamoux !

♦ **Herba venti**, Laurie BEAUFILS, 06 31 77 00 34

Matériel d'observation fourni. Ateliers d'1h30 pour les enfants en famille, au choix à 9h30 ou à 11h.



carcassonnais
occitanie
agglo

Samedi 2 octobre - 17h à 21h

Couzoouls | Haute-Vallée de l'Aude

DÉCOUVERTE DU CERF AU BRAME

Facile



RDV place au centre du village (42.73318, 2.22950)

Couzoouls, petit village de la Haute-Vallée de l'Aude, est le théâtre chaque automne de scènes de séduction du cerf élaphe. Venez découvrir le brame du cerf.

♦ **Fédération des chasseurs et de la nature de l'Aude**,

Stéphane AZÉMA et Laurent GASC, 06 08 47 29 23

Matériel d'observation fourni. Prévoir jumelles et vêtements chauds.



Samedi 2 octobre - 19h30 à 23h

Rivel | Haute-Vallée de l'Aude

BRAMER DE JOIE SOUS LES ÉTOILES

Facile / + 6 ans



RDV devant la mairie (42.94324, 2.00001)

Le piémont pyrénéen, par la qualité de son ciel nocturne et ses vastes étendues boisées, va nous permettre d'associer un décompte original des étoiles à l'écoute du roi de nos forêts : le cerf élaphe.

♦ **Écodiv**, David RICHIN et Jean MURATET,

06 18 75 43 19

♦ **Stimuli**, Jamy DELRIEU, 06 17 76 55 15

Matériel d'observation fourni. Prévoir lampe de poche, jumelles, vêtements chauds (gants, bonnet, blouson, voire duvet...).



Dimanche 3 octobre - 9h30 à 12h30

Armissan | Narbonnais

DES "CLAPAS" AU PETIT PATRIMOINE BÂTI

12 km / Moyen / + 7 ans



RDV parking de la cave coopérative (43.18827, 3.09286)

Petite randonnée sur les chemins caillouteux de la Clape à la recherche des glaciers et moulins cachés à l'ombre des pins. Arrêt à la maison de la Clape pour profiter de la maquette spectacle.

♦ **Lutins des mers**, Valérie LE FAILLER, 06 22 58 13 87





Dimanche 3 octobre - 9h30 à 13h

Puivert | Haute-Vallée de l'Aude

ESCAPADE EN KARST CATHARE

5 km / Moyen / + 8 ans



RDV parking nord du lac Le Sarrat (42.91754, 2.04503)

Depuis le lac de loisirs implanté sur un mystérieux lac disparu, nous partirons à la découverte du château "cathare", de la crête des Costes et de l'étrange gorge du Blau. Avouez qu'il y a de quoi saliver !

♦ **ASC Saint-Paulet**, David RICHIN, 06 18 75 43 19

Vendredi 8 octobre - 17h30 à 20h30

Quillan | Haute-Vallée de l'Aude

CE BRUIT QUI RÉSONNE EN AUTOMNE

3 km / Facile / + 6 ans



RDV parking de la gare puis guidage

(42.87460, 2.18189)

En début d'automne, à proximité de Quillan, il n'est pas rare d'entendre le puissant brame du cerf. Ce cri est poussé par les mâles qui auront peut-être la chance de se reproduire cette année.

♦ **L'Aude au Nat'**, Claire BREPSON, 06 85 87 62 45
Matériel d'observation fourni.



Samedi 9 octobre - 9h à 12h

Argens-Minervois | Corbières-Minervois

DU SOL DANS LE VERRE

1 km / Facile / + 10 ans

RDV parking de la salle des Trois copains

(43.23968, 2.76460)



Comment intégrer la diversité biologique dans la culture de la vigne ? Pourquoi ? Et pour quels résultats ? ! La clé, c'est le sol. Humm, la complexité de la nature a bon goût !

♦ **Epopo-biodiversité**, Manuel BOURRIEU,

06 41 28 46 74

Dégustation des débuts de fermentation au domaine des Maels.

Samedi 9 octobre - 9h30 à 17h30

Montsérét | Narbonnais

AU CŒUR DES CORBIÈRES

10 km / Moyen / + 8 ans



RDV devant l'église (43.10380, 2.81026)

Entre vignes, garrigue et maquis, cette promenade naturaliste et paysagère couronnée par les ruines médiévales de Moun Sérét nous fera découvrir les splendeurs automnales des Corbières orientales.

♦ **Écodiv**, David RICHIN et Jean MURATET, 06 18 75 43 19

Prévoir pique-nique.



Samedi 9 octobre - 18h30 à 23h

Peyriac-de-Mer | Narbonnais

LES CHAUVES-SOURIS, "STARS" DE LA NUIT !

Facile / + 6 ans

RDV parking de l'Horte, route de Bages (D 105)

(43.09288, 2.96305)



Profitions du ciel nocturne pour découvrir les chauves-souris, observer et compter les étoiles de façon originale !

♦ **Écodiv**, Jean MURATET, 06 87 52 16 54

♦ **Stimuli**, Jamy DELRIEU, 06 17 76 55 15

Matériel d'observation fourni. Prévoir lampe de poche, jumelles, vêtements chauds (gants, bonnet, blouson, voire duvet...).



Dimanche 10 octobre - 10h à 16h
Port-La Nouvelle | Narbonnais
LES TROIS VISAGES DE LUCIE

14 km / Moyen / + 10 ans

RDV maison éclusière, à 10 min. à pied du parking obligatoire (43.04730, 3.05627)

Journée randonnée pour découvrir l'île Sainte-Lucie mais aussi les anciens salins, la plage et le grau de la Vieille Nouvelle.

♦ **Je vous emmène**, Mickaël FALGUERA, 06 84 43 82 30
Prévoir pique-nique.



Samedi 16 octobre - 14h à 17h
Gruissan | Narbonnais
DÉLICES OU DANGERS ?

2 km / Facile / + 8 ans

RDV parking sur le chemin communal des Auzils (43.12402, 3.09547)

Comment se régaler avec tous ces petits fruits sauvages qui ornent nos arbustes et nos haies sans risque de confusion ? Apprenez à les reconnaître et dégustons ensemble...

♦ **Herba venti**, Laurie BEAUFILS, 06 31 77 00 34
Matériel d'observation fourni.



Dimanche 10 octobre - 14h à 17h
La Palme | Narbonnais
DES GLABANELS À LA PACHAÏRE

5 km / Facile / + 7 ans

RDV parking de la salle des fêtes Jean-Moulin (42.97456, 2.99500)

Découvrons la grande biodiversité de La Palme : autour de La Pachaïre la végétation des zones humides, vers les ruines des Glabanel les pelouses et garrigues sèches.

♦ **Cernunnos**, Catherine BRUNET, 06 78 94 77 20
♦ **Nataph**, Inga ERTEL, 06 27 92 21 17
Réservation obligatoire de la Joëlette.



Dimanche 17 octobre - 14h à 17h
Belpech | Lauragais
LES BELLES PLANTES SAUVAGES DE BELPECH

2 km / Facile

RDV place de l'église (43.19837, 1.75212)

Une promenade à la découverte de la flore sauvage de Belpech, du Castelas et des alentours. Le deuxième printemps est arrivé !

♦ **La Stellaire**, Gabriele TEIGELKAMP, 06 02 29 95 86



Dimanche 17 octobre - 14h à 17h
Fitou | Narbonnais
LES CAILLOUX FONT-ILS DES RAISINS ?

5 km / Moyen

RDV parking à la fin de la rue de l'Artigue (42.89484, 2.97798)

Des garrigues arides aux parcelles de vignes, déambulons en compagnie de Bacchus.

♦ **Gratte Galine**, Mireille OLIVER, 06 85 45 09 00



Samedi 16 octobre - 9h30 à 12h30
Generville | Lauragais
JEUX ET DÉCOUVERTES D'UNE RETENUE D'EAU

3 km / Facile / + 6 ans

RDV au bout du chemin au lieu-dit "Lariscat" (43.21650, 1.95116)

Balade ludique autour de la diversité d'une retenue d'eau importante pour l'avifaune.

♦ **Nature En Jeux**, Aurélie AZÉMA, 09 52 34 33 43
Matériel d'observation fourni.





Dimanche 24 octobre - 9h à 12h

Port-La Nouvelle | Narbonnais

À LA DÉCOUVERTE DES HIVERNANTS

3 km / Facile / + 8 ans



RDV maison éclusière, à 10 min. à pied du parking obligatoire (43.04730, 3.05627)

Au cours d'une balade, nous observerons les oiseaux qui hivernent dans ces beaux paysages. Tantôt cachés dans les roseaux, tantôt sur l'eau ou en plein ciel : un véritable ballet de diversité !

♦ LPO Aude, Céline LUCIANO, 07 68 80 09 12

Matériel d'observation fourni.



Mardi 26 octobre - 14h à 17h

Fraissé-des-Corbières | Narbonnais

PAYSAGES DE LÉGENDES

3 km / Facile



RDV sur la D 205 entre Fraissé et Roquefort-des-Corbières. Se garer devant le sentier de gauche, avant le col de Souil (42.98384, 2.88649)

Venez découvrir une colline créée par une géante ainsi que d'autres sites légendaires de l'Aude. Vous retracerez ces aventures dans un petit poème accompagné d'illustrations en éléments naturels.

♦ L'étang d'art, Aude GUERREAU, 06 84 20 48 24

♦ Mélusine, Véronique BARRAU



Mardi 26 octobre - 14h à 17h

Leucate | Narbonnais

AU SOMMET DE LA FALAISE !

6 km / Facile / + 6 ans

RDV parking phare du cap Leucate

(42.91076, 3.05674)



De la mer à l'infini, de pierres en vigne, ce jeu de piste vous dévoilera un superbe paysage ! Trouvez les énigmes pour découvrir la biodiversité et l'histoire du plateau.

♦ C'est ma nature, Delphine BRUYÈRE, 06 49 56 33 64



Mercredi 27 octobre - 9h30 à 13h

Saint-Martin-le-Vieil | Carcassonnais

LA VERNASSONNE ET LE PLATEAU DES SEQUIÈRES

5 km / Moyen / + 8 ans

RDV parking de l'abbaye de Villelongue

(43.30472, 2.16615)



Partons découvrir le site Natura 2000 "Vallée du Lampy" grâce à une boucle riche en contrastes de part et d'autre de la Vernassonne, entre bois, garrigues et prairies humides.

♦ Écodiv, David RICHIN et Jean MURATET, 06 18 75 43 19



Mercredi 27 octobre - 14h30 à 17h30

Néviau | Narbonnais

GÉANTS DE NATURE

4 km / Facile / + 6 ans

RDV petit parking (43.20582, 2.87562)



Venez découvrir ce site où éoliennes et nature cohabitent en participant à un jeu de piste. Biodiversité et énergies n'auront plus de secret pour vous !

♦ C'est ma nature, Delphine BRUYÈRE, 06 49 56 33 64

♦ UMEN, 07 81 00 61 44, contact@umen.fr

Réservation obligatoire de la Joëlette.





Vendredi 29 octobre - 16h à 19h

Gruissan | Narbonnais

SOIRÉE À L'ÉCOUTE DU GRAND-DUC D'EUROPE

1 km / Facile / + 6 ans



RDV parking du Rec d'Argent (43.13359, 3.08785)

Venez découvrir sa majesté des falaises, à travers les cris échangés entre les partenaires et leurs jeunes. Ambiance garantie dans ce massif où le nombre de couples y est le plus important de France !

♦ LPO Aude, Céline LUCIANO, 07 68 80 09 12
Matériel d'observation fourni. Prévoir lampe de poche.



NOVEMBRE

Lundi 1^{er} novembre - 16h30 à 19h30

Lapradelle-Puilaurens | Haute-Vallée de l'Aude

LES MAL-AIMÉS DU CRÉPUSCULE

2 km / Facile / + 5 ans



RDV parking du cimetière (42.79933, 2.30578)

Les bêtes qui font peur sont parfois les plus inoffensives et utiles à l'Homme. Apprenez-en plus sur ces mal-aimées au cours d'une sortie crépusculaire divertissante dans un paysage merveilleux.

♦ LPO Aude, Lise DAUVERNÉ, 06 16 27 13 53
Matériel d'observation fourni. Prévoir lampe de poche.



Samedi 30 octobre - 14h à 17h

Narbonne | Narbonnais

LAND ART D'AUTOMNE

5 km / Facile / + 6 ans



RDV parking abbaye de Fontfroide (43.12890, 2.89781)

Balade pour découvrir la forêt de Fontfroide et laisser libre cours à notre imagination...

♦ Je vous emmène, Mickaël FALGUERA, 06 84 43 82 30
Prendre un sac.



Dimanche 7 novembre - 9h à 12h

Gruissan | Narbonnais

LA BALADE DE L'OR ROUGE

5 km / Facile / + 8 ans



RDV devant la mairie (43.10602, 3.08643)

Balade pour découvrir l'île Saint-Martin sous toutes ses facettes. Sur le chemin, rencontre avec les safraniers de l'île qui nous feront déguster quelques produits à base de safran.

♦ Je vous emmène, Mickaël FALGUERA, 06 84 43 82 30



Dimanche 31 octobre - 9h30 à 12h30

Saint-André-de-Roquelongue | Narbonnais

ALLONS METTRE L'ACCENT AIGU SUR LE MONT

5 km / Moyen



RDV parking de la mairie (43.11408, 2.83735)

Carte et boussole, devinettes en option, servons-nous de tous les signes environnants pour réussir notre boucle.

♦ Gratte Galine, Mireille OLIVER, 06 85 45 09 00



Dimanche 7 novembre - 14h à 17h

Durban-Corbières | Corbières-Minervois

TRÉSORS DU CARLA

5 km / Moyen / + 7 ans



RDV parking du supermarché U puis guidage (42.99707, 2.81951)

Habité dès l'Âge du Fer, le Carla domine une pinède de pins mésogéens. Leur exploitation, ainsi que celle du miel, ont pu contribuer à la prospérité de la région autrefois.

♦ Maison des Abeilles, Blaincine JAUDON, 06 71 05 93 89

♦ Cernunnos, Catherine BRUNET, 06 78 94 77 20

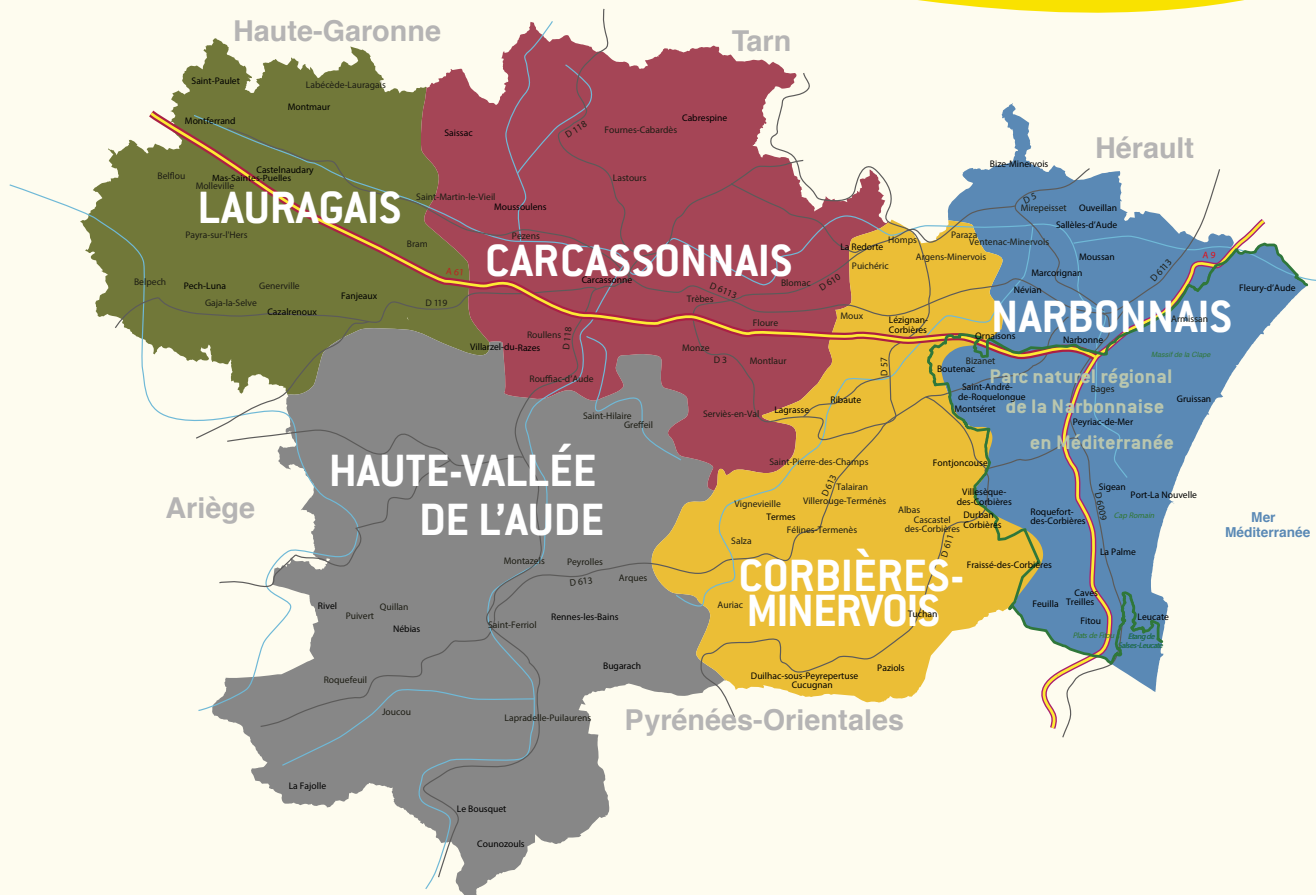


Prise
en main



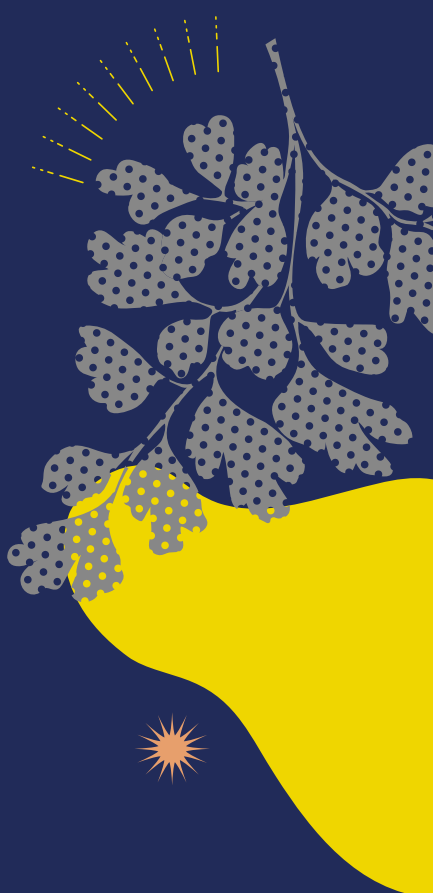
Équipons-
nous

LA CARTE DES LIEUX À DÉCOUVRIR



ENsemble...

*avec les animateurs
nature*





suivez les animateurs nature

À LA CADENCE DE L'HERBE

Catie Lépagnole
11220 Rieux-en-Val
04 68 76 09 48 / alacadencedelherbe@gmail.com
www.alacadencedelherbe.blogspot.fr

ADHCo

Bastien Brunon
11330 Mouthoumet
04 68 45 24 51 / adhco.animation@orange.fr
www.adhco.fr

ASC SAINT-PAULET

David Richin
11320 Saint-Paulet
06 18 75 43 19 / drichin@free.fr
www.saintpaulet.fr

ATOUT FRUIT

Solène Callarec
11230 Chababre
07 77 77 95 02 / atout.fruit@gmail.com
www.atoutfruit.fr

AUDE NATURE

Dominique Clément
11100 Narbonne
06 88 35 50 90 / aude.nature@hotmail.com
www.aude-nature.com

C'EST MA NATURE

Delphine Bruyère-Heinrich
11100 Narbonne
06 49 56 33 64 / cmanature11@gmail.com

CERNUNNOS

Catherine Brunet
11370 Leucate
06 78 94 77 20 / cernunnos@wanadoo.fr
www.cernunnos-aude.eu

CIVAM RACINES 11

11000 Carcassonne
06 60 04 19 97 / aude@civam-occitanie.fr

ÉCODIV

Jean Muratet
11400 Fendelle
09 65 00 96 19 / jean.muratet@orange.fr
www.ecodiv.fr

EPOPS-BIODIVERSITÉ

Manuel Bourrieau
11200 Argens-Minervois
06 41 28 46 74 / manuel.bourrieau@laposte.net
epops-biodiversite.com

L'ÉTANG D'ART

Aude Guerreau
11100 Bages
04 68 42 81 11 / letangdart@wanadoo.fr

EXPLORARIUM

Guillaume Bégon – Mylène Bégon – Pascale Guillot
11300 Festes-et-Saint-André
06 79 88 63 47 / contact@explorarium.fr

FÉDÉRATION AUDE CLAIRE

Boris Noyère
11300 Limoux
04 68 31 29 20 / education@auDECLAIRE.org
www.auDECLAIRE.org

FÉDÉRATION DES CHASSEURS ET DE LA NATURE DE L'AUDE

Stéphane Azéma
11800 Badens
04 68 78 58 34 / fdca11@fdca.asso.fr

GRAINS D'ART

Sonia Martin
11200 Argens-Minervois
06 88 64 12 38 / sonia@grainsdart.com
www.grainsdart.com

GRATTE GALINE

Mireille Oliver
66300 Tresserre
06 85 45 09 00 / oliver.mireille@gmail.com



HERBA VENTI

Laurie Beauflis
11580 Alet-les-Bains
06 31 77 00 34 / beauflis.laurie@gmail.com

INSECTES ET NATURE

Stéphanie Dubois
66720 Tautavel
06 81 44 84 70 / i.carabus@orange.fr
www.insectesetnature.sitew.com

JARDIN DE LANGEL

Dominique Ospital
11110 Armissan
06 87 19 32 21 / ospitalcostemarie@gmail.com

JE VOUS EMMÈNE

Mickaël Falguera
11120 Marcorignan
06 84 43 82 30 / jevousemmene@gmail.com
www.jevousemmene.wixsite.com/aude

L'ARTEMISIA

Enrico Cangini
11300 Céprie
06 06 46 37 99 / lartemisia@free.fr
www.lartemisia.free.fr

L'AUDE AU NAT'

Claire Brepson
11500 Quillan
06 85 87 62 45 / laudeaunat@laposte.net
www.laudeaunat.fr

LA MAISON DES ABEILLES

Blandine Jaudon
11360 Durban-Corbières
06 71 05 93 89 / blanbio@hotmail.fr

LA NATURE DU SUD

11510 Feuilla
Karline Martorell 06 98 30 95 85
karline.martorell@sfr.fr
Jérémy Jalabert
06 01 39 20 96
jeremyjalabert@yahoo.fr

LA STELLAIRE

Gabrielle Teigelkamp
09130 Artigat
06 02 29 95 86

LES PETITS DÉBROUILLARDS

Denis Bernabeu
11000 Carcassonne
09 80 96 78 75 / d.bernabeu@lespetitsdebrouillards.org
www.lespetitsdebrouillardsoccitanie.org

LIGUE POUR LA PROTECTION DES OISEAUX (LPO)

Céline Luciano
11100 Narbonne
07 68 80 09 12 / celine.luciano.aude@lpo.fr
www.aude.lpo.fr

LUTIN DES MERS

Valérie Le Failler
11110 Armissan
06 22 58 13 87 / valerie.lf@sfr.fr

MÉLUSINE

Véronique Barrau
11200 Montsérét
06 77 36 22 87 / asso-melusine11@orange.fr
www.assomelusine.fr

NATURA PIRENÈUS

Carine Boucabeille
09460 Rouze
06 79 05 46 64 / naturapireneus@yahoo.com

NATURE EN JEUX

Anne Paris
11410 Salles-sur-l'Hers
09 52 34 33 43 / info.natureenjeux@gmail.com
www.natureenjeux.e-monsite.com

NATURES EXTRAORDINAIRES

Delphine Pinson
11160 Lespinassière
06 71 40 38 35 / naturesextraordinaires@gmail.com
naturesextraordinaires.wordpress.com

NATHALIE DENTO

Illustrations et carnets de voyages
11100 Narbonne
06 23 42 41 24 / toidumonde11@gmail.com
www.nathaliedento.jimdo.com

STIMULI

Jamy Delrieu
11170 Alzonne
06 17 76 55 15 / lesetoilesdevotrejardin@orange.fr
stimuliasastro.org

D'AVRIL À NOVEMBRE PLUS DE 180 RENDEZ-VOUS

gratuits et ouverts à tous

Les rendez-vous de ce programme vous invitent à découvrir de manière originale les espaces naturels sensibles du département de l'Aude.

ILS VOUS SONT PROPOSÉS PAR DES INTERVENANTS EXPERTS ET PASSIONNÉS !

Pour permettre d'organiser au mieux les sorties, la réservation est obligatoire.

Cette réservation permettra aux animateurs de pouvoir vous prévenir en cas d'annulation. Pour permettre à d'autres personnes de participer aux rendez-vous, veuillez informer les animateurs en cas d'impossibilité de votre part d'assister à la sortie.



Retrouvez toutes les informations sur les espaces naturels sensibles de l'Aude et l'agenda mis à jour sur espacesnaturelsensibles.aude.fr ou en flachant ce QR code

Le programme "**Ensemble, découvrons les espaces naturels sensibles**" est conçu et organisé par le Département de l'Aude et ses partenaires :



Parc naturel régional
de la Narbonnaise en Méditerranée
www.parc-naturel-narbonnaise.fr



Le Département de l'Aude
www.aude.fr



Groupe d'Éducation
à l'Environnement de l'Aude
www.geeaude.org

Avec le soutien
de la Région



Rédaction : Département de l'Aude, Parc naturel régional de la Narbonnaise en Méditerranée, Gée Aude, les animateurs.
Crédits photos : M. Deweirdt et V. Genet (PNR) – E. Czyz et D. Clément (Aude Nature) – C. Bourgeois (Fédé Aude Claire) – Maison du Roy V. Barreau (Mélusine) – C. Brunet (Cernunnos) – Direction de la communication du Département de l'Aude – V. Dumeunier et G. Rainaud (CD 11) I. Bigou-Gilles – Insectes et Nature – C. Sartran (ADHCo) – B. Le Roux et C. Plassart (Aude Claire) – C. Lépagnole (À la cadence de l'herbe) A. Auricoste et E. Guibert (Océanides) – J. Montereau – N. Dento – D. Richin et J. Murat (Ecody) – Les Petits Débrouillards – S. Martin (Grains d'Art) – M. Falguera (Je vous emmène) – C. Luciano et M. Fernandez (LPO) – L. Beauflis (Herba Venti) – L. Brepson (L'Aude au Nat) – Maison Botanique – R. Riols.

Illustrations : Enrico Cangini – **Suivi d'édition :** G. Rainaud – Département de l'Aude.
Graphisme : Anaïs Bellot – Claudine Mapella - **Document interactif :** Claudine Mapella

