

10<sup>e</sup> édition  
mai à novembre 2021

Plus de  
160 sorties  
nature  
gratuites



**DÉCOUVRONS ENSEMBLE**  
LES ESPACES  
NATURELS  
*sensibles*  
de l'Aude

Des sorties accessibles à tous,  
pour découvrir les merveilles naturelles de l'Aude  
de manière insolite, pédagogique ou ludique.

# édito

Déjà la 10<sup>e</sup> édition ! Le Département de l'Aude, en collaboration avec ses partenaires Gée Aude et le Parc naturel régional de la Narbonnaise en Méditerranée, s'investit cette année encore pleinement dans le programme « Découvrons ensemble les espaces naturels sensibles ». Grâce à cette opération, vous pouvez explorer toute la richesse de la nature audoise et ses merveilles, en compagnie d'animateurs passionnés et tout aussi passionnants ! Ils vous invitent à les suivre pour vous faire découvrir ce patrimoine de manière insolite, pédagogique ou ludique. Nul besoin d'être un sportif aguerri pour profiter de ces balades. Elles sont conçues pour être accessibles à tous : familles, seniors... 2021 est aussi la 8<sup>e</sup> année où ces sorties s'ouvrent à un plus grand nombre de participants encore, avec des animations accessibles aux personnes en situation de handicap.

Avec les restrictions de déplacement que nous avons connues l'an dernier, prendre un bon bol d'air en terre audoise est un réel privilège. Le format de ces sorties garantit des conditions optimales pour les participants : petits groupes, activités en pleine nature... Tout sera mis en œuvre pour assurer votre sécurité.

Avec sa politique environnementale, le Département gère et protège 17 espaces naturels sensibles, avec une volonté de les ouvrir au public pour en découvrir toutes les richesses.

En forêt, en montagne, dans les rivières, en pleine garrigue, en bord de mer, on ne compte plus le nombre d'espèces animales et végétales présentes dans notre département, l'un des plus riches de France en termes de biodiversité !

La présidente du Conseil départemental de l'Aude

## LES ENS ONT LEUR MINI-SITE !

**Le Département de l'Aude poursuit le renforcement de son information aux publics s'agissant des lieux riches en biodiversité. Ainsi, un mini-site consacré aux espaces naturels sensibles de l'Aude a été créé.**

**Vous êtes grand public ?** Vous pourrez découvrir sur ce site l'agenda complet des sorties de cette brochure mis à jour, une description détaillée des espaces naturels sensibles de l'Aude, ceux propriétés du Département, ainsi que les brochures créées sur ces lieux, des idées de balades et les actions du conseil départemental en faveur de la biodiversité.



**Vous êtes professionnel ?** Un espace vous est dédié pour réaliser vos demandes de subventions dans le cadre de la stratégie pour la biodiversité, mais aussi retrouver toutes les informations de cadastre tout comme celles liées aux zones de préemption.

**Rendez-vous sur [espacesnaturelsensibles.aude.fr](https://espacesnaturelsensibles.aude.fr) ou flashez le QR code.**

# LES ESPACES NATURELS SENSIBLES

**[ENS]** sont des sites reconnus pour leur patrimoine naturel exceptionnel accueillant une faune et une flore très diversifiées ou remarquables. Ils sont recensés et valorisés par les Départements qui en ont la charge.



## LE DÉPARTEMENT DE L'AUDE

est engagé dans une stratégie d'actions en faveur de la biodiversité afin de protéger et de valoriser un territoire où niche le plus grand nombre d'oiseaux en France. L'Aude est aussi classé parmi les trois départements les plus riches quant au nombre de plantes. 220 sites naturels couvrent près de 40% de la superficie départementale. Le Conseil départemental est propriétaire de 17 espaces naturels sensibles entre forêts, tourbières, prairies, cascades et garrigues.

**PLUS DE 160  
RENDEZ-VOUS  
GRATUITS ET  
OUVERTS À TOUS  
SONT PROPOSÉS  
DE MAI À NOVEMBRE  
SUR L'ENSEMBLE DU  
TERRITOIRE AUDOIS.**

# LES ACTEURS DU PROGRAMME ENSEMBLE DÉCOUVRONS LES ESPACES NATURELS SENSIBLES DE L'AUDE

*les coordinateurs*

## LE PARC NATUREL RÉGIONAL DE LA NARBONNAISE EN MÉDITERRANÉE



Créé en 2003, le Parc est un territoire habité, reconnu au niveau national pour sa forte valeur patrimoniale et paysagère. Les 21 communes qui le composent et ses partenaires institutionnels souhaitent faire du Parc un atout pour la Narbonnaise, en conjuguant développement économique durable et préservation de l'environnement et du patrimoine.



Dans ce programme, vous trouverez aussi les animations proposées par la Réserve naturelle régionale de Sainte-Lucie ainsi que sur les sites Natura 2000 animés par les collectivités territoriales ou le Conservatoire du littoral.



## LE RÉSEAU AUDOIS POUR L'ÉDUCATION À L'ENVIRONNEMENT



Le Groupe d'Éducation à l'Environnement de l'Aude est une association qui a pour objectif de promouvoir et de développer l'éducation à la nature et au développement durable dans l'Aude au travers de la mise en réseau des acteurs. L'éducation à l'environnement est une démarche qui se construit collectivement et dans la diversité. Son but est d'agir pour les générations actuelles et futures en trouvant des solutions pour améliorer notre rapport à la Terre et vivre en harmonie avec la nature.





## les partenaires

### NATURA 2000



Le réseau Natura 2000 est un ensemble de sites naturels terrestres et marins identifiés pour la rareté ou la

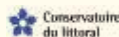
fragilité de la faune, de la flore ou de la végétation.

L'objectif : maintenir la biodiversité des milieux en tenant compte des exigences économiques, sociales, culturelles et régionales qui s'y attachent.

En France, le réseau Natura 2000 comprend 1 766 sites. Dans l'Aude, ce sont 33 sites terrestres et 3 sites en mer qui sont concernés. Vous trouverez dans cette brochure des sorties proposées sur des sites Natura 2000 par leurs animateurs/gestionnaires :

- 5 sites animés par le Parc naturel régional de la Narbonnaise en Méditerranée : Plateau de Leucate, Étang de La Palme, Étangs du Narbonnais, Massif de la Clape et Cours intérieur de l'Aude.
  - 3 sites animés par Carcassonne Agglo : Massif de la Malepère, Gorges de la Clamoux et Vallée du Lampy.
  - 3 sites animés par la Communauté de communes des Pyrénées Audoises : Bassin du Rébenty, Pays de Sault et Haute-Vallée de l'Aude, Bassin de l'Aiguette.
  - 1 site animé par la Communauté de communes de Castelnaudary Lauragais audois : Piège et Collines du Lauragais.
  - 2 sites animés par le Syndicat mixte RIVAGE : Complexe lagunaire de Salses-Leucate et Fort de Salses.
  - 6 sites animés par le projet de Parc naturel régional Corbières-Fenouillèdes : Corbières Occidentales et Orientales, Basses et Hautes Corbières, Vallée du Torgan et Vallée de l'Orbieu.
- Retrouvez toutes les informations des sites Natura 2000 de l'Aude sur : [www.aude.gouv.fr/natura-2000-r388.html](http://www.aude.gouv.fr/natura-2000-r388.html)

### LE CONSERVATOIRE DU LITTORAL



Il a pour mission de mener une politique d'acquisition foncière visant à la protection définitive des espaces naturels et des paysages sur les rivages maritimes et lacustres.

Sur le territoire du Parc naturel régional de la Narbonnaise en Méditerranée, le Conservatoire du littoral est propriétaire de plus de 3 500 ha, constituant une quinzaine de sites gérés pour la préservation des équilibres écologiques et l'accueil du public.

### LA RÉSERVE NATURELLE RÉGIONALE DE SAINTE-LUCIE



Créée en 2009 par la Région Occitanie / Pyrénées-Méditerranée sur des terrains du Conservatoire du littoral, la Réserve est gérée par le Parc naturel régional de la Narbonnaise en Méditerranée et couvre 825 ha de milieux méditerranéens, comprenant des zones humides (plage sauvage, anciens salins...) et de milieux très secs (presqu'île couverte de forêts et de garrigues).

La flore et la faune y sont particulièrement riches, sans oublier le patrimoine bâti témoignant de l'occupation humaine depuis l'époque romaine jusqu'à nos jours.

Chiens non autorisés dans la Réserve.



# QUELQUES EXPLICATIONS POUR LIRE CETTE BROCHURE



Animation famille



Joëlette pour des personnes à mobilité réduite



Sortie adaptée aux personnes malvoyantes



Sortie adaptée aux personnes malentendantes



Sortie adaptée aux personnes en situation de handicap mental



Site accessible aux personnes à mobilité réduite



Natura 2000



Parc naturel régional de la Narbonnaise en Méditerranée



Projet de Parc naturel régional Corbières-Fenouillèdes



Syndicat mixte Rivage

Traduction en langues étrangères :



Anglais



Allemand



Espagnol



Catalan



Italien



Les citadelles du vertige



Communauté d'agglomération de Carcassonne



Communauté de communes des Pyrénées audoises



Communauté de communes de Castelnaudary Lauragais Audois



Réserve naturelle régionale de Sainte-Lucie



Les Amis du Parc



Conservatoire d'espaces naturels Occitanie



Fête de la Nature



Jour de la Nuit



Plan régional santé environnement

**LA VERSION NUMÉRIQUE DE CE GUIDE EST INTERACTIVE,  
VOUS POUVEZ LA TÉLÉCHARGER DEPUIS VOTRE SMARTPHONE !**



Département de l'Aude :  
[aude.fr/ens](http://aude.fr/ens)

# ENSEMBLE...

*équipons-nous  
pour nos sorties*



## IMPORTANT

En cas d'absence de l'animateur au lieu du RDV et d'impossibilité de le joindre, vous pouvez contacter le 07 68 28 33 66.

## ANNULATION

En cas d'intempéries, de risque naturel ou si une seule personne souhaite participer à une sortie, l'animation peut être annulée.

Dans ce cas, l'animateur vous en informera.

## JE PRÉPARE MON PETIT MATÉRIEL D'EXPLORATEUR

Appareil photo, jumelles, loupe, carnet de notes, crayon...

## JE M'ÉQUIPE SUIVANT LA MÉTÉO

Bonnes chaussures fermées, coupe-vent, chapeau... eau et petit en-cas.

**POUR PLUS  
D'INFORMATIONS,  
N'HÉSITEZ PAS  
À CONTACTER  
LES ANIMATEURS  
NATURE !**

## JE RESPECTE LA NATURE !

- J'évite la cueillette de plantes : de nombreuses espèces sont rares et spécifiques des milieux naturels.
- Je suis les sentiers balisés pour ne pas piétiner la végétation et déranger la faune sauvage.
- Je garde mon chien en laisse, j'emporte mes déchets, je respecte les aménagements particuliers et les propriétés (clôtures, barrières pour les animaux).
- Je n'allume pas de feu et je suis particulièrement vigilant en ce qui concerne les incendies. Les véhicules motorisés sont interdits dans les espaces naturels.








# Sommaire

MAI

DATE COMMUNES	PAGE
8 VILLEROUGE-TERMENÈS	12
8 MOUSSOULENS	12
9 SALZA	12
9 LAGRASSE	12
12 QUILLAN	14
13 PEYROLLES	14
14 MOUSSAN	14
15 SIGEAN	14
15 VENTENAC-MINERVOIS	16
15 MAS-SAINTES-PUELLES	16
15 OUVEILLAN	16
16 ROUFFIAC-D'AUDE	17
16 MONTSÉRET	17
16 GAJA-LA-SELVE	17
22 PORT-LA NOUVELLE	18
22 PUICHÉRIC	18
22 CUCUGNAN	18
23 NARBONNE	18
23 PORT-LA NOUVELLE	20
23 CABRESPINE	20
23 BIZE-MINERVOIS	20
23 VILLARZEL-DU-RAZÈS	20
28 FEUILLA	21
29 LEUCATE	21
29 PAYRA-SUR-L'HERS	21
29 MONTLAUR	21
29 BOUTENAC	21
29 FÉLINES-TERMENÈS	22





**MAI**

DATE COMMUNES	PAGE
29 BRAM	22
29 SAINT-PAULET	22
29 BOUTENAC	22
30 FITOU	23
30 PEZENS	23
30 PORT-LA NOUVELLE	23
30 CASTELNAUDARY	23

**JUIN**

DATE COMMUNES	PAGE
5 FEUILLA	24
5 MOLLEVILLE	24
5 BLOMAC	24
6 SIGEAN	25
6 BUGARACH	25
6 ROQUEFORT-DES-CORBIÈRES	26
6 SAINT-HILAIRE	26
6 SIGEAN	26
6 FOURNES-CABARDÈS	26
9 LAPRADELLE-PUILAURENS	26
12 SALLÈLES-D'AUDE	27
12 FANJEAU	27
13 PORT-LA NOUVELLE	27
13 NARBONNE	27
13 OUVÉILLAN	27
13 TALAIRAN	28
19 LA PALME	28
19 ROULLENS	28
19 RIBAUTE	28
20 ARMISSAN	28
20 FLEURY-D'AUDE	29
23 SIGEAN	29
26 GRUISSAN	29
26 MOUX	29

**JUIN**

DATE COMMUNES	PAGE
26 MONTLAUR	30
27 MONTFERRAND	30
27 BAGES	30
27 PORT-LA NOUVELLE	30
29 FITOU	30
30 PORT-LA NOUVELLE	30

**JUILLET**

DATE COMMUNES	PAGE
2 FLEURY-D'AUDE	31
3 SIGEAN	31
3 CARCASSONNE	31
3 LE BOUSQUET	31
3 SIGEAN	32
4 MIREPEISSET	32
4 PORT-LA NOUVELLE	32
5 SALLÈLES-D'AUDE	32
7 PORT-LA NOUVELLE	33
7 MONZE	33
8 PEYROLLES	33
9 FLEURY-D'AUDE	33
10 GRUISSAN	33
10 LAPRADELLE-PUILAURENS	33
10 LA FAJOLLE	34
11 PORT-LA NOUVELLE	34
11 VILLESÈQUE-DES-CORBIÈRES	34
12 RENNES-LES-BAINS	34
13 TREILLES	34



JUILLET

DATE COMMUNES	PAGE
13 MONTLAUR	34
14 PORT-LA NOUVELLE	36
15 PAZIOLS	36
16 LEUCATE	36
16 FONTJONCOUSE	36
18 MARCORIGNAN	36
20 ARQUES	37
20 GRUISSAN	37
21 SAINT-FERRIOL	37
23 GREFFEIL	37
25 LEUCATE	38
25 PORT-LA NOUVELLE	38
27 TREILLES	38
30 NARBONNE	38
31 LABÉCÈDE-LAURAGAIS	38

AOÛT

DATE COMMUNES	PAGE
1 MOLLEVILLE	39
1 PORT-LA NOUVELLE	39
6 ROQUEFEUIL	39
7 JOUCOU	39
8 PORT-LA NOUVELLE	39
10 FITOU	39
11 FRAISSÉ-DES-CORBIÈRES	40
11 COUNOZOULS	40

AOÛT

DATE COMMUNES	PAGE
11 PORT-LA NOUVELLE	40
18 PORT-LA NOUVELLE	40
19 PEYRIAC-DE-MER	40
20 FONTJONCOUSE	41
21 LAPRADELLE-PUILAURENS	41
21 ROQUEFORT-DES-CORBIÈRES	41
22 PORT-LA NOUVELLE	41
24 MONTSÉRET	41
25 PORT-LA-NOUVELLE	41
26 BAGES	41
26 BIZANET	44
27 NARBONNE	44
28 VILLEROUGE-TERMENÈS	44
29 PORT-LA NOUVELLE	44
31 LEUCATE	44

SEPTEMBRE

DATE COMMUNES	PAGE
4 BUGARACH	45
5 NARBONNE-PLAGE	45
5 JOUCOU	45
11 FLEURY-D'AUDE	45
11 NÉBIAS	45
11 TRÈBES	45
11 LA FAJOLLE	46
11 TERMES	46
12 GRUISSAN	46



SEPTEMBRE

DATE	COMMUNES	PAGE
12	DUILHAC-SOUS-PEYREPERTUSE	46
12	SAISSAC	46
12	LEUCATE	46
15	ALBAS	47
18	VIGNEVIEILLE	47
18	BIZE-MINERVOIS	47
18	SALLÈLES-D'AUDE	47
18	CAZALRENOUX	47
18	FLOURE	47
19	HOMPS	48
19	PORT-LA NOUVELLE	48
19	ORNAISONS	48
22	SAISSAC	48
25	CAVES	48
25	CARCASSONNE	49
25	PECH-LUNA	49
25	AURIAc	49
26	PORT-LA NOUVELLE	49
26	SAINT-PIERRE-DES-CHAMPS	49
26	MONTAZELS	50
29	PARAZA	50

OCTOBRE

DATE	COMMUNES	PAGE
2	BELFLOU	50
2	CABRESPINE	50
2	COUNOZOULS	50
2	RIVEL	51
3	ARMISSAN	51
3	PUIVERT	51
6	BOUTENAC	51
8	CASCATEL-DES-CORBIÈRES	51
8	PEYRIAC-DE-MER	52

OCTOBRE

DATE	COMMUNES	PAGE
8	QUILLAN	52
9	ARGENS-MINERVOIS	52
9	MONTSÉRET	52
9	PEYRIAC-DE-MER	52
10	PORT-LA NOUVELLE	52
10	LA PALME	53
16	GENERVILLE	53
16	GRUISSAN	53
17	BELPECH	53
17	FITOU	53
17	LÉZIGNAN-CORBIÈRES	53
24	PORT-LA NOUVELLE	54
26	FRAISSÉ-DES-CORBIÈRES	54
26	LEUCATE	54
27	SAINt-MARTIN-LE-VIEIL	54
27	NÉVIAN	54
29	GRUISSAN	55
30	NARBONNE	55
31	SAINt-ANDRÉ-DE-ROQUELONGUE	55

NOVEMBRE

DATE	COMMUNES	PAGE
1	LAPRADELLE-PUILAURENS	55
7	GRUISSAN	55
7	DURBAN-CORBIÈRES	55



# les animations



## MAI

Samedi 8 mai - 9h à 16h

Villerrouge-Termenès | Corbières-Minervois

### PAS DE PANIQUE AVEC LA TECTONIQUE !

6 km / Difficile / + 12 ans

**RDV sur la D 613 à l'entrée Ouest du village devant l'ancienne cave coopérative (43.00512, 2.62679)**

Regards croisés d'un géologue et d'une passionnée de plantes sauvages sur un chemin qui sent bon la garrigue, une histoire géologique tumultueuse et de belles rencontres florales au programme !

◆ **Herba venti**, Laurie BEAUFILS et Michel YVROUX, 06 31 77 00 34

Matériel d'observation fourni. Prévoir pique-nique.

Samedi 8 mai - 9h30 à 17h30

Moussoulens | Carcassonnais

### AU SOLEIL !

9 km / Moyen / + 8 ans

**RDV devant la mairie (43.28001, 2.23144)**

Moussoulens, ancien village troglodyte, est le point de départ idéal pour une promenade rythmée par la garrigue et la vigne. Heureusement, les "oasis" de fraîcheur ne manquent pas !

◆ **ASC Saint-Paulet**, David RICHIN, 06 18 75 43 19

Un apéritif sera offert par la mairie lors de la pause pique-nique.

Samedi 9 mai - 10h à 14h

Salza | Corbières-Minervois

### DES ÉCAILLES ET DU SANG FROID

4 km / Facile / + 6 ans

**RDV devant la fontaine de Salza, à l'entrée du village, parking juste à côté (42.98384, 2.49689)**

Discrets, menacés, mal connus, les reptiles nous font souvent peur... Apprenons ensemble à mieux les connaître, et venez découvrir une méthode d'étude de ces animaux sur le terrain !

◆ **ADHCo**, Bastien BRUNON, 04 68 45 24 51

Matériel d'observation fourni, prévoir pique-nique.



Dimanche 9 mai - 14h à 17h

Lagrasse | Corbières-Minervois

### LE GIN DE CHARLEMAGNE !

5 km / Moyen / + 6 ans

**RDV à l'horodateur du parking P2, avenue des Coudamies (43.09277, 2.62081)**

Sur cette boucle chargée de légende, nous observerons diverses espèces de genévriers, de pistachiers, de chênes... ainsi qu'une diversité de plantes médicinales.

◆ **À la cadence de l'herbe**, Catie LÉPAGNOLE, 04 68 76 09 48



# INFORMATION COVID-19

## ENSEMBLE, mais prudents !

Afin de limiter la propagation de la Covid-19 et de se protéger, un protocole sanitaire est mis en place. Il pourra évoluer en fonction des consignes gouvernementales.

La réservation est obligatoire pour toutes les sorties : merci de contacter l'animateur, au numéro de téléphone indiqué sous chaque sortie. Le nombre de personne est limité. Il est fixé en fonction des consignes gouvernementales en vigueur au moment de la sortie.

Chaque participant doit apporter son masque (à partir de 11 ans). À défaut, il ne pourra participer à l'animation. Le port du masque est obligatoire dès que la distanciation physique de 1 mètre ne peut pas être respectée et dès que l'animateur l'estime nécessaire.



En cas de prêt de matériel, celui-ci est désinfecté avant et après chaque utilisation. Du gel hydroalcoolique est mis à votre disposition par l'animateur pour vous laver les mains. Si vous possédez votre propre matériel d'observation, il est conseillé de l'apporter.

Le nom, prénom, numéro de téléphone et mail des participants sont demandés afin de conserver une traçabilité en cas de symptômes repérés ultérieurement. Ces données personnelles n'auront pas d'autres destinations, sauf accord explicite de la personne.

Vous vous engagez à respecter les consignes sanitaires, à ne pas venir en cas de fièvre et à dégager de toute responsabilité les structures animatrices et coordinatrices du programme « Découvrons ensemble » en cas de contamination par la Covid-19.

Les collations et dégustations de produits locaux prévues pour certaines sorties sont susceptibles d'être annulées selon les consignes sanitaires en vigueur à ces dates.



**Mercredi 12 mai - 16h30 à 18h30**

Quillan | Haute-Vallée de l'Aude

## LA LOUTRE ET LE TOHU-BOHU DES RAINETTES

2 km / Facile / + 8 ans

**RDV parking de la zone de loisirs du Saint-Bertrand**  
(42.89383, 2.19458)

Au printemps, à la tombée de la nuit, les rainettes chantent fort... sans pour autant perturber la loutre. Essayons de nous faire aussi "discrets" pour tenter d'observer ce mammifère aux mœurs nocturnes.

◆ **L'Aude au Nat'**, Claire BREPSON, 06 85 87 62 45  
Prévoir lampe de poche, vêtements chauds et couverture pour mettre au sol.

**Jeudi 13 mai - 9h30 à 12h30**

Peyrolles | Haute-Vallée de l'Aude

## LE ROUGE ET LE VERT

3 km / Moyen / + 6 ans

**RDV au bout de la rue du Midi (angle rue du Laurier), côté Sud** (42.95958, 2.31847)

Tout un roman fait de couleurs et de saveurs, écrit par les belles sauvagionnes qui s'épanouissent au printemps sur les terres rouges. Le Goncourt de la nature en quelque sorte !

◆ **Herba venti**, Laurie BEAUFILS, 06 31 77 00 34  
Prévoir pique-nique.  
En partenariat avec la bibliothèque de Peyrolles.



**Vendredi 14 mai - 10h à 13h**

Moussan | Narbonnais

## PLANTES EXTRAORDINAIRES

5 km / Facile

**RDV parking salle Pepy, boulevard des Remparts**  
(43.23174, 2.95045)

Des vignes, une chapelle pré-romane, la garrigue... Le sentier du Plana offre une diversité de plantes médicinales et comestibles aux croyances étonnantes.

◆ **Mélusine**, Véronique BARRAU, 06 77 36 22 87  
◆ **Jardin de Langel**, Dominique OSPITAL,  
06 87 19 32 21

**Samedi 15 mai - 9h à 12h**

Sigean | Narbonnais

## LA FAUNE ET LES OISEAUX QUI HABITENT LES ANCIENS SALINS

3 km / Facile / + 8 ans

**RDV Maison du Parc, 1 rue Jean-Cocteau**  
(43.02719, 2.99199)

Balade entre garrigue et lagunes, à la découverte de la flore et des oiseaux inféodés au milieu aquatique autour des anciens salins de Grimaud et de l'étang Ferrand.

◆ **Parc naturel régional de la Narbonnaise en Méditerranée**, Guilhem MOLLÈRA, 04 68 42 23 70  
◆ **ACCA de Sigean**, Flavie BARREDA  
Prévoir jumelles. Un apéritif sera offert à la fin de la balade.



# découvrons tous [ens]emble la nature

Pour faciliter la participation de tous, nous proposons des animations avec accueil spécifique des personnes en situation de handicap : Joëlettes pour les personnes à mobilité réduite avec les associations UMEN et NATAPH, sorties adaptées aux personnes atteintes de déficience visuelle, auditive ou mentale.



**Merci de vous renseigner auprès de l'animateur pour les conditions de sortie en Joëlette à suite de l'évolution des conditions sanitaires.**

**Attention ! La réservation est impérative si vous souhaitez bénéficier d'une Joëlette (fauteuil de randonnée mono-roue tout terrain).**

3 à 4 pilotes sont nécessaires pour conduire une Joëlette, qui permet à une personne à mobilité réduite de profiter des espaces naturels. Pourquoi pas vous ? Vous pourrez vous initier au pilotage de la Joëlette le temps d'une sortie. Pour cela contactez l'association référente (UMEN, 07 81 00 61 44, [contact@umen.fr](mailto:contact@umen.fr) ou NATAPH, 06 27 92 21 17, [nataph66@gmail.com](mailto:nataph66@gmail.com)).



**Dimanche 13 juin - 9h à 12h**

**Port-La Nouvelle | Narbonnais**

## À LA DÉCOUVERTE DES OISEAUX ET DES INSECTES

3 km / Facile

**RDV maison éclusière, à 10 min. à pied du parking obligatoire (43.04730, 3.05627)**

Partez à la découverte des oiseaux du littoral, accompagné d'une ornithologue. Apprenez à reconnaître les insectes et émerveillez-vous devant leur beauté.

♦ LPO Aude, Céline LUCIANO, 07 68 80 09 12

♦ NATAPH, Inga ERTEL, 06 27 92 21 17

Réservation obligatoire de la Joëlette.

Matériel d'observation fourni.



**Samedi 25 septembre - 14h à 17h**

**Pech-Luna | Lauragais**

## BALADE NATURE AUTOUR DE PECH-LUNA

3 km / Facile / + 6 ans

**RDV devant la mairie (43.2161, 1.8434)**

Découverte des plantes sauvages locales de ce petit village de la Piège.

♦ Nature En Jeux, Aurélie AZÉMA, 09 52 34 33 43

♦ UMEN, 07 81 00 61 44, [contact@umen.fr](mailto:contact@umen.fr)

Réservation obligatoire de la Joëlette.

En partenariat avec le café associatif Luna Café.



**Pour tout renseignement sur les sorties adaptées :**

**Gée Aude, Anne CANOVAS**

**07 68 28 33 66 / [info@geeauode.org](mailto:info@geeauode.org)**







Samedi 15 mai - 9h à 12h

Ventenac-Minervoais | Corbières-Minervoais

### DU CANAL À LA GARRIGUE

3 km / Facile

**RDV devant le château de Ventenac, au niveau du canal du Midi (43.22313, 2.93986)**

Balade à la découverte de la faune et de la flore locale, en pleine période de migration. Découvrons les rapaces en partance vers leurs zones de reproduction nordiques.

♦ **Aude Nature**, Dominique CLÉMENT, 06 88 35 50 90  
Prévoir jumelles.

Samedi 15 mai - 14h à 17h

Ouveillan | Narbonnais

### ALLONS VOIR SI LA VIGNE A FLEURI

5 km / Facile

**RDV devant la cave coopérative (43.29212, 2.97068)**

Nous associations toujours la vigne au raisin et au vin, mais en l'approchant de plus près, on découvrira qu'elle cache d'autres richesses derrière ses fagots.

♦ **Gratte Galine**, Mireille OLIVER, 06 85 45 09 00  
Dégustation à l'arrivée à la cave coopérative des Vignerons du Narbonnais.



Samedi 15 mai - 14h à 17h

Mas-Saintes-Puelles | Lauragais

### BALADE ET ORCHIDÉES

5 km / Facile / + 6 ans

**RDV lieu-dit Borde Neuve sur la D 624, entre Montauriol et Villeneuve-la-Comptal (43.28800, 1.87160)**

Venez découvrir les nombreuses orchidées présentes sur les collines calcaires du Lauragais. Balade couplée avec une exposition photos à la médiathèque du Mas durant tout le mois de mai.

♦ **Nature En Jeux**, Aurélie AZÉMA, 09 52 34 33 43  
En partenariat avec la médiathèque de Mas-Saintes-Puelles.





Dimanche 16 mai - 14h à 17h

Rouffiac-d'Aude | Carcassonnais

## DE L'EAU, DU TUF ET DE LA MOUSSE

2 km / Moyen

**RDV sur la crête des Cassagnos (43.13128, 2.27396)**

Des orchidées et des curiosités géologiques vous attendent au cœur d'un massif forestier.

♦ L'Artemisia, Enrico CANGINI, 06 06 46 37 99



Dimanche 16 mai - 14h à 17h

Montsérét | Narbonnais

## LA BUGRANE SANS ÉPINE - PLANTE RARE DE L'AUDE

5 km / Facile / + 5 ans

**RDV devant la cave coopérative (43.10437, 2.81083)**

La bugrane sans épine est une plante patrimoniale menacée. Venez découvrir son milieu de vie, les actions mises en œuvre en sa faveur et d'autres plantes protégées vivant à ses côtés.

♦ Fédération Aude Claire, Daniel VIZCAÏNO et Benjamin GILBERT, 04 68 31 29 20



Dimanche 16 mai - 14h30 à 17h30

Gaja-la-Selve | Lauragais

## UN APRÈS-MIDI DANS LA PIÈGE

2 km / Facile

**RDV devant la mairie, à l'entrée du village (43.19500, 1.89597)**

Ce beau village sur les collines de la Piège nous invite à passer un après-midi en compagnie de belles plantes sauvages.

♦ La Stellaire, Gabriele TEIGELKAMP, 06 02 29 95 86





**Samedi 22 mai - 9h30 à 12h et 14h à 17h**  
**Port-La Nouvelle** | Narbonnais  
**1001 REGARDS SUR LES OISEAUX DU BORD DE MER**

2 km / Facile / + 5 ans

**RDV parking de la Vieille Nouvelle** (43.02773, 3.06542)  
 Balade d'observation des laro-limicoles occupant les îlots de nidification des anciens salins. Départ à 10 heures.  
 Ouverture de la maison éclésièrre avec des animations pour toute la famille : quiz, dessin et jeux sur la biodiversité de la Réserve naturelle régionale, de 9h30 à 12h et de 14h à 17h  
 ♦ **Garde technicien de la RNR**, Jérôme PAOLI, 04 68 45 23 68  
 Matériel d'observation fourni.



**Samedi 22 mai - 14h à 17h**  
**Puichéric** | Corbières-Minervois  
**LES CAPRICES D'UN FLEUVE**

3 km / Facile / + 5 ans

**RDV parking des berges de l'Aude** (43.22214, 2.62650)  
 Laissez-vous guider par le fleuve Aude pour découvrir ses "petits habitants" et ses caprices à travers un jeu de piste et des ateliers "petite pêche" le long de sa ripisylve.  
 ♦ **C'est ma nature**, Delphine BRUYÈRE, 06 49 56 33 64  
 ♦ **Les Petits débrouillards**, Mikael ANTIOCO, 06 03 72 26 11  
 Matériel d'observation fourni.



**Samedi 22 mai - 14h à 17h**  
**Cucugnan** | Corbières-Minervois  
**LE BONHEUR EST DANS LE PRÉ**

4 km / Moyen

**RDV parking du château de Quéribus**  
 (42.83736, 2.60912)  
 Au pied du magnifique château, découvrez le travail de paysans locaux qui façonnent le paysage et contribuent à la préservation de la biodiversité à travers une promenade qui éveillera tous vos sens !  
 ♦ **LPO Aude**, Lise DAUVERNÉ, 06 16 27 13 53  
 Matériel d'observation fourni.



**Dimanche 23 mai - 9h à 12h**  
**Narbonne** | Narbonnais  
**L'ANCIEN SALIN DE CAMPIGNOL**

6 km / Facile

**RDV à l'écluse de Mandirac**  
 (43.12232, 3.03164)  
 Au départ de l'écluse de Mandirac et en cheminant le long de la Robine, découvrons les oiseaux nicheurs sur ce site aménagé en leur faveur : avocettes, sternes, gravelots...  
 ♦ **Aude nature**, Dominique CLÉMENT, 06 88 35 50 90  
 Prévoir jumelles.



# ENSEMBLE...

## découvrons le patrimoine naturel des citadelles du vertige

Parmi les joyaux de notre territoire, la Cité de Carcassonne et ses 7 châteaux sentinelles sont ensemble candidats à une inscription au patrimoine mondial de l'UNESCO. Transformés sous l'égide des rois de France au XIII<sup>e</sup> siècle, ils constituent un système de forteresses défensives inédit destiné à contrôler le territoire et la frontière franco-aragonaise.



Biodiversité et écrin paysager préservé font des environs de ces châteaux des lieux reconnus au titre des espaces naturels sensibles. Le programme ENSEMBLE contribue à cette candidature, par l'enrichissement de la rencontre du patrimoine culturel et naturel et par la participation des Audois et des visiteurs au partage des valeurs de ce patrimoine.

De la Montagne noire jusqu'aux Corbières, à l'affût du nid d'aigle ou des fragiles gagées, à la découverte de paysages à couper le souffle, lancez-vous dans l'ascension des châteaux de Lastours, Aguilar, Peyreperouse, Quéribus, Termes et Puilaurens.

**Mercredi 9 juin - 14h à 16h30**

**Lapradelle-Puilaurens** | Haute-Vallée de l'Aude

### UN PAPILLON AU CHÂTEAU

3 km / Moyen

**RDV parking du château**  
(42.80484, 2.29909)

Le monarque aurait pu se plaire au château de Puilaurens mais ce n'est pas lui que nous allons tenter de voir. Plus petit mais tout aussi rare, le damier des knauties a été vu non loin du château.

♦ **L'Aude au Nat'**, Claire BREPSON, 06 85 87 62 45  
Matériel d'observation fourni. Entrée au château obligatoire. 4 € pour les plus de 6 ans.



**Dimanche 12 septembre - 10h30 à 15h**

**Duilhac-sous-Peyreperouse** | Corbières-Minervois

### ENTRE CITADELLE, FONTAINE ET MOULIN, À CHACUN SON CHEMIN

5 km / Moyen

**RDV parking de la mairie (42.86359,2.56627)**

Haut lieu du catharisme, le village et ses alentours abritent bien d'autres trésors. Sous quelles formes vont-ils nous apparaître ? Observons, écoutons. Ce serait dommage de passer à côté.

♦ **Gratte Galine**, Mireille OLIVER, 06 85 45 09 00  
Prévoir pique-nique.



**RETROUVEZ TOUTES  
LES ANIMATIONS LIÉES  
AUX CITADELLES DU VERTIGE  
EN SUIVANT LE LOGO !**



**POUR EN SAVOIR PLUS ET SOUTENIR LA CANDIDATURE,  
RENDEZ-VOUS SUR CITADELLESDUVERTIGE.AUDE.FR**

Dimanche 23 mai - 9h30 à 12h et 14h à 17h

Port-La Nouvelle | Narbonnais

## 1001 REGARDS SUR LES OISEAUX DU BORD DE MER

2 km / Facile / + 5 ans

**RDV parking de la Vieille Nouvelle** (43.02773, 3.06542)

Balade d'observation des laro-limicoles occupant les îlots de nidification des anciens salins. Départ à 10 heures.

Ouverture de la maison éclusière avec des animations pour toute la famille : quiz, dessin et jeux sur la biodiversité de la Réserve naturelle régionale, de 9h30 à 12h et de 14h à 17h

♦ **Garde technicien de la RNR**, Jérôme PAOLI, 04 68 45 23 68

Matériel d'observation fourni.



Dimanche 23 mai - 10h à 17h

Cabrespine | Carcassonnais

## OPINEL, BOUTS D'FICELLES ET VOYAGE SENSORIEL

5 km / Difficile / + 8 ans

**RDV parking du gouffre de Cabrespine** (43.35891, 2.45715)

Embarquez pour une immersion en famille, joyeuse et vivante ! Osez une aventure sensorielle pour découvrir un environnement riche et varié. Des haltes permettront de bricoler, déguster, se questionner.

♦ **Explorarium**, Guillaume BÉGON, 06 79 88 63 47

♦ **Natures Extraordinaires**, Delphine PINSON,

06 71 40 38 35

Prévoir pique-nique, chaussures de marche et Opinel si vous avez un.



Dimanche 23 mai - 14h à 17h

Bize-Minervois | Corbières-Minervois

## GARDIENNE DE LA CESSE

4 km / Facile / + 6 ans

**RDV petit parking après le camping et le cimetière** (43.33220, 2.87497)

La balade commence au bord de la Cesse, au cœur du Minervois. Les secrets des pierres se dévoileront au cours d'une balade "énigmes". Vous découvrirez la biodiversité et l'histoire de ce site fabuleux.

♦ **C'est ma nature**, Delphine BRUYÈRE, 06 49 56 33 64  
En partenariat avec l'association Bize patrimoine.



Dimanche 23 mai - 14h à 17h

Villarzels-du-Razès | Carcassonnais

## DECOUVERTE DES PELOUSES À ORCHIDÉES DE LA MALEPÈRE

1 km / Moyen / + 8 ans

**RDV parking situé sur la route de Montclar (D 380), à 500 mètres du col de la Malepère** (43.1572, 2.21808)

Voici une balade à travers les bois, les pelouses et les prairies du massif de la Malepère, à la découverte des fleurs du printemps.

♦ **L'Artemisia**, Enrico CANGINI, 06 06 46 37 99



Vendredi 28 mai - 8h à 12h

Feuilla | Narbonnais

## PLUMES, ÉCAILLES ET ÉPINES

6 km / Moyen / + 8 ans

**RDV parking du jardin botanique de Foncaude**

(42.93861, 2.91533)

Venez découvrir les oiseaux et les reptiles des Corbières maritimes, en visitant un jardin botanique riche en cactus !

♦ **La Nature du Sud**, Karline MARTORELL et Jérémy JALABERT, 06 19 77 91 90

Animation en anglais. Jumelles fournies.

Dégustation de vin naturel local au domaine Les Sabots d'Hélène après la sortie.



Samedi 29 mai - 9h à 12h

Leucate (La Franqui) | Narbonnais

## AU RYTHME DE L'ESCARGOT

4 km / Facile / + 6 ans

**RDV parking avenue du Front de mer**

(42.93072, 3.03860)

Balade tranquille dans la garrigue et sur la plage à la recherche de ces petites bêtes bien connues de nous tous et qui pourtant nous cachent bien des choses...

♦ **Je vous emmène**, Mickaël FALGUERA,

06 84 43 82 30



Samedi 29 mai - 9h30 à 13h

Payra-sur-l'Hers | Lauragais

## LE BOIS DE SAINT-VICTOR ET LE PECH DONNADIEU

5 km / Moyen / + 8 ans

**RDV devant le cimetière (43.26361, 1.85257)**

Dédié aux oiseaux, le site Natura 2000 "Piège et collines du Lauragais" n'a pas fini de dévoiler la diversité de ses milieux naturels. Pelouses sèches, bois, landes et même un peu d'histoire vous attendent !

♦ **Écodiv**, David RICHIN, 06 18 75 43 19

Une présentation de la ferme de la Marg'Aude, agrée haute valeur environnementale, sera effectuée au début de la balade. Pique-nique possible en combinant avec la sortie de l'après-midi de l'association ASC Saint-Paulet, à Saint-Paulet.

Réservation obligatoire de la Joëlette.



CAPTEL MAJORITY LAURAGAIS MEDO

Samedi 29 mai - 10h à 12h30

Montlaur | Corbières-Minervois

## LES TRÉSORS DU PLATEAU DE L'ALARIC

5 km / Moyen / + 6 ans

**RDV parking du lieu-dit "Fer à cheval"**

(43.15784, 2.56513)

Les pelouses et garrigues du plateau de Comigne et de la Mire abritent bon nombre d'espèces patrimoniales : oiseaux, plantes, papillons... Venez les observer !

♦ **Conservatoire d'Espaces Naturels d'Occitanie**,

Mathilde FAYOT, 06 48 12 19 30



Samedi 29 mai - 10h à 13h

Boutenac (Gasparets) | Narbonnais

## UNE PLANTE PRESENTE ICI ET NULLE PART AILLEURS DANS L'AUDE !

1 km / Facile / + 5 ans

**RDV hameau de Gasparets, au croisement de la D 61 et de la D 123 (43.14506, 2.81476)**

Au cœur de la mosaïque agricole, découvrons les plantes méditerranéennes des garrigues, friches et bords de chemin. L'une d'elles ne pousse qu'ici, la trouverez-vous ?

♦ **Fédération Aude Claire**, botaniste et Daniel VIZCAÏNO et Benjamin GILBERT, 04 68 31 29 20

Prévoir pique-nique.







**Samedi 29 mai - 10h à 15h**

Félines-Termenès | Corbières-Minervois

## HUMAINS ET ENVIRONNEMENT, TOUTE UNE HISTOIRE

7 km / Facile / + 8 ans

**RDV parking à l'entrée du village, près du terrain de tennis (42.98721, 2.61295)**

Humains et environnement sont souvent dissociés alors qu'ils forment un tout, chacun ayant influencé et modifié l'autre au cours du temps. Découvrons ces changements autour de Félines-Termenès.

♦ **ADHCo**, Bastien BRUNON, 04 68 45 24 51  
Matériel d'observation fourni. Prévoir pique-nique.  
Intervention de Julien MANTENANT, archéologue chez ACTER.  
Matériel d'observation fourni.



**Samedi 29 mai - 10h à 16h**

Bram | Lauragais

## 2 MINUTES POUR LE CONSOMMER, 100 ANS POUR SE DÉGRADER

7 km / Facile / + 6 ans

**RDV parking du collège Saint-Exupéry (43.23986, 2.11066)**

Les déchets nous entourent, dans la rue, la nature... De nombreux animaux en sont victimes. Réunissons-nous pour donner un coup de propre ! Terminons par la visite de l'exposition "Espèces captives".

♦ **Grains d'Art**, Sonia MARTIN, 06 88 64 12 38  
Prévoir pique-nique. Matériel de collecte (gants, sacs, pinces) fourni. Goûter offert.  
En partenariat avec la commune et la médiathèque de Bram.



**Samedi 29 mai - 14h30 à 18h**

Saint-Paulet | Lauragais

## DE L'OMBRE À LA LUMIÈRE

4 km / Facile / + 6 ans

**RDV devant l'église (43.40634, 1.87778)**

Cette belle boucle au départ du village, sous le feuillage de la rigole de la Plaine, puis sur le causse à la végétation rase et sèche, nous permettra de découvrir le nouveau sentier de découverte.

♦ **ASC Saint-Paulet**, David RICHIN, 06 18 75 43 19  
Un goûter offert par la mairie de Saint-Paulet clôturera la balade. Pique-nique possible en combinant avec la sortie matinale de l'association Écodiv, à Payra-sur-l'Hers.

♦ **UMEN**, 07 81 00 61 44, contact@umen.fr  
Réservation obligatoire de la Joëlette.



**Samedi 29 mai - 16h à 19h**

Boutenac (Gasparets) | Narbonnais

## AU ROYAUME DES PIES-GRÎCHES

4 km / Moyen / + 6 ans

**RDV église Saint-Martin, à Gasparets (43.14072, 2.81820)**

Elles ont l'habitude de réaliser des "lardoirs", en épiplant leurs proies sur des épines d'arbres et d'arbustes. Entre vignes et bocages, venez découvrir l'une des cinq espèces de pies-grîches.

♦ **LPO Aude**, Céline LUCIANO, 07 68 80 09 12  
Matériel d'observation fourni.





Dimanche 30 mai - 9h à 11h

Fitou | Narbonnais

## DÉCOUVREZ LES CHANTS D'OISEAU ET LES ZONES HUMIDES DU PLA DE FITOU

6 km / Facile / + 6 ans

**RDV place de la mairie (42.89423, 2.98226)**

La dépression humide de Ventenac, ou Pla de Fitou, allie viticulture et trésors naturels. À cette saison, il est possible d'identifier les chants bien particuliers des oiseaux du secteur. Venez découvrir ce site méconnu entre vignobles et garrigues.

♦ PNR Corbières-Fenouillèdes, Adeline BRISSAUD, 04 68 53 39 48



Dimanche 30 mai - 9h30 à 12h30

Port-La Nouvelle | Narbonnais

## DES FLEURS ET DES INSECTES

3 km / Facile / + 5 ans

**RDV maison éclusière, à 10 min. à pied du parking  
obligatoire (43.04730, 3.05627)**

Quels insectes allons-nous trouver dans les fleurs ? Abeilles sauvages, cétaines dorées, syrphes ceinturés ? Pour le découvrir, suivez-nous le temps d'une balade.

♦ Insectes et Nature, Stéphanie DUBOIS, 06 81 44 84 70  
Matériel d'observation fourni.



Dimanche 30 mai - 9h à 12h

Pezens | Carcassonnais

## DÉCOUVERTE DE LA FLORE DU CANAL DU MIDI

1 km / Facile

**RDV parking situé près du pont qui traverse le canal  
(D 48, entre Pezens et Caux-et-Sauzens)  
(43.24215, 2.26460)**

Une flore originale et encore peu connue, liée au milieu humide, occupe les berges et le miroir d'eau du canal du Midi, à l'ombre de la voûte arborée des chênes et des platanes centenaires.

♦ L'Artemisia, Enrico CANGINI, 06 06 46 37 99



Dimanche 30 mai - 14h30 à 18h

Castelnaudary | Lauragais

## DANS LES PAS DU DÉPUTÉ

5 km / Facile / + 6 ans

**RDV parking du domaine de Donadéry  
(43.30455, 1.97283)**

Au bord du canal du Midi, le domaine de Donadéry ouvre ses portes aux visiteurs. Tout comme celui des Cheminières et le moulin du Vivier, cet étonnant havre de nature est l'œuvre du député Eugène Mir.

♦ Écodiv, David RICHIN, 06 18 75 43 19  
Un apéritif offert par la mairie de Castelnaudary clôturera la balade.





## JUIN

**Samedi 5 juin - 8h à 11h**

**Feuilla** | Narbonnais

### PLUMES, ÉCAILLES ET ÉPINES

4 km / Moyen / + 6 ans

**RDV parking du jardin botanique de Foncaude**  
(42.93861, 2.91533)

Venez découvrir les oiseaux et les reptiles des Corbières maritimes, en visitant un jardin botanique riche en cactus !

♦ **La Nature du Sud**, Karline MARTORELL et Jérémy JALABERT, 06 19 77 91 90  
Jumelles fournies.

Dégustation de vin naturel local au domaine Les Sabots d'Hélène après la sortie.



**Samedi 5 juin - 9h30 à 12h30**

**Molleville** | Lauragais

### THÉÂTRE ET NATURE

3 km / Facile / + 4 ans

**RDV devant la mairie** (43.3112, 1.8349)

Découvrez de façon théâtrale la biodiversité aux abords du lac de la Ganguise. En co-animation avec la compagnie Ici et pas ailleurs.

♦ **Nature En Jeux**, Aurélie AZÉMA, 09 52 34 33 43



**Samedi 5 juin - 10h à 24h**

**Blomac** | Carcassonnais

### PRÉCIEUX PRÉDATEURS, ANTI-MOUSTIQUES NATURELS

6 km / Facile / + 4 ans

**RDV salle polyvalente** (43.20360, 2.59547)

Une journée entière pour en apprendre plus sur les amphibiens et les libellules : conférence le matin, inventaire à vue l'après-midi et inventaire au chant en soirée.

♦ **Fédération Aude Claire**, Loïc BREPSON et Boris NOYÈRE, 04 68 31 29 20

Prévoir pique-nique et lampe de poche.

Week-end inventaires participatifs "Lutte biologique anti-moustiques" à Blomac.

En partenariat avec Bativersité.





**Dimanche 6 juin - 7h à 10h**

**Sigean** | Narbonnais

### LEVER DE SOLEIL DANS LES MARAIS

3 km / Facile

**RDV devant Carrefour Market** (43.02748, 2.99285)

Découverte d'un site du Conservatoire du littoral. Ambiance lagunaire au lever du jour.

♦ **Aude Nature**, Dominique CLÉMENT, 06 88 35 50 90  
Prévoir jumelles.



**Dimanche 6 juin - 8h30 à 12h30**

**Bugarach** | Haute-Vallée de l'Aude

### CHANTS D'OISEAUX ET BELLES PLANTES, TOUTE UNE HISTOIRE !

3 km / Facile / + 6 ans

**RDV au château** (42.87640, 2.35144)

En ouvrant grand vos oreilles, vous vous initierez à l'ornithologie tout en observant les belles plantes qui nous entourent. Des lectures contées compléteront cette sortie découverte.

♦ **LPO Aude**, Lise DAUVERNÉ, 06 16 27 13 53

♦ **Bibliothèque de Bugarach**, Thierry RUTKOWSKI  
Matériel d'observation fourni. Proposition de prolonger la matinée autour d'un pique-nique.



**Dimanche 6 juin - 9h à 12h**  
**Roquefort-des-Corbières** | Narbonnais  
**QUE VOIS-TU MARTIN ?**

4 km / Moyen / + 7 ans

**RDV parking du stade (42.99004, 2.95145)**

Culminant à plus de 120 m, la colline Saint-Martin constitue un excellent point de vue dominant la vallée du Rieu. Que nous racontent les paysages environnants ?

♦ **Je vous emmène**, Mickaël FALGUERA, 06 84 43 82 30



**Dimanche 6 juin - 14h30 à 18h**  
**Fournes-Cabardès** | Carcassonnais  
**AUTOUR DU MOUN**

5 km / Difficile / + 8 ans

**RDV devant la mairie de Lastours puis guidage en voiture**  
**(43.33412, 2.37916)**

Au sein du site Natura 2000 de la Clamoux, le Moun Simel constitue un bastion avancé, alter ego du roc de l'Aigle. Allons découvrir les prairies, ravins, bois et garrigues blottis sur ses flancs !

♦ **Écodiv**, David RICHIN et Jean MURATET, 06 18 75 43 19



**Dimanche 6 juin - 9h à 12h**  
**Saint-Hilaire** | Haute-Vallée de l'Aude  
**LE JARDIN SECRET DE L'ABBAYE**

3 km / Moyen / + 10 ans

**RDV parking du chemin de Pomas, derrière l'abbaye**  
**(43.09369, 2.30765)**

Balade dans un massif forestier aux portes de l'abbaye de Saint-Hilaire. Nous découvrirons la richesse de la flore locale et la beauté des floraisons de printemps.

♦ **L'Artemisia**, Enrico CANGINI, 06 06 46 37 99



**Mercredi 9 juin - 14h à 16h30**  
**Lapradelle-Puilaurens** | Haute-Vallée de l'Aude  
**UN PAPILLON AU CHÂTEAU**

3 km / Moyen

**RDV parking du château (42.80484, 2.29909)**

Le monarque aurait pu se plaire au château de Puilaurens mais ce n'est pas lui que nous allons tenter de voir. Plus petit mais tout aussi rare, le damier des knauties a été vu non loin du château.

♦ **L'Aude au Nat'**, Claire BREPSON, 06 85 87 62 45  
Matériel d'observation fourni. Entrée au château obligatoire. 4 € pour les plus de 6 ans.



**Dimanche 6 juin - 9h30 à 12h30**  
**Sigean** | Narbonnais  
**SUR LA PISTE DES INSECTES**

2 km / Facile / + 5 ans

**RDV parking base nautique de Port-Mahon**  
**(43.05902, 3.00263)**

Dans un magnifique décor surplombant l'étang de Bages-Sigean, partez en mission d'exploration de la garrigue à la recherche des insectes et araignées. Serez-vous relever le défi ?

♦ **Insectes et Nature**, Stéphanie DUBOIS, 06 81 44 84 70  
Matériel d'observation fourni.



**Samedi 12 juin - 9h30 à 12h30**

**Sallèles-d'Aude** | Narbonnais

## LES AVENTURES DE JEAN-PI, JEUNE OUVRIER SUR LE CANAL DU MIDI

4 km / Facile

**RDV parking Amphoralis** (43.27265, 2.93515)

Retour dans le passé, en 1667, pour retrouver Jean-Pi, un adolescent qui se fait embaucher par Pierre-Paul Riquet. Vivons à travers lui des anecdotes sur la construction du canal et découvrons que ce dernier est un ruban de biodiversité.

♦ **Gratte Galine**, Mireille OLIVER, 06 85 45 09 00



**Samedi 12 juin - 15h à 18h**

**Fanjeaux** | Lauragais

## PROMENADE BOTANIQUE À FANJEAUX

2 km / Facile

**RDV devant le café des Arts** (43.18538, 2.03467)

Balade botanique dans ce beau lieu riche en histoire et en plantes, avec une vue panoramique sur les Pyrénées et la Montagne noire.

♦ **La Stellaire**, Gabriele TEIGELKAMP, 06 02 29 95 86



**Dimanche 13 juin - 9h à 12h**

**Port-La Nouvelle** | Narbonnais

## À LA DÉCOUVERTE DES OISEAUX ET DES INSECTES

3 km / Facile

**RDV maison éclésièrè, à 10 min. à pied du parking obligatoire** (43.04730, 3.05627)

Partez à la découverte des oiseaux du littoral, accompagné d'une ornithologue. Apprenez à reconnaître les insectes et émerveillez-vous devant leur beauté.

♦ **LPO Aude**, Céline LUCIANO, 07 68 80 09 12

♦ **Nataph**, Inga ERTEL, 06 27 92 21 17

Réservation obligatoire de la Joëlette.



**Dimanche 13 juin - 9h à 12h**

**Narbonne** | Narbonnais

## L'ANCIEN GRAU DES EXALS

4 km / Facile / + 6 ans

**RDV parking du port de plaisance de Narbonne-Plage** (43.17138, 3.18078)

Entre son histoire, sa richesse floristique et ses fossiles, cet endroit atypique nous réserve bien des surprises...

♦ **Je vous emmène**, Mickaël FALGUERA, 06 84 43 82 30



**Dimanche 13 juin - 9h à 12h**

**Ouveillan** | Narbonnais

## UN ÉTANG DANS LA PLAINE

5 km / Facile

**RDV devant la mairie** (43.28845, 2.969203)

Au départ du village, balade naturaliste jusqu'à l'étang. Observation et découverte de la faune et flore.

♦ **Aude Nature**, Dominique CLEMENT, 06 88 35 50 90

Prévoir jumelles.

**Dimanche 13 juin - 9h30 à 12h30**

**Talairan** | Corbières-Minervois

## RENAISSANCE D'UN SITE MÉDIÉVAL OUBLIÉ

1 km / Moyen

**RDV sur l'esplanade à côté de la remise de Saint-Rome, D 40 entre Villerouge-Termenès et Albas (43.00544, 2.68518)**

Venez découvrir, dans une forêt départementale, le site de Saint-Rome, au cœur des Corbières, un bâtiment fortifié, une forge médiévale, une source intermittente, une cascade concrétionnée et un sentier botanique.

♦ **L'Artemisia**, Enrico CANGINI, 06 06 46 37 99

♦ **Fédération Aude Claire**, Daniel VIZCAÏNO

Prévoir pique-nique.



**Samedi 19 juin - 8h à 11h**

**La Palme** | Narbonnais

## UNE VIE INSOUÇONNÉE AU FIN FOND DES SALINS

4 km / Facile / + 6 ans

**RDV parking des Salins de La Palme (42.98006, 3.01994)**

Partons à la découverte de nos amis à plumes qui peuplent les salins. Du grand flamant rose aux petits bécasseaux, combien d'espèces d'oiseaux pourrions-nous dénombrer ?

♦ **La Nature du Sud**, Karline MARTORELL, 06 19 77 91 90

Jumelles fournies.



**Samedi 19 juin - 14h à 17h**

**Ribaute** | Corbières-Minervois

## LES TRÉSORS DE L'ORBIEU

2 km / Facile / + 8 ans

**RDV parking P1, plan d'eau Les Fargues (43.10800, 2.63280)**

Venez découvrir les richesses naturelles de l'Orbieu, ses habitants, ses roches, et expérimentez une forme de land art : le stone balance.

♦ **Les Petits Débrouillards**, Mikael ANTIOCO,

06 03 72 26 11



**Samedi 19 juin - 9h30 à 12h30**

**Roullens** | Carcassonnais

## LES INSECTES DE LA MALEPÈRE

3 km / Facile / + 5 ans

**RDV devant le cimetière (43.16341, 2.27045)**

Balade dans le massif de la Malepère entre forêt de chêne vert et garrigue à la rencontre des insectes qui y vivent.

♦ **Insectes et Nature**, Stéphanie DUBOIS, 06 81 44 84 70

Matériel d'observation fourni.



**Dimanche 20 juin - 9h à 12h**

**Armissan** | Narbonnais

## LES OISEAUX DE LA GARRIGUE

3 km / Facile

**RDV rond-point de Moujan puis guidage jusqu'au plateau de Camplazens (43.17348, 3.06130)**

Balade naturaliste en pleine garrigue, senteurs et observations d'oiseaux nicheurs ou migrateurs.

♦ **Aude Nature**, Dominique CLÉMENT, 06 88 35 50 90

Prévoir jumelles.





**Dimanche 20 juin - 14h à 17h**

**Fleury-d'Aude** | Narbonnais

## CHEMINONS AVEC LES INSECTES

2 km / Facile / + 5 ans

**RDV parking domaine de l'Oustalet**

(43.19831, 3.18943)

Déambulation entre vignes, garrigue et pinède pour découvrir les insectes et autres bestioles qui évoluent entre ces différents milieux.

♦ **Insectes et Nature**, Stéphanie DUBOIS,

06 81 44 84 70

Matériel d'observation fourni.



**Mercredi 23 juin - 9h30 à 13h**

**Sigean** | Narbonnais

## JOURNÉE HAND'NATURE À PORT-MAHON

**RDV base nautique de Port-Mahon** (43.05902, 3.00263)

Journée réservée aux personnes en situation de handicap pour pratiquer une activité nautique encadrée et découvrir la nature accompagnée d'une conteuse.

♦ **Parc naturel régional de la Narbonnaise en Méditerranée**, Marie DEWEIDER, 07 76 58 76 97

♦ **Cercle nautique des Corbières**, Jean-Luc FAYOS, 06 06 66 78 42

♦ **Lutins des mers**, Valérie LE FAILLER, 06 22 58 13 87

♦ **Nataph**, Inga ERTEL, 06 27 92 21 17

Réservation obligatoire de la Joëlette.

Prévoir pique-nique et anti-moustique.



**Samedi 26 juin - 9h à 12h**

**Gruissan** | Narbonnais

## LES "RECORDWOMEN" DE NOS SALINS

2 km / Facile / + 8 ans

**RDV parking Écomusée des Salins puis guidage en voiture** (43.09694, 3.08444)

De retour de leur périple, venez découvrir les sternes qui traversent la moitié du globe pour venir occuper le temps d'une saison les nombreuses digues et îlots du Salin de l'île Saint-Martin.

♦ **LPO Aude**, Céline LUCIANO, 07 68 80 09 12

Matériel d'observation fourni.



**Samedi 26 juin - 9h à 12h**

**Moux** | Corbières-Minervois

## AU PIED DE L'ALARIC

4 km / Facile

**RDV devant la mairie puis guidage en voiture** (43.179996, 2.65328)

Balade sur le domaine viticole bio du Château La Baronne et observations naturalistes de la faune de la plaine entre garrigue et massif calcaire.

♦ **Aude Nature**, Dominique CLÉMENT, 06 88 35 50 90  
Prévoir jumelles.

En fin de balade, dégustation de vins biologiques du domaine.



**Samedi 26 juin - 14h30 à 17h30**

**Montlaur** | Corbières-Minervois

## CRÉER SON HERBIER PARFUMÉ

2 km / Facile

**RDV parking du lieu-dit "Fer à cheval"**

(43.15784, 2.56513)

La montagne d'Alaric regorge de trésors légendaires et botaniques. Les effluves des plantes rencontrées en chemin nous dévoileront leurs secrets avant d'être conservées dans un carnet parfumé.

◆ **Mélusine**, Véronique BARRAU, 06 77 36 22 87

◆ **Grains d'Art**, Sonia MARTIN, 06 88 64 12 38

Matériel fourni.

◆ **UMEN**, 07 81 00 06 44, contact@umen.fr

Réservation obligatoire de la Joëlette.



**Dimanche 27 juin - 9h30 à 17h30**

**Montferrand** | Lauragais

## NAUROUZE, CARREFOUR D'INFLUENCES

9 km / Facile / + 6 ans

**RDV parking du seuil de Naurouze** (43.35235, 1.82378)

Le seuil de Naurouze matérialise le partage des eaux entre Atlantique et Méditerranée. Des berges de la rigole et du canal en passant par la butte de Montferrand, partons à la découverte des lieux !

◆ **Écodiv**, David RICHIN, 06 18 75 43 19

◆ **Nature en Jeux**, Aurélie AZÉMA, 09 52 34 33 43

Prévoir pique-nique. Un goûter offert par le PETR du Pays lauragais clôturera la balade.



**Dimanche 27 juin - 14h à 17h**

**Bages** | Narbonnais

## CROQ' À BAGES

2 km / Facile / + 6 ans

**RDV terrain de pétanque sur le bord de l'étang**

(43.12383, 2.99401)

Venez croquer les bords de l'étang de Bages, site unique et magnifique. Je vous apprendrai à regarder et à dessiner les couleurs de l'étang, les ciels, les reflets colorés et pourquoi pas les oiseaux.

◆ **Nathalie DENTO**, Illustrations et carnets de voyages, 06 23 42 41 24



**Dimanche 27 juin - 18h à 21h**

**Port-La Nouvelle** | Narbonnais

## À LA RENCONTRE D'UNE SAUVAGEONNE MAL PEIGNÉE

8 km / Facile

**RDV maison éclusière, à 10 min. à pied du parking obligatoire** (43.04730, 3.05627)

Randonnée découverte de l'île millénaire, lecture de paysages, histoires naturelles, contes et anecdotes lagunaires incroyables, à moins que l'Histoire ne soit plus extraordinaire encore ?!

◆ **Lutins des mers**, Valérie LE FAILLER, 06 22 58 13 87



**Mardi 29 juin - 9h à 11h**

**Fitou** | Narbonnais

## LES GOURGUES DE VENTENAC

2 km / Facile / + 6 ans

**RDV parking de l'église** (42.892021, 2.97348)

Quelques trous d'eau au-dessus du village de Fitou, nommés "les gourgues de Ventenac", abritent une biodiversité de ces milieux aquatiques au sein des garrigues.

◆ **Maison de l'étang**, 06 73 11 52 23

◆ **L'Aude au Nat'**, Claire BREPSON, 06 85 87 62 45



**Mercredi 30 juin - 10h à 13h**

**Port-La Nouvelle** | Narbonnais

## SERVICES SECRETS

2 km / Facile / + 8 ans

**RDV maison éclusière, à 10 min. à pied du parking obligatoire** (43.04730, 3.05627)

C'est le printemps ! Tout est opérationnel pour attirer les pollinisateurs, couleurs, parfums, nectar mais aussi de redoutables pièges...

◆ **Herba venti**, Laurie BEAUFILS, 06 31 77 00 34  
Prévoir pique-nique.





## JUILLET

**Vendredi 2 juillet - 17h à 20h**

**Fleury-d'Aude** | Narbonnais

### À LA RENCONTRE DU FAUCON CRÉCERELLETTE

1 km / Facile / + 8 ans

**RDV place Ramonétage** (43.23041, 3.13251)

Cette espèce a élu ses quartiers d'hiver au Sénégal et est de retour en France dès avril. Venez découvrir ce drôle d'oiseau qui niche sous le toit de nos maisons.

♦ **LPO Aude**, Céline LUCIANO, 07 68 80 09 12

Matériel d'observation fourni. Point d'observation dans le quartier.



**Samedi 3 juillet - 8h30 à 12h**

**Sigean** | Narbonnais

### LA LAGUNE EN KAYAK

12 km / Moyen / + 14 ans

**RDV à la base nautique de Port-Mahon**

(43.05907, 3.00265)

L'étang de Sigean à la rame, au départ de Port-Mahon.

♦ **Cercle nautique des Corbières**, Jean-Luc FAYOS, 06 06 66 78 42

Savoir nager 25 m. obligatoire.

Inscription sur le site [www.portmahonsigean.fr](http://www.portmahonsigean.fr)

rubrique "sortie ENS", pas d'inscription par téléphone.



**Samedi 3 juillet - 9h à 12h**

**Carcassonne** | Carcassonnais

### CITÉ D'OISEAUX

3 km / Moyen / + 6 ans

**RDV parking L'Cité 2, aussi appelé parking de l'île**

(43.20640, 2.35874)

Cité de fêtes et de diversité, venez parcourir les ruelles et longer l'Aude en observant les oiseaux qui y ont élu domicile. Nous clôturerons la sortie par une visite du refuge LPO de l'île de la Cité.

♦ **LPO Aude**, Céline LUCIANO, 07 68 80 09 12

Matériel d'observation fourni.



**Samedi 3 juillet - 14h à 17h**

**Le Bousquet** | Haute-Vallée de l'Aude

### VIEUX VERGERS ET CHIROPÈTES

4 km / Facile

**RDV devant la mairie** (42.74321, 2.16284)

Baladons-nous sous les vieux vergers du site Natura 2000

"Haute-Vallée de l'Aude, Bassin de l'Aigrette" et comprenons ensemble leur rôle dans la sauvegarde de la biodiversité et plus particulièrement des chiroptères.

♦ **Atout Fruit**, Solène CALLAREC, 07 77 77 95 02

Dégustation de jus de pommes anciennes.





**Dimanche 4 juillet - 9h à 12h**

**Sigean** | Narbonnais

## LES COLÈRES DE LA BERRE

5 km / Facile / + 7 ans

**RDV parking d'Intermarché puis déplacement sur site**  
(43.03131, 2.96467)

Ce fleuve côtier est bordé d'une végétation influencée par des débits d'eau très irréguliers. Parfois sans eau en été et débordant à l'automne lors d'épisodes "cévenols". Découvrons cette diversité.

◆ **Cernunos**, Catherine BRUNET, 06 78 94 77 20



**Dimanche 4 juillet - 14h à 17h**

**Mirepeisset** | Corbières-Minervois

## SOUS LES GALETS, LA PLAGE

Facile

**RDV base de loisirs de Mirepeisset**  
(43.28599, 2.89103)

Lors d'une animation fixe au bord de la Cesse, venez découvrir les habitants de la rivière et les caractéristiques d'un cours d'eau. Une animation les pieds dans l'eau !

◆ **Epopo-biodiversité**, Manuel BOURRIEU et Manon SCHWERTZ, 06 41 28 46 74  
Matériel d'observation fourni.



**Dimanche 4 juillet - 18h à 21h30**

**Port-La Nouvelle** | Narbonnais

## CAUQUENNE DE SORT

5 km / Moyen

**RDV maison éclusière, à 10 min. à pied du parking obligatoire** (43.04730, 3.05627)

En compagnie du garde, découvrons une des faces cachées de l'île.

◆ **Gratte Galine**, Mireille OLIVER, 06 85 45 09 00  
Prévoir pique-nique et lampe de poche.



**Lundi 5 juillet - 9h à 12h**

**Sallèles-d'Aude** | Narbonnais

## LES POISSONS DU FLEUVE AUDE ET LEUR ENVIRONNEMENT

2 km / Facile / + 7 ans

**RDV écluse du Gailhousty sur le canal de la Robine**  
(43.24741, 2.95544)

À la découverte de la faune aquatique du fleuve Aude.

◆ **Fédération de pêche de l'Aude**, Sylvain ROUPENEL, 06 83 68 39 69

Matériel d'observation fourni. Prévoir de mettre les pieds dans l'eau.



**Mercredi 7 juillet - 9h à 12h**

**Port-La Nouvelle** | Narbonnais

## NE PERDEZ PAS LE NORD À SAINTE-LUCIE

4 km / Facile / + 6 ans

**RDV maison éclusière, à 10 min. à pied du parking obligatoire** (43.04730, 3.05627)

Entre mer, étang et canal, venez découvrir la Réserve naturelle régionale de Sainte-Lucie en participant à un jeu de piste. Partez boussole à la main trouver le secret de l'île !

♦ **C'est ma nature**, Delphine BRUYÈRE, 06 49 56 33 64



**Vendredi 9 juillet - 19h à 22h**

**Fléury-d'Aude (Saint-Pierre-la-Mer)** | Narbonnais

## LE TRAYEUR DE CHÈVRE

3 km / Moyen

**RDV parking domaine de l'Oustalet** (43.19831, 3.18943)

Au cours d'une balade, découvrons les mystères de cet étrange oiseau aux mœurs crépusculaires.

♦ **Aude Nature**, Dominique CLÉMENT, 06 88 35 50 90  
Prévoir jumelles.



**Mercredi 7 juillet - 9h30 à 12h30**

**Monze** | Carcassonnais

## PAPILLONS ET LAND ART

4 km / Moyen / + 6 ans

**RDV devant la mairie** (43.15718, 2.45959)

Au pied de la montagne de l'Alaric, la nature reprend après l'énorme incendie de 2019. Observons des papillons variés sur les chemins fleuris. Clôturons la balade par un atelier land art.

♦ **Grains d'Art**, Benjamin PYVETEAU et Sonia MARTIN, 06 88 64 12 38

Matériel d'observation fourni.



**Samedi 10 juillet - 9h à 12h**

**Gruissan** | Narbonnais

## AU ROYAUME DE L'EAU ET DU SEL

3 km / Facile / + 10 ans

**RDV parking au bord de l'étang de l'Ayrolle, au bout de la D 232** (43.07939, 3.07061)

Une balade vers la mer, nez au vent pour profiter des grands espaces et découvrir la végétation si particulière des bords de lagune, sansouïres et prés salés.

♦ **Herba venti**, Laurie BEAUFILS, 06 31 77 00 34

Matériel d'observation fourni. Prévoir pique-nique et anti-moustique.



**Jeudi 8 juillet - 9h à 12h**

**Peyrolles** | Haute-Vallée de l'Aude

## UN LÉZARD BIZARRE AU MILIEU DES TERRES ROUGES

3 km / Facile / + 3 ans

**RDV devant la mairie** (42.95945, 2.31847)

Comme dit l'adage : "pas de bras, pas de chocolat".

De toute façon, le lézard à bras court qui se cache dans les terres rouges préfère croquer dans des arthropodes que dans une tablette de chocolat.

♦ **L'Aude au Nat'**, Claire BREPSON, 06 85 87 62 45

Matériel d'observation fourni.



**Samedi 10 juillet - 9h30 à 12h30**

**Lapradelle-Puilaurens** | Haute-vallée de l'Aude

## TIQUE ET PIQUE

3 km / Facile / + 6 ans

**RDV parking col de Campérié, après le pont qui enjambe la voie ferrée** (42.80929, 2.27758)

Balade en forêt pour découvrir des petites bêtes bien embêtantes : les tiques. Quel est leur cycle de vie ? Où se cachent-elles ? Comment s'en protéger ?

♦ **Insectes et Nature**, Stéphanie DUBOIS, 06 81 44 84 70

Matériel d'observation fourni. Prévoir vêtements clairs et longs.



**Samedi 10 juillet - 15h30 à 2h**

**La Fajolle** | Haute-Vallée de l'Aude

## JOUR ET NUIT, LES PAPILLONS ET LEURS PRÉDATEURS

5 km / Moyen / + 5 ans

**RDV parking du col du Pradel** (42.74771, 1.93933)

Après-midi découverte des papillons de jour sur les estives du Rébenty, nous enchaînerons la nuit venue par une soirée d'inventaire de leurs cousins de nuit et de leurs prédateurs, les chauves-souris.

◆ **Fédération Aude Claire**, Daniel VIZCAÏNO et Boris NOYÈRE, 04 68 31 29 20

Prévoir pique-nique, lampe de poche et vêtements chauds pour le soir.



**Lundi 12 juillet - 15h à 18h**

**Rennes-les-Bains** | Haute-Vallée de l'Aude

## BALADE BOTANIQUE

2 km / Facile

**RDV devant la piscine** (42.92174, 2.32077)

Découverte de la flore très riche et variée autour de cette petite station thermale le long de la Sals.

◆ **La Stellaire**, Gabriele TEIGELKAMP, 06 02 29 95 86



**Dimanche 11 juillet - 9h à 12h**

**Port-La Nouvelle** | Narbonnais

## LES STARS AUX SALINS

2 km / Facile

**RDV maison éclusière, à 10 min. à pied du parking obligatoire** (43.04730, 3.05627)

Connaissez-vous les stars qui, tête au soleil et pied dans le sel, font l'objet d'une protection nationale ? Dotés de super pouvoirs, les limonium survivent dans un milieu ultra-sensible, à découvrir !

◆ **Herba venti**, Laurie BEAUFILS, 06 31 77 00 34  
Matériel d'observation fourni. Prévoir pique-nique.



**Mardi 13 juillet - 9h à 11h**

**Treilles** | Narbonnais

## LA NATURE À TREILLES

5 km / Facile / + 6 ans

**RDV parking du parc puis guidage** (42.92333, 2.94893)

Éloignez-vous des sentiers battus et venez observer les trésors de biodiversité cachés dans la garrigue !

◆ **Maison de l'étang**, 06 73 11 52 23

◆ **L'Aude au Nat'**, Claire BREPSON, 06 85 87 62 45



**Dimanche 11 juillet - 9h à 12h**

**Villesègue-des-Corbières** | Narbonnais

## COMME SUR UN PLATEAU...

7 km / Moyen / + 8 ans

**RDV parking rue de la Couverte à côté de l'ancienne mairie, à la sortie du village** (43.01536, 2.85361)

De la garrigue à la vigne, de rochers en plateau, laissez-vous guider dans une balade remplie d'histoire et d'énigmes. Après une bonne grimpe, un paysage à vous couper le souffle vous émerveillera.

◆ **C'est ma nature**, Delphine BRUYÈRE, 06 49 56 33 64  
En partenariat avec l'association Le Fabulatoire.



**Mardi 13 juillet - 9h30 à 12h30**

**Montlaur** | Carcassonnais

## LE PETIT PEUPLE DE LA GARRIGUE

3 km / Moyen / + 4 ans

**RDV parking du lieu-dit "Fer à cheval"** (43.15784, 2.56513)

Qu'elles soient discrètes ou voyantes, les petites bêtes sont nombreuses dans la garrigue. Cette balade vous propose de partir à leur rencontre et de découvrir leurs caractéristiques.

◆ **Insectes et Nature**, Stéphanie DUBOIS, 06 81 44 84 70  
Matériel d'observation fourni.



# adoptez la tactique antitiques!

## Pourquoi les tiques représentent-elles un risque de santé publique ?

La borréliose de Lyme est une infection due à des bactéries transportées par une tique qui peut la transmettre aux humains lors d'une piqûre. Après plusieurs mois ou années, en l'absence de traitement, des atteintes graves des nerfs, des articulations, du cœur et de la peau peuvent s'installer. Cette maladie n'est pas contagieuse. Elle ne se transmet ni par contact avec un animal ni d'une personne à une autre.



Shutterstock - © GRAINE Occitane

## Comment se protéger de la borréliose de Lyme ?

### Avant pendant une activité dans la nature

- Protégez-vous des piqûres : portez un chapeau, des vêtements clairs, fermés et couvrants et glissez le pantalon dans les chaussettes.
- Restez sur les chemins, évitez les broussailles et hautes herbes, ne vous asseyez pas directement sur le sol.
- Prenez un tire-tique.



### Après une activité dans la nature

- Examinez soigneusement votre corps, en insistant sur les zones chaudes et moites, sites de prédilection pour les tiques. Utilisez un miroir ou demandez de l'aide à un proche.
- Lavez les vêtements portés dehors.
- En cas de piqûre, retirez vite la tique de manière adaptée
- Surveillez pendant un mois l'apparition d'un érythème migrant à l'endroit de la piqûre, ainsi que de symptômes grippaux, de paralysie faciale ou de fatigue inhabituelle.
- En cas de symptôme(s), consultez rapidement un médecin.



## Comment reconnaître un érythème migrant ?

Dans les 3 à 30 jours après la piqûre, la maladie de Lyme peut apparaître sous la forme d'une plaque rouge au centre clair qui s'étend en cercle à partir de la zone de piqûre : l'érythème migrant. Première manifestation de la maladie dans 80% des cas, il disparaît en quelques semaines. Souvent indolore, il mesure de cinq à plusieurs dizaines de centimètres.

## Enlever une tique, c'est facile !

**Ne mettez aucun produit** sur la tique, **ne tentez pas de la retirer avec les ongles.**

Utilisez un **tire-tique** : glissez le crochet sous la tique sans l'écraser, au plus près de la peau, et tournez doucement jusqu'à ce qu'elle se décroche.

À défaut, prenez une **pince fine** : saisissez fermement la tique à sa base sans l'écraser et tirez vers le haut sans tourner.

**Tuez la tique sans la toucher à mains nues.**

Désinfectez.

Mettez à jour vos vaccinations, en particulier du tétanos.

## Comment signaler une tique ?

Vous souhaitez participer au réseau de surveillance ? Gratuite, l'application « Signalement tique » est utilisable à partir d'un smartphone ou d'un ordinateur : [signalement-tique.com](http://signalement-tique.com).

## Schéma de retrait avec tire-tique



© www.tique.fr



**Mercredi 14 juillet - 9h30 à 12h00**

**Port-La Nouvelle** | Narbonnais

## DES ÎLOTS POUR LES OISEAUX DU BORD DE MER

4 km / Facile / + 7 ans

**RDV parking de la plage de la Vieille Nouvelle**

(43.02773, 3.06542)

Venez découvrir les laro-limocoles coloniaux dans les anciens salins de la Réserve naturelle régionale de Sainte-Lucie.

♦ **Réserve naturelle régionale de Sainte-Lucie**,  
Éric JOUBERTOUT, 04 68 45 23 63  
Matériel d'observation fourni.



**Vendredi 16 juillet - 9h30 à 12h30**

**Leucate** | Narbonnais

## LES PETITS HABITANTS DES PELOUSES SÈCHES

2 km / Facile / + 4 ans

**RDV parking à droite avant le phare**

(42.91077, 3.05685)

Balade sur le plateau de Leucate pour découvrir les insectes et autres petites bêtes qui s'y cachent.

♦ **Insectes et Nature**, Stéphanie DUBOIS, 06 81 44 84 70  
♦ **Nataph**, Inga ERTEL, 06 27 92 21 17  
Réservation obligatoire de la Joëlette.  
Matériel d'observation fourni.



**Jeudi 15 juillet - 9h30 à 12h30**

**Paziols** | Corbières-Minervois

## À LA RECHERCHE DES ARACHNIDES

3 km / Facile / + 5 ans

**RDV parking du cimetière de Tuchan (D 611) puis guidage**

(42.88571, 2.71623)

Partons pour une balade à la découverte des arachnides qui peuplent garrigues et forêts. Aurons-nous la chance de surprendre une araignée-loup ou un scorpion sous une pierre ?

♦ **Insectes et Nature**, Stéphanie DUBOIS, 06 81 44 84 70  
Matériel d'observation fourni.



**Vendredi 16 juillet - 16h à 11h**

**Fontjoncouse** | Corbières-Minervois

## BIVOUAC À LA RENCONTRE DES ANIMAUX NOCTURNES

10 km / Difficile

**RDV parking au domaine du Saut, à Thézan-des-Corbières** (43.07949, 2.78505)

Randonnée en fin de journée, bivouac en pleine garrigue, retour à pieds. Nous chercherons à rencontrer et écouter les animaux nocturnes et à repérer leurs traces.

♦ **RACINES 11**, Emmanuelle BERNIER, 06 09 38 68 74  
Prévoir pique-nique du soir, lampe de poche, bonnes chaussures, mousse de camping, duvet, tente si besoin. Le petit-déjeuner est offert.



**Dimanche 18 juillet - 18h à 21h30**

**Marcorigan** | Narbonnais

## DES PLANTES, DES PIEDS, DES CRÊTES

5 km / Moyen

**RDV parking de la salle François-Mitterrand**

(43.22595, 2.92365)

Déambulons au rythme des lectures de paysages, sourions avec leurs histoires et réveillons notre âme d'artiste en créant une œuvre en land art.

♦ **Gratte Galine**, Mireille OLIVER, 06 85 45 09 00  
Prévoir pique-nique et lampe de poche.  
Dégustation de produits locaux offerts par la mairie.







**Mardi 20 juillet - 9h à 12h**

**Arques** | Haute-Vallée de l'Aude

## OUILLE, ÇA PIQUE !

4 km / Moyen / + 6 ans

**RDV parking du lac d'Arques**  
(42.94464, 2.37394)

Lors de vos balades familiales, il n'est pas rare de croiser le rostre, le dard ou les chélicères d'animaux... Ouille ! Ça pique un peu mais pourquoi ? Comment ?

♦ **L'Aude au Nat'**, Claire BREPSON, 06 85 87 62 45  
Matériel d'observation fourni.



**Mercredi 21 juillet - 14h à 17h**

**Saint-Ferriol** | Haute-Vallée de l'Aude

## ZOZIOS EN FOLIE

3 km / Facile

**RDV château du village, côté avenue**  
(42.89163, 2.22463)

Venez découvrir les oiseaux sous toutes leurs formes à travers une petite promenade ludique et amusante dans les prés et bois.

♦ **LPO Aude**, Lise DAUVERNÉ, 06 16 27 13 53  
Matériel d'observation fourni.



**Mardi 20 juillet - 9h30 à 12h30**

**Gruissan** | Narbonnais

## DES PETITES BÊTES DANS TOUS LES COINS !

2 km / Facile / + 6 ans

**RDV parking domaine de l'Évêque** (43.08762, 3.05330)

En été, la garrigue grouille d'insectes en tout genre. Pour observer et identifier toutes ces petites bêtes, partez en balade en compagnie d'une entomologiste passionnée.

♦ **Insectes et Nature**, Stéphanie DUBOIS, 06 81 44 84 70  
Matériel d'observation fourni.



**Vendredi 23 juillet - 17h30 à 21h**

**Greffeil** | Carcassonnais

## QUAND LES ARBRES NOUS RACONTENT LEURS HISTOIRES

3 km / Facile

**RDV parking à la sortie de Greffeil, direction Clermont-sur-Lauquet** (43.06834, 2.37506)

En forêt départementale des Plos, pins, sapins, chênes, frênes... Tous ces arbres ont une énergie à nous transmettre. Approchons-les pour nous en imprégner et chut... écoutons leurs histoires.

♦ **Gratte Galine**, Mireille OLIVER, 06 85 45 09 00  
Prévoir pique-nique.

En partenariat avec la bibliothèque de Greffeil.







**Dimanche 25 juillet - 9h à 12h**  
**Leucate | Narbonnais**  
**D'UNE MONTILLE À UNE DUNE**

5 km / Facile

**RDV parking des Coussoules (42.94330, 3.02938)**

Un soupçon de sable, un peu de vent, une laisse de mer : voyons ensemble comment peut naître une dune.

♦ Cernunnos, Catherine BRUNET, 06 78 94 77 20



**Dimanche 25 juillet - 9h30 à 12h30**  
**Port-La Nouvelle | Narbonnais**  
**ÇA FOURMILLE CHEZ LES FOURMIS**

3 km / Facile / + 4 ans

**RDV maison éclusière, à 10 min. à pied du parking obligatoire (43.04730, 3.05627)**

Balade à la rencontre des différentes espèces de fourmis qui peuplent l'île Sainte-Lucie pour découvrir leurs modes de vie variés et parfois surprenants.

♦ Insectes et Nature, Stéphanie DUBOIS, 06 81 44 84 70  
 Matériel d'observation fourni.



**Mardi 27 juillet - 9h30 à 12h30**

**Treilles | Narbonnais**

**PETITES BÊTES DE L'ÉTÉ**

2 km / Facile / + 5 ans

**RDV devant la mairie puis guidage (42.92335, 2.94469)**

Balade à la découverte des insectes qui fréquentent les milieux secs en été. Chaque rencontre sera l'occasion d'écouter une anecdote sur ces drôles de petits habitants.

♦ Insectes et Nature, Stéphanie DUBOIS, 06 81 44 84 70  
 Matériel d'observation fourni.



**Vendredi 30 juillet - 10h à 11h et 11h à 12h**

**Narbonne | Narbonnais**

**DÉCOUVREZ UN MÉTIER DE PASSIONS ET DE TRADITIONS : MANADIER**

2 km / Facile

**RDV Manade Tournebelle, à l'écluse de Mandirac, longez le canal de la Robine jusqu'au (43.10955, 3.03114)**

En plein cœur du Parc naturel régional de la Narbonnaise en Méditerranée, sur un site naturel protégé du Conservatoire du littoral, découvrez un élevage traditionnel de taureaux et de chevaux Camargue.

♦ Manade Tournebelle, Simone RIBES, 04 68 49 47 83  
 Prévoir des chaussures de marche, vêtements confortables et appareil photo.

Possibilité de déjeuner sur place sur réservation.



**Samedi 31 juillet - 21h à 24h**

**Labécède-Lauragais | Lauragais**

**ÉTOILES ET CHAUVES-SOURIS, REINES DE LA NUIT !**

Facile / + 6 ans

**RDV parking du centre du vol à voile - aérodrome (43.41258, 1.99716)**

Le ciel nocturne de la Montagne noire nous permettra d'associer biodiversité et qualité du ciel, par la découverte des chauves-souris, l'observation et un décompte original des étoiles.

♦ Écodiv, Jean MURATET et David RICHIN, 06 87 52 16 54  
 ♦ Stimuli, Jamy DELRIEU, 06 17 76 55 15

Matériel d'observation fourni. Prévoir lampe de poche, jumelles, vêtements chauds (gants, bonnet, blouson, voire duvet...).



## AOÛT

**Dimanche 1<sup>er</sup> août - 9h30 à 13h**

**Molleville** | Lauragais

### D'UN BRAS À L'AUTRE

5 km / Facile / + 8 ans

**RDV parking de la mairie** (43.31123, 1.83491)

L'immense lac de la Ganguise, aux eaux turquoise, entoure le village de Molleville. Prairies, pelouses sèches, anses et même une forêt engloutie vous tendent les bras pour de belles découvertes !

♦ **Écodiv**, David RICHIN, 06 18 75 43 19

Un apéritif offert par la mairie clôturera la balade.



**Dimanche 1<sup>er</sup> août - 18h à 22h**

**Port-La Nouvelle** | Narbonnais

### LUCIE IN THE SKY...

5 km / Facile / + 4 ans

**RDV maison éclusière, à 10 min. à pied du parking obligatoire** (43.04730, 3.05627)

Venez en famille vivre une balade naturaliste, surréaliste et optimiste en bord d'étang. Quand la terre rencontre la mer et que le soleil a rendez-vous avec la lune, les poissons frôleront vos pieds nus...

♦ **Lutins des mers**, Valérie LE FAILLER, 06 22 58 13 87

Prévoir pique-nique et lampe de poche.



Réserve Naturelle Régionale  
**SAINTE LUCIE**

**Vendredi 6 août - 15h à 18h**

**Roquefeuil** | Haute-Vallée de l'Aude

### LES FLEURS SAUVAGES DE ROQUEFEUIL

2 km / Facile

**RDV à la mare des fées, au bout du village** (42.81882, 1.99429)

Un après-midi sur le plateau de Sault à la découverte de la flore sauvage. En rentrant, le marché des producteurs nous attend.

♦ **La Stellaire**, Gabriele TEIGELKAMP, 06 02 29 95 86



**Samedi 7 août - 18h à 22h**

**Joucou** | Haute-Vallée de l'Aude

### VRAI/FAUX SUR LES CHAUVES-SOURIS

3 km / Facile / + 6 ans

**RDV parking de la mairie** (42.82685, 2.08785)

Porte-bonheur pour certains, synonyme de peur pour d'autres, nous transmettent-elles des maladies ? Vous aurez les réponses à vos questions lors d'une balade ludique et nocturne à leur découverte.

♦ **Natura Pirenéus**, Carine BOUCABEILLE, 06 79 05 46 64

Prévoir pique-nique et lampe de poche.

Dans le cadre de la nuit internationale de la chauve-souris.



**Dimanche 8 août - 9h à 12h**

**Port-La Nouvelle** | Narbonnais

### SAINTE-LUCIE ET SA MOSAÏQUE DE MILIEUX

6 km / Facile / + 7 ans

**RDV maison éclusière, à 10 min. à pied du parking obligatoire** (43.04730, 3.05627)

Venez découvrir au fil d'une balade sur l'île toutes les ambiances forestières qui la composent et quelles sont les actions de gestion choisies pour vous y accueillir.

♦ **Réserve naturelle régionale de Sainte-Lucie**, Éric JOUBERTOUT, 04 68 45 23 63



Réserve Naturelle Régionale  
**SAINTE LUCIE**

**Mardi 10 août - 9h à 11h**

**Fitou** | Narbonnais

### LA NATURE À PORT-FITOU

5 km / Facile / + 6 ans

**RDV parking d'entrée de Port-Fitou** (42.87952, 2.99458)

Saviez-vous que les libellules passent la moitié de leur vie sous l'eau ? Venez découvrir les insectes de cette zone humide naturelle hors du commun !

♦ **Maison de l'étang**, 06 73 11 52 23

♦ **Insectes et Nature**, Stéphanie DUBOIS





**Mercredi 11 août - 9h30 à 12h30**  
**Fraissé-des-Corbières** | Narbonnais  
**RENCONTRE AVEC LES ARAIGNÉES**

2 km / Moyen / + 5 ans

**RDV devant le cimetière** (42.96457, 2.86267)

Le monde des araignées nous réserve de nombreuses surprises à découvrir lors d'une balade dans la garrigue.

♦ **Insectes et Nature**, Stéphanie DUBOIS, 06 81 44 84 70  
Matériel d'observation fourni.



**Mercredi 11 août - 18h à 20h**  
**Couzoouls** | Haute-Vallée de l'Aude  
**ENTRE FORÊT ET RIVIÈRE**

Facile / + 6 ans

**RDV foyer de Couzoouls, à côté de l'église**  
(42.73200, 2.22851)

Conférence sur deux espèces emblématiques des sites Natura 2000 des Pyrénées audoises : la loutre d'Europe et le chat forestier. Venez découvrir ces animaux si discrets et rarement observés.

♦ **Fédération Aude Claire**, Aurélie BODO et Bruno LE ROUX, 04 68 31 29 20

En partenariat avec l'association 1904 de Couzoouls.



**Mercredi 11 août - 20h à 23h**  
**Port-La Nouvelle** | Narbonnais  
**PETITES BÊTES DE LA NUIT**  
**SUR SAINTE-LUCIE**

3 km / Facile / + 8 ans

**RDV maison éclusière, à 10 min. à pied du parking obligatoire** (43.04730, 3.05627)

Balade nocturne à la découverte des insectes, araignées, scorpions et autres petites bêtes trop discrètes pour être observées le jour.

♦ **Insectes et Nature**, Stéphanie DUBOIS, 06 81 44 84 70  
Matériel d'observation fourni, prévoir lampe de poche.



**Mercredi 18 août - 18h à 21h30**  
**Port-La Nouvelle** | Narbonnais  
**PIRATES, PIRATES EN VUE !**

5 km / Facile

**RDV maison éclusière, à 10 min. à pied du parking obligatoire** (43.04730, 3.05627)

Cette plage qui paraît si tranquille ne l'a pas toujours été.

Les histoires sont là pour nous le rappeler.

♦ **Gratte Galine**, Mireille OLIVER, 06 85 45 09 00  
Prévoir pique-nique et lampe de poche.



**Jeu-di 19 août / 18h à 21h30**  
**Peyriac-de-Mer** | Narbonnais  
**DE NOS RACINES À CELLES DES ARBRES,**  
**IL N'Y A QU'UN PAS**

5 km / Moyen

**RDV domaine de l'abbaye Sainte-Eugénie**  
(43.09075, 2.90316)

Forêt disparue, réchauffement climatique... Les arbres ont leur mot à dire.

♦ **Gratte Galine**, Mireille OLIVER, 06 85 45 09 00  
Prévoir pique-nique.





**Vendredi 20 août - 10h à 16h**

**Fontjoncouse** | Corbières-Minervois

## BALADE BOTANIQUE ET TRANSFORMATION

4 km / Moyen / + 6 ans

**RDV parking au domaine du Saut, à Thézan-des-Corbières** (43.07949, 2.78505)

Découverte des plantes sauvages de la garrigue. Pique-nique à la ferme et transformation d'une plante récoltée ensemble.

♦ **RACINES 11**, Emmanuelle BERNIER, 06 09 38 68 74  
Prévoir pique-nique.



**Samedi 21 août - 17h30 à 21h30**

**Lapradelle-Puilaurens** | Haute-Vallée de l'Aude

## UNE FORÊT POUR LES MAMMIFÈRES

3 km / Facile / + 6 ans

**RDV pont en haut du col du Campérié** (42.81007, 2.27773)

La forêt occupe une place importante dans la vie des Hommes, elle est aussi essentielle à d'autres habitants plus discrets. Ouvrons l'œil, les oreilles et apprenons à mieux les connaître.

♦ **Natura Pirenèus**, Carine BOUCABELLE, 06 79 05 46 64  
Prévoir pique-nique et lampe de poche.



**Samedi 21 août - 18h30 à 22h30**

**Roquefort-des-Corbières** | Narbonnais

## À LA RECHERCHE DES SCORPIONS FLUORESCENTS

2 km / Facile / + 6 ans

**RDV parking du stade** (42.99004, 2.95144)

Commençons par un repérage du terrain à la rencontre des petites bêtes. Après le pique-nique, à la tombée de la nuit, cherchons les yeux brillants des araignées-loups et les scorpions fluorescents.

♦ **Insectes et Nature**, Stéphanie DUBOIS, 06 81 44 84 70  
Matériel d'observation fourni. Prévoir pique-nique et lampe de poche.



**Dimanche 22 août - 9h à 12h**

**Port-La Nouvelle** | Narbonnais

## MANDALA DE LA PLAGE

3 km / Facile

**RDV parking de la plage de la Vieille Nouvelle** (43.02773, 3.06542)

Confectionnons et photographions un mandala fait des petits trésors trouvés sur la plage (bois flottés, coquillages...).

♦ **Cernunnos**, Catherine BRUNET, 06 78 94 77 20



**Mardi 24 août - 9h30 à 12h30**

**Montsérét** | Narbonnais

## HISTOIRES NATURE AILES

8 km / Moyen / + 6 ans

**RDV cave coopérative** (43.10481, 2.81122)

Histoires, chansons et légendes où les abeilles tiendront une place de choix. Arrêt à la miellerie des Clauses.

♦ **Lutins des mers**, Valérie LE FAILLER, 06 22 58 13 87



**Mercredi 25 août - 17h à 19h30**

**Port-La Nouvelle** | Narbonnais

## UNE ÎLE CÔTÉ MER !

2 km / Facile / + 5 ans

**RDV maison éclusière, à 10 min. à pied du parking obligatoire** (43.04730, 3.05627)

Sur la plage, la mer dépose des coquillages et autres laisses de mer, tout un monde de biodiversité !

♦ **C'est ma nature**, Delphine BRUYÈRE, 06 49 56 33 64



**Jeudi 26 août / 9h30 à 12h30**

**Bages** | Narbonnais

## CRIQUETS, SAUTERELLES, MANTES ET COMPAGNIE

2 km / Facile / + 4 ans

**RDV devant l'école**, (43.12303, 2.98983)

Rencontre des petites bêtes de l'été qui peuplent la garrigue. Criquet ou sauterelle ? Mante religieuse ou ocellée ?

♦ **Insectes et Nature**, Stéphanie DUBOIS, 06 81 44 84 70  
Matériel d'observation fourni.



# les sentiers "nature" du conseil départemental



Le Département a créé des sentiers « nature » dans les espaces naturels sensibles qu'il possède, des parcours tout public, sans difficulté et pourvus de panneaux vous permettant de découvrir toutes les richesses de forêts, tourbières, rivières et autres cascades. Partez à la découverte des plantes carnivores de la Montagne noire, des rapaces à l'affût de proies, de curiosités géologiques ou d'un riche patrimoine culturel local !



## SENTIER DE LA FORÊT DE LA ROUGE, Â SAISSAC

À découvrir :

Les nombreuses essences forestières, résineux et feuillus.

Les animaux qui peuplent cette forêt, oiseaux, chauves-souris et la discrète genette.

Les vieux arbres : des logements insolites pour toutes sortes de petites bêtes !

Le Département a également soutenu la création d'observatoires ornithologiques d'importance grâce à la LPO Aude. Venez admirer le passage de milliers d'oiseaux en migration au Roc de Conilhac à Gruissan (de mi-juillet à mi-novembre par vent de nord à nord-ouest) : [aude.lpo.fr/roc-conilhac](http://aude.lpo.fr/roc-conilhac)

Observez une « curée » de vautours à l'observatoire des vautours à Bugarach, placé face à une falaise occupée par ces rapaces nécrophages : [aude.lpo.fr/observatoire-bugarach](http://aude.lpo.fr/observatoire-bugarach)



## SENTIER DE FOURQUES ET SAINT-ROME, À TALAIRAN

À découvrir :

La cascade de tuf.

Les vestiges de traitement du minerai de fer.

Les plantes qui s'adaptent à la sécheresse.



## SENTIER DES TERRASSES DU RIEUTORT, À CUBSERVIÈS (COMMUNE DE ROQUEFÈRE)

À découvrir :

La cascade de 45 mètres de haut.

Les ruines d'un ancien moulin et tout son système de fonctionnement.

Les plantes qui aiment pousser sur la roche et les cailloux !

## SENTIER DES SAGNES AU LAC DE LAPRADE, À CUXAC-CABARDÈS

À découvrir :

Des milieux gorgés d'eau, si utiles pour l'Homme.

La drosera, une plante carnivore.

Une des plus grandes libellules d'Europe : l'anax empereur.



## SENTIER DE LA FORÊT DES PLOS, À GREFFEIL

À découvrir :

Une charmante rivière, le Lauquet, mais qui peut soudainement devenir tumultueuse...

La gestion d'une forêt avec plusieurs essences d'arbres.

Une curieuse histoire de mur-rucher.



**Judi 26 août / 16h à 19h**

**Bizané | Narbonnais**

## IL Y A DANS LA GARRIGUE DES CHEMINS QUI S'EN VONT...

5 km / Facile / + 6 ans

**RDV derrière l'école, parking route de la Mouline, au niveau du boulodrome (43.16753, 2.86849)**

Boussole en main, participez à un jeu de piste pour découvrir ces chemins qui se perdent dans l'herbe sèche et les pierres, au milieu du romarin... Beau paysage assuré !

♦ **C'est ma nature**, Delphine BRUYERE, 06 49 56 33 64



**Vendredi 27 août - 10h à 11h et 11h à 12h**

**Narbonne | Narbonnais**

## DÉCOUVREZ UN MÉTIER DE PASSIONS ET DE TRADITIONS : MANADIER

2 km / Facile

**RDV Manade Tournebelle, l'écluse de Mandirac, longez le canal de la Robine jusqu'au parking (43.10955, 3.03114)**

En plein cœur du Parc naturel régional de la Narbonnaise en Méditerranée, sur un site naturel protégé du Conservatoire du littoral, découvrez un élevage traditionnel de taureaux et de chevaux Camargue.

♦ **Manade Tournebelle**, Simone RIBES, 04 68 49 47 83  
Prévoir des chaussures de marche, vêtements confortables et appareil photo.  
Possibilité de déjeuner sur place sur réservation.



**Samedi 28 août - 18h à 22h30**

**Villeroze-Termenès | Corbières-Minervois**

## LE CRÉPUSCULE DES ARTHROPODES

5 km / Facile / + 6 ans

**RDV parking de la coopérative (43.00501, 2.62688)**

Ils volent, courent, sautent, chantent. Découvrons les arthropodes, de jour comme de nuit !

♦ **ADHCo**, Bastien BRUNON, 04 68 45 24 51

Matériel d'observation fourni. Prévoir pique-nique et lampe de poche.



**Dimanche 29 août - 14h à 17h**

**Port-La Nouvelle | Narbonnais**

## BALADE CROQUÉE SUR L'ÎLE

2 km / Facile / + 6 ans

**RDV maison éclusière, à 10 min. à pied du parking obligatoire (43.04730, 3.05627)**

Observer, capturer une scène en mots et en couleurs. Venez croquer comme un mini carnet de voyage l'île et ses secrets !

♦ **Nathalie DENTO**, Illustrations et carnets de voyages, 06 23 42 41 24

Prévoir matériel de dessin/peinture et siège léger.  
Prêt possible sur demande uniquement.



**Mardi 31 août - 9h à 11h**

**Leucate | Narbonnais**

## LES INSECTES À LEUCATE

5 km / Facile / + 6 ans

**RDV parking de la piscine municipale (42.90349, 3.03140)**

Les bords d'étangs accueillent quantité d'habitants discrets ! Venez découvrir les insectes de cette zone naturelle hors du commun !

♦ **Maison de l'étang**, 06 73 11 52 23

♦ **Insectes et Nature**, Stéphanie DUBOIS





## SEPTEMBRE

**Samedi 4 septembre - 10h à 15h**

**Bugarach** | Haute-Vallée de l'Aude

### À LA RENCONTRE DES VAUTOURS

Facile

**RDV observatoire des vautours (parking route D 14)**  
(42.87914, 2.32992)

Venez découvrir les particularités des quatre espèces de vautours européens présents dans l'Aude et les observer en vol, voire peut-être même en pleine curée !

♦ LPO Aude, Lise DAUVERNÉ, 06 16 27 13 53  
Matériel d'observation fourni. Prévoir pique-nique.  
Journées internationales de sensibilisation aux vautours.



**Mardi 11 septembre - 10h à 12h30**

**Fleury-d'Aude (Les Cabanes de Fleury)** | Narbonnais

### COMME UNE BOUTEILLE À LA MER...

3 km / Facile / + 5 ans

**RDV parking des Cabanes de Fleury**  
(43.21302, 3.23720)

Et si on trouvait une bouteille avec un message ? Ou d'autres merveilles ? Alors rendez-vous à l'embouchure de l'Aude où le fleuve et la mer nous déposent tous leurs trésors pour les collecter, les identifier.

♦ **C'est ma nature**, Delphine BRUYÈRE, 06 49 56 33 64  
Prévoir un seau.



**Dimanche 5 septembre - 10h à 12h30**

**Narbonne-Plage** | Narbonnais

### "EXALS" TANT !

3 km / Facile / + 5 ans

**RDV parking des Exals, le long du canal**  
(43.17318, 3.17857)

Partez, boussole à la main, pour un jeu de piste de découverte de l'étang Les Exals. Observation des roches fossiles, résurgences et végétations liées à ce milieu qui se dévoileront sous vos pas.

♦ **C'est ma nature**, Delphine BRUYÈRE, 06 49 56 33 64



**Samedi 11 septembre - 10h à 13h**

**Nébias** | Haute-Vallée de l'Aude

### ARBRES ET HISTOIRES REMARQUABLES

4 km / Moyen / + 5 ans

**RDV place de l'église** (42.89687, 2.11471)

Ce dédale naturel de pierre, de mousse et d'arbres forme un parfait décor de contes de fées. Découvrons ensemble les différentes essences d'arbres et laissons-nous charmer par d'insolites histoires.

♦ **Herba venti**, Laurie BEAUFILS, 06 31 77 00 34  
♦ **Fédération Aude Claire**, Carine BOURGEOIS, 04 68 31 29 20  
Prévoir pique-nique.



**Dimanche 5 septembre - 14h à 17h**

**Joucou** | Haute-Vallée de l'Aude

### À LA RECHERCHE DES ANIMAUX DE LA RIVIÈRE

2 km / Facile

**RDV parking de la mairie puis guidage**  
(42.82685, 2.08785)

Explorons le Rébenty, des berges jusqu'au-dessous des cailloux. De la loutre au gammare en passant par le desman, nous tenterons de dénicher des indices de leur présence.

♦ **Fédération Aude Claire**, Aurélie BODO, 04 68 31 29 20  
Prévoir des bottes ou cuissardes pour aller dans l'eau.



**Samedi 11 septembre - 14h à 17h**

**Trèbes** | Carcassonnais

### C'EST QUI LES MAUVAISES LANGUES ?

2 km / Facile / + 4 ans

**RDV devant la mairie** (43.20948, 2.44279)

Nos chemins sont bien riches de plantes dites vulgaires voire mauvaises ou nuisibles ! Et si on les remettait à leur juste place, en connaissant leurs utilités, leurs propriétés, leurs intérêts ?

♦ **À la cadence de l'herbe**, Catie LÉPAGNOLE, 04 68 76 09 48



**Samedi 11 septembre - 14h à 18h**

**La Fajolle** | Haute-Vallée de l'Aude

## **SUR LES PAS DE LA PERDRIX GRISE**

5 km / Moyen / + 10 ans

**RDV col de Paillères, en suivant la D 25**

(42.7335, 1.99224)

Jadis largement répandues sur le massif montagneux français, les populations de perdrix grise de montagne se limitent aujourd'hui aux Pyrénées. Aux limites de l'Aude et de l'Ariège, découvrons cette espèce.

◆ **Fédération des chasseurs et de la nature de l'Aude**, Stéphane AZÉMA et Laurent GASC, 06 08 47 29 23

Prévoir vêtements chauds et jumelles.



**Dimanche 12 septembre - 10h30 à 15h**

**Uilhac-sous-Peyrepertuse** | Corbières-Minervois

## **ENTRE CITADELLE, FONTAINE ET MOULIN, À CHACUN SON CHEMIN**

5 km / Moyen

**RDV parking de la mairie** (42.86359, 2.56627)

Haut lieu du catharisme, le village et ses alentours abritent bien d'autres trésors. Sous quelles formes vont-ils nous apparaître ? Observons, écoutons. Ce serait dommage de passer à côté.

◆ **Gratte Galine**, Mireille OLIVER, 06 85 45 09 00  
Prévoir pique-nique.



**Samedi 11 septembre - 20h à 24h**

**Termes** | Corbières-Minervois

## **INSECTES NOCTURNES ET CIEL ÉTOILÉ**

Facile / + 6 ans

**RDV parking col de Termes** (42.99489, 2.58168)

Sous le ciel préservé du col de Termes, observons autant les étoiles que les insectes nocturnes. Des araignées, des papillons, des constellations : une balade du sol au plafond en quelque sorte !

◆ **Insectes et Nature**, Stéphanie DUBOIS, 06 81 44 84 70

◆ **Stimuli**, Jamy DELRIEU, 06 17 76 55 15  
Matériel d'observation fourni. Prévoir lampe de poche, jumelles, vêtements chauds (gants, bonnet, blouson, voire duvet...).



**Dimanche 12 septembre - 14h à 16h30**

**Saissac** | Carcassonnais

## **MISSION INSECTES !**

2 km / Facile / + 4 ans

**RDV devant l'office de tourisme** (43.36140, 2.16884)

Équipés de filets et de boîtes loupes, partez à la découverte des insectes au cours d'une petite balade.

◆ **Insectes et Nature**, Stéphanie DUBOIS, 06 81 44 84 70  
Matériel d'observation fourni. Animation spécialement dédiée aux enfants avec deux petites balades d'une heure.



**Dimanche 12 septembre - 9h30 à 12h30**

**Gruissan** | Narbonnais

## **DES POISSONS ET DES HOMMES**

2 km / Facile / + 4 ans

**RDV parking du salin de Saint-Martin puis guidage** (43.09694, 3.08444)

En longeant le bord de l'eau nous découvrirons la richesse des lagunes et la diversité des techniques de pêche d'hier et d'aujourd'hui.

◆ **ETAN**, Bernadette MARTY, 06 81 19 06 68



**Dimanche 12 septembre - 14h à 17h**

**Leucate (La Franqui)** | Narbonnais

## **SUR LA PLAGE ABANDONNÉE...**

5 km / Facile / + 6 ans

**RDV parking du camping à La Franqui** (42.94372, 3.03031)

Balade vivifiante en bord de mer à la recherche de laissés de mers. Indice végétal, animal ou... humain ? Vous apprendrez qui se cache derrière votre récolte.

◆ **Lutins des mers**, Valérie LE FAILLER, 06 22 58 13 87  
Matériel d'observation fourni. Prévoir un petit sac pour la récolte.

Dans le cadre des journées de la mer.





**Mercredi 15 septembre - 14h à 17h**

**Albas** | Corbières-Minervois

## CURIOSITÉS NATURELLES

3 km / Facile

**RDV parking du lac** (43.00036, 2.73452)

Géosynclinal, fossiles et plantes extraordinaires ! Découvrez ces curiosités de la nature et les croyances qui s'y rattachent avant de créer un cabinet de curiosités naturelles miniature.

♦ **L'étang d'art**, Aude GUERREAU, 06 84 20 48 24

♦ **Mélusine**, Véronique BARRAU



**Samedi 18 septembre - 9h30 à 12h30**

**Vigneveille** | Corbières-Minervois

## LA QUALITÉ DE L'EAU, UNE AFFAIRE DE BESTIOLES !

3 km / Facile / + 6 ans

**RDV moulin de Lagarde** (43.00873, 2.50151)

La petite faune aquatique est très variée, tant en termes d'espèces, d'aspects, que de modes de vie ! Venez découvrir en quoi elle peut nous aider pour évaluer un cours d'eau à travers un IBGN.

♦ **ADHCo**, Bastien BRUNON, 04 68 45 24 51

Matériel d'observation fourni.



**Samedi 18 septembre - 9h à 12h**

**Bize-Minervois** | Corbières-Minervois

## AU PIED DU PECH

3 km / Facile

**RDV parking de l'Oulibo**

(43.29976, 2.87114)

Depuis le parking de l'Oulibo, balade naturaliste, observation de la faune locale et migratrice.

♦ **Aude Nature**, Dominique CLÉMENT, 06 88 35 50 90  
Prévoir jumelles. Possibilité de dégustation d'huiles en fin de balade.

**Samedi 18 septembre - 9h30 à 12h30**

**Sallèles-d'Aude** | Narbonnais

## QUAND L'AUDE ATAX

4 km / Facile / + 12 ans

**RDV écluse de Gailhousty** (43.24743, 2.95548)

L'Aude, un long fleuve tranquille ? Hum, pas si sûr que ça...  
D'ailleurs les Romains s'en méfiaient déjà...

♦ **Gratte Galine**, Mireille OLIVER, 06 85 45 09 00



**Samedi 18 septembre - 9h30 à 12h30**

**Cazalrenoux** | Lauragais

## RALLYE PHOTO DANS LA FORÊT DE PIQUE-MOURRE

5 km / Facile / + 4 ans

**RDV devant la mairie** (43.1979, 1.9486)

Retrouvez les photos cachées dans la forêt automnale de Pique-Mourre. Une façon ludique de découvrir la biodiversité locale.

♦ **Nature En Jeux**, Aurélie AZÉMA, 09 52 34 33 43

En partenariat avec la commune de Cazalrenoux.



**Samedi 18 septembre - 14h à 17h**

**Floure** | Carcassonnais

## SCULPTONS LES BÉNITIERS DE L'ALARIC

5 km / Moyen / + 7 ans

**RDV parking de la crèche de Floure**

(43.183788, 2.488518)

Venez découvrir les bénitiers de l'Alaric, une curiosité géologique sculptée par l'érosion, et exprimer vos émotions en sculptant dans l'argile ce que vous évoque la nature alentour.

♦ **Explorarium**, Mylène BÉGON et Pascale GUILLOT, 06 37 32 37 28

Prévoir une tenue adaptée pour pouvoir s'asseoir dans la nature et un tablier pour faire de l'argile.





**Dimanche 19 septembre - 9h30 à 12h30**

**Homps** | Corbières-Minervois

## QUAND ON PARTAIT SUR LES CHEMINS... À BICYCLETTE

15 km / Moyen / + 8 ans

**RDV parking au port de plaisance** (43.26866, 2.71513)

Coup de pédale entre "les eaux" ! Partons pour une balade bucolique à vélo pour découvrir la biodiversité au bord du canal du Midi, d'une rivière et d'un lac.

♦ **C'est ma nature**, Delphine BRUYÈRE, 06 49 56 33 64

Venir avec son vélo personnel.



**Dimanche 19 septembre - 14h à 17h**

**Port-La Nouvelle** | Narbonnais

## UNE BALEINE DANS LA TÊTE...

7 km / Facile

**RDV maison éclusière, à 10 min. à pied du parking obligatoire** (43.04730, 3.05627)

Le paysage raconte le passé et le présent du littoral. Et demain ? Balade interprétative là où le vigneron a rencontré sa baleine. Nez au vent et pieds dans l'eau entre salins, dunes et plage.

♦ **Lutins des mers**, Valérie LE FAILLER, 06 22 58 13 87



**Dimanche 19 septembre - 14h à 17h**

**Ornaisons** | Corbières-Minervois

## LE PECH AUX TRÉSORS

2 km / Facile / + 6 ans

**RDV parking du stade** (43.17748, 2.83832)

Avec vos enfants, partez à la chasse aux trésors naturalistes sur le Pech d'Ornaisons. Plein de découvertes vous attendent bien cachées ou pas bien cachées du tout !

♦ **Epos-biodiversité**, Manuel BOURRIEAU, 06 41 28 46 74

En partenariat avec la commune d'Ornaisons qui offre le goûter.



**Mercredi 22 septembre - 14h à 17h**

**Saisiac** | Carcassonnais

## PORTE-BONHEURS VÉGÉTAUX

3 km / Facile

**RDV devant l'office de tourisme** (43.36155, 2.16867)

Dans la nature, poussent de nombreuses plantes porte-bonheur qui se prêtent volontiers au façonnage de talismans. Un plan d'eau apaisant nous offrira un cadre parfait pour réaliser nos grigris.

♦ **Mélines**, Véronique BARRAU, 06 77 36 22 87

♦ **Grains d'art**, Sonia MARTIN, 06 88 64 12 38



**Samedi 25 septembre - 9h30 à 12h30**

**Caves** | Narbonnais

## EN TERRE ROUGE

4,5 km / Facile / + 6 ans

**RDV sortie de Caves sur la D 27, direction Treilles,**

**1<sup>ère</sup> à droite après le pont de l'autoroute. Longer**

**l'autoroute jusqu'au départ de la balade**

**(42.93227, 2.96880)**

Balade bucolique sous forme de jeu de piste où chaque énigme vous fera découvrir le patrimoine d'une vie passée et la biodiversité en cette terre rouge. Belle vue assurée !

♦ **C'est ma nature**, Delphine BRUYÈRE, 06 49 56 33 64  
Prévoir pique-nique.



**Samedi 25 septembre - 14h à 17h**  
**Carcassonne (Herminis) | Carcassonnais**  
**1, 2, 3 ÉCLUSES**

3 km / Facile / + 7 ans

**RDV écluse d'Herminis devant le restaurant La Rive Belle**  
(43.2375, 2.28832)

Les Petits Débrouillards vous proposent de découvrir la richesse patrimoniale du canal du Midi, de son fonctionnement et des propriétés de l'eau, à travers un rallye rempli d'énigmes et de défis.

♦ **Les Petits Débrouillards**, Mikaël ANTOCO,  
06 03 72 26 11



**Samedi 25 septembre - 14h à 17h**

**Pech-Luna | Lauragais**

**BALADE NATURE AUTOUR DE PECH-LUNA**

3 km / Facile / + 6 ans

**RDV devant la mairie** (43.2161, 1.8434)

Découverte des plantes sauvages locales de ce petit village de la Piège.

♦ **Nature En Jeux**, Aurélie AZÉMA, 09 52 34 33 43  
♦ **UMEN**, 07 81 00 61 44, [contact@umen.fr](mailto:contact@umen.fr)

Réservation obligatoire de la Joëlette.

En partenariat avec le café associatif Luna Café.



**Samedi 25 septembre - 17h à 12 h**

**Auriac | Corbières-Minervois**

**NUIT À LA BELLE FEUILLE**

1 km / Facile / + 6 ans

**RDV col de la Redoulade, entre Auriac et Soulatge**  
(42.90769, 2.50691)

Testez votre résistance à la peur de la nature en passant une nuit en forêt seul ou accompagné. C'est aussi l'occasion de connaître et reconnaître les bruits de la nuit !

♦ **Epopo-biodiversité**, Manuel BOURRIEAU,  
06 41 28 46 74

♦ **ADHCo**, Bastien BRUNON, 04 68 45 24 51

Matériel d'observation fourni. Prévoir deux pique-niques, un petit-déjeuner, lampe de poche et matériel de bivouac.



**Dimanche 26 septembre - 9h à 12h**

**Port-La Nouvelle | Narbonnais**

**NETTOYAGE DE LA PLAGE**

Facile

**RDV parking de la plage de la Vieille Nouvelle**  
(43.02773, 3.06542)

Participez à une action citoyenne de nettoyage de la plage en compagnie des gestionnaires de la Réserve naturelle et de leurs acolytes à quatre pattes, les chevaux, pour transporter les macrodéchets. Une façon originale et conviviale pour découvrir et approcher ces animaux emblématiques.

♦ **Réserve naturelle régionale de Sainte-Lucie**,  
04 68 45 23 68

Gants et sacs poubelle fournis. Prévoir pique-nique. Apéritif offert par la Réserve naturelle.



**Dimanche 26 septembre - 10h à 17h**

**Saint-Pierre-des-Champs | Corbières-Minervois**

**LES CAPITELLES DES CORBIÈRES**

7 km / Moyen / + 7 ans

**RDV place de la mairie** (43.05878, 2.60446)

Partons à la découverte de cinq capitelles. Ces cabanes en pierre sèche vous conteront leur histoire.

♦ **Jardin de Langel**, Dominique OSPITAL, 06 87 19 32 21  
♦ **L'Etang d'art**, Aude GUERREAU

Prévoir pique-nique. Balade suivie d'un atelier artistique "terre". En partenariat avec l'association La Clé des champs.





**Dimanche 26 septembre - 14h à 17h**

**Montazels** | Haute-Vallée de l'Aude

## UN PARI POUR L'AVENIR : LE JARDIN-FORÊT

2 km / Facile / + 10 ans

**RDV parking-aire de jeux, puis guidage**  
(42.94530, 2.24421)

Sous les pelouses sèches de Mont-Sec, à l'abri de la falaise, grandit un jardin-forêt où espèces sauvages et cultivées cohabitent en harmonie. À l'automne, elles nous livrent leur bien le plus précieux.

♦ **Herba venti**, Laurie BEAUFILS et Olivier ROGNON, 06 31 77 00 34

Matériel d'observation fourni. Échange de graines après la balade.

En partenariat avec l'association Cap-Héol.



**Mercredi 29 septembre - 14h à 17h**

**Paraza** | Corbières-Minervois

## JEU DE PISTE SUR LES PAS DE PIERRE-PAUL RIQUET

3 km / Facile / + 6 ans

**RDV devant la mairie** (43.25047, 2.83096)

Au départ d'une table d'orientation, découvrez les aventures que Monsieur Riquet a rencontrées pour construire le canal du Midi. Un jeu de piste sur le patrimoine et la nature pour élucider le mystère.

♦ **Grains d'Art**, Sonia MARTIN, 06 88 64 12 38



**OCTOBRE**

**Samedi 2 octobre - 9h30 à 17h30**

**Belflou** | Lauragais

## DE BERGES EN CRÊTES

9 km / Moyen / + 8 ans

**RDV devant l'église** (43.31786, 1.78595)

Au départ de l'imposant château de Belflou, nous découvrirons les multiples facettes du site Natura 2000, tutoyant tantôt les Pyrénées, tantôt la petite mer intérieure qu'est le lac de la Ganguise !

♦ **Écodiv**, David RICHIN, 06 18 75 43 19

Prévoir pique-nique. Lors de la pause pique-nique, café au camping Le Cathare.



**Samedi 2 octobre - 9h30 à 11h et 11h à 12h30**

**Cabrespine** | Carcassonnais

## LES PETITS ATELIERS NATURA

1 km / Facile / + 5 ans

**RDV parking du gouffre de Cabrespine**  
(43.35972, 2.45722)

Des jeux, une balade nature et des histoires pour découvrir les arbres et les plantes tout en s'amusant au cœur des gorges de la Clamoux !

♦ **Herba venti**, Laurie BEAUFILS, 06 31 77 00 34

Matériel d'observation fourni. Ateliers d'1h30 pour les enfants en famille, au choix à 9h30 ou à 11h.



**Samedi 2 octobre - 17h à 21h**

**Counouzouls** | Haute-Vallée de l'Aude

## DÉCOUVERTE DU CERF AU BRAME

Facile

**RDV place au centre du village** (42.73318, 2.22950)

Counouzouls, petit village de la Haute-Vallée de l'Aude, est le théâtre chaque automne de scènes de séduction du cerf élaphe. Venez découvrir le brame du cerf.

♦ **Fédération des chasseurs et de la nature de l'Aude**, Stéphane AZÉMA et Laurent GASC, 06 08 47 29 23

Matériel d'observation fourni. Prévoir jumelles et vêtements chauds.



**Samedi 2 octobre - 19h30 à 23h**

**Rivel** | Haute-Vallée de l'Aude

## BRAMER DE JOIE SOUS LES ÉTOILES

Facile / + 6 ans

**RDV devant la mairie** (42.94324, 2.00001)

Le piémont pyrénéen, par la qualité de son ciel nocturne et ses vastes étendues boisées, va nous permettre d'associer un décompte original des étoiles à l'écoute du roi de nos forêts : le cerf élaphe.

♦ **Écodiv**, David RICHIN et Jean MURATET,

06 18 75 43 19

♦ **Stimuli**, Jamy DELRIEU, 06 17 76 55 15

Matériel d'observation fourni. Prévoir lampe de poche, jumelles, vêtements chauds (gants, bonnet, blouson, voire duvet...).



**Dimanche 3 octobre - 9h30 à 12h30**

**Armissan** | Narbonnais

## DES "CLAPAS" AU PETIT PATRIMOINE BÂTI

12 km / Moyen / + 7 ans

**RDV parking de la cave coopérative** (43.18827, 3.09286)

Petite randonnée sur les chemins caillouteux de la Clape à la recherche des glaciers et moulins cachés à l'ombre des pins. Arrêt à la maison de la Clape pour profiter de la maquette spectacle.

♦ **Lutins des mers**, Valérie LE FAILLER, 06 22 58 13 87



**Dimanche 3 octobre - 9h30 à 13h**

**Puivert** | Haute-Vallée de l'Aude

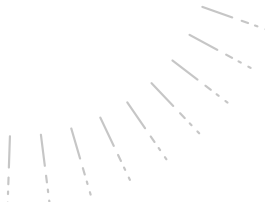
## ESCAPADE EN KARST CATHARE

5 km / Moyen / + 8 ans

**RDV parking nord du lac Le Sarrat** (42.91754, 2.04503)

Depuis le lac de loisirs implanté sur un mystérieux lac disparu, nous partirons à la découverte du château "cathare", de la crête des Costes et de l'étrange gorge du Blau. Avouez qu'il y a de quoi saliver !

♦ **ASC Saint-Paulet**, David RICHIN, 06 18 75 43 19



**Mercredi 6 octobre - 9h30 à 17h30**

**Boutenac** | Narbonnais

## LE CIRCUIT DES COMBES PAR LA CHAPELLE

8 km / Moyen / + 8 ans

**RDV place de l'église** (43.14746, 2.79186)

Cette belle balade paysagère et naturaliste nous permettra d'apprécier la diversité précoce du maquis et de la garrigue, et de superbes belvédères sur les Corbières et la plaine viticole.

♦ **Écodiv**, David RICHIN et Jean MURATET, 06 18 75 43 19

Prévoir pique-nique. Un apéritif sera offert par l'association Les amis de la chapelle.



**Vendredi 8 octobre - 9h30 à 13h**

**Castel-des-Corbières** | Corbières-Minervois

## SUR LES TRACES DU LÉZARD OCELLÉ

5 km / Facile / + 6 ans

**RDV parking de la cave coopérative des Maîtres vignerons** (42.98134, 2.76484)

Venez découvrir le nouveau sentier "Timon lepidus" et ses environs, ainsi nommé en l'honneur du plus grand lézard européen ! Il affectionne les vieux murs du vignoble, dont il est devenu l'emblème.

♦ **Écodiv**, David RICHIN et Jean MURATET, 06 18 75 43 19

Réservation obligatoire de la Joëlette.





**Vendredi 8 octobre - 14h30 à 18h**

**Peyriac-de-Mer** | Narbonnais

## UN ÉTANG DANS L'ÉTANG !

5 km / Facile / + 6 ans

**RDV parking terrain de tennis près du stade route de Bages – D 105 (43.09288, 2.96305)**

Enclavé dans l'étang de Bages-Sigean, le Doul est le plus salé des étangs méditerranéens français. Un endroit exceptionnel à découvrir d'en haut ou à fleur d'eau, grâce à la passerelle qui l'enjambe.

♦ **Écodiv**, David RICHIN et Jean MURATET, 06 18 75 43 19  
Réservation obligatoire de la Joëlette.



**Vendredi 8 octobre - 17h30 à 20h30**

**Quillan** | Haute-Vallée de l'Aude

## CE BRUIT QUI RÉSONNE EN AUTOMNE

3 km / Facile / + 6 ans

**RDV parking de la gare puis guidage**  
(42.87460, 2.18189)

En début d'automne, à proximité de Quillan, il n'est pas rare d'entendre le puissant brame du cerf. Ce cri est poussé par les mâles qui auront peut-être la chance de se reproduire cette année.

♦ **L'Aude au Nat'**, Claire BREPSON, 06 85 87 62 45  
Matériel d'observation fourni.



**Samedi 9 octobre - 9h à 12h**

**Argens-Minervois** | Corbières-Minervois

## DU SOL DANS LE VERRE

1 km / Facile / + 10 ans

**RDV parking de la salle des Trois copains**  
(43.23968, 2.76460)

Comment intégrer la diversité biologique dans la culture de la vigne ? Pourquoi ? Et pour quels résultats ? ! La clé, c'est le sol. Humm, la complexité de la nature a bon goût !

♦ **Epopos-biodiversité**, Manuel BOURRIEAU,  
06 41 28 46 74  
Dégustation des débuts de fermentation au domaine des Maels.



**Samedi 9 octobre - 9h30 à 17h30**

**Montsérét** | Narbonnais

## AU CŒUR DES CORBIÈRES

10 km / Moyen / + 8 ans

**RDV devant l'église (43.10380, 2.81026)**

Entre vignes, garrigue et maquis, cette promenade naturaliste et paysagère couronnée par les ruines médiévales de Moun Séré nous fera découvrir les splendeurs automnales des Corbières orientales.

♦ **Écodiv**, David RICHIN et Jean MURATET, 06 18 75 43 19  
Prévoir pique-nique.



**Samedi 9 octobre - 18h30 à 23h**

**Peyriac-de-Mer** | Narbonnais

## LES CHAUVES-SOURIS, "STARS" DE LA NUIT !

Facile / + 6 ans

**RDV parking de l'Horte, route de Bages (D 105)**  
(43.09288, 2.96305)

Profitions du ciel nocturne pour découvrir les chauves-souris, observer et compter les étoiles de façon originale !

♦ **Écodiv**, Jean MURATET, 06 87 52 16 54

♦ **Stimuli**, Jamy DELRIEU, 06 17 76 55 15

Matériel d'observation fourni. Prévoir lampe de poche, jumelles, vêtements chauds (gants, bonnet, blouson, voire duvet...).



**Dimanche 10 octobre - 10h à 16h**

**Port-La Nouvelle** | Narbonnais

## LES TROIS VISAGES DE LUCIE

14 km / Moyen / + 10 ans

**RDV maison éclusière, à 10 min. à pied du parking obligatoire (43.04730, 3.05627)**

Journée randonnée pour découvrir l'île Sainte-Lucie mais aussi les anciens salins, la plage et le grau de la Vieille Nouvelle.

♦ **Je vous emmène**, Mickaël FALGUERA, 06 84 43 82 30  
Prévoir pique-nique.



**Dimanche 10 octobre - 14h à 17h**

**La Palme** | Narbonnais

## DES GLABANELS À LA PACHAÏRE

5 km / Facile / + 7 ans

**RDV parking de la salle des fêtes Jean-Moulin**

(42.97456, 2.99500)

Découvrons la grande biodiversité de La Palme : autour de La Pachaïre la végétation des zones humides, vers les ruines des Glabanel les pelouses et garrigues sèches.

♦ **Cernunnos**, Catherine BRUNET, 06 78 94 77 20

♦ **Nataph**, Inga ERTEL, 06 27 92 21 17

Réservation obligatoire de la Joëlette.



**Samedi 16 octobre - 9h30 à 12h30**

**Generville** | Lauragais

## JEUX ET DÉCOUVERTES D'UNE RETENUE D'EAU

3 km / Facile / + 6 ans

**RDV au bout du chemin au lieu-dit "Lariscat"**

(43.21650, 1.95116)

Balade ludique autour de la diversité d'une retenue d'eau importante pour l'avifaune.

♦ **Nature En Jeux**, Aurélie AZÉMA, 09 52 34 33 43

Matériel d'observation fourni.



**Samedi 16 octobre - 14h à 17h**

**Gruissan** | Narbonnais

## DÉLICIES OU DANGERS ?

2 km / Facile / + 8 ans

**RDV parking sur le chemin communal des Auzils**

(43.12402, 3.09547)

Comment se régaler avec tous ces petits fruits sauvages qui ornent nos arbustes et nos haies sans risque de confusion ? Apprenez à les reconnaître et dégustons ensemble...

♦ **Herba venti**, Laurie BEAUFILS, 06 31 77 00 34

Matériel d'observation fourni.



**Dimanche 17 octobre - 14h à 17h**

**Belpech** | Lauragais

## LES BELLES PLANTES SAUVAGES DE BELPECH

2 km / Facile

**RDV place de l'église (43.19837, 1.75212)**

Une promenade à la découverte de la flore sauvage de Belpech, du Castelas et des alentours. Le deuxième printemps est arrivé !

♦ **La Stellaire**, Gabriele TEIGELKAMP, 06 02 29 95 86



**Dimanche 17 octobre - 14h à 17h**

**Fitou** | Narbonnais

## LES CAILLOUX FONT-ILS DES RAISINS ?

5 km / Moyen

**RDV parking à la fin de la rue de l'Artigue**

(42.89484, 2.97798)

Des garrigues arides aux parcelles de vignes, déambulons en compagnie de Bacchus.

♦ **Gratte Galine**, Mireille OLIVER, 06 85 45 09 00



**Dimanche 17 octobre - 14h à 17h**

**Lézignan-Corbières** | Corbières-Minervois

## IL EST T'ÉTANG !

5 km / Facile / + 8 ans

**RDV bois du pont, route de Cruscades**

(43.19670, 2.77705)

Nervurée comme une feuille, à deux pas de la ville, une zone humide vous offre toutes ses richesses biologiques et son histoire.

♦ **Eposps-biodiversité**, Manuel BOURRIEAU, 06 41 28 46 74

En partenariat avec la Ville de Lézignan-Corbières qui offre le goûter.





**Dimanche 24 octobre - 9h à 12h**

**Port-La Nouvelle** | Narbonnais

### À LA DÉCOUVERTE DES HIVERNANTS

3 km / Facile / + 8 ans

**RDV maison éclésièrè, à 10 min. à pied du parking obligatoire** (43.04730, 3.05627)

Au cours d'une balade, nous observerons les oiseaux qui hivernent dans ces beaux paysages. Tantôt cachés dans les roseaux, tantôt sur l'eau ou en plein ciel : un véritable ballet de diversité !

◆ **LPO Aude**, Céline LUCIANO, 07 68 80 09 12

Matériel d'observation fourni.



**Mardi 26 octobre - 14h à 17h**

**Fraissé-des-Corbières** | Narbonnais

### PAYSAGES DE LÉGENDES

3 km / Facile

**RDV sur la D 205 entre Fraissé et Roquefort-des-Corbières. Se garer devant le sentier de gauche, avant le col de Souil** (42.98384, 2.88649)

Venez découvrir une colline créée par une géante ainsi que d'autres sites légendaires de l'Aude. Vous retracerez ces aventures dans un petit poème accompagné d'illustrations en éléments naturels.

◆ **L'étang d'art**, Aude GUERREAU, 06 84 20 48 24

◆ **Mélusine**, Véronique BARRAU



**Mardi 26 octobre - 14h à 17h**

**Leucate** | Narbonnais

### AU SOMMET DE LA FALAISE !

6 km / Facile / + 6 ans

**RDV parking phare du cap Leucate**

(42.91076, 3.05674)

De la mer à l'infini, de pierres en vigne, ce jeu de piste vous dévoilera un superbe paysage ! Trouvez les énigmes pour découvrir la biodiversité et l'histoire du plateau.

◆ **C'est ma nature**, Delphine BRUYÈRE, 06 49 56 33 64



**Mercredi 27 octobre - 9h30 à 13h**

**Saint-Martin-le-Vieil** | Carcassonnais

### LA VERNASSONNE ET LE PLATEAU DES SESQUIÈRES

5 km / Moyen / + 8 ans

**RDV parking de l'abbaye de Villelongue**

(43.30472, 2.16615)

Partons découvrir le site Natura 2000 "Vallée du Lampy" grâce à une boucle riche en contrastes de part et d'autre de la Vernassonne, entre bois, garrigues et prairies humides.

◆ **Écodiv**, David RICHIN et Jean MURATET, 06 18 75 43 19



**Mercredi 27 octobre - 14h30 à 17h30**

**Névian** | Narbonnais

### GÉANTS DE NATURE

4 km / Facile / + 6 ans

**RDV petit parking** (43.20582, 2.87562)

Venez découvrir ce site où éoliennes et nature cohabitent en participant à un jeu de piste. Biodiversité et énergies n'auront plus de secret pour vous !

◆ **C'est ma nature**, Delphine BRUYÈRE, 06 49 56 33 64



Vendredi 29 octobre - 16h à 19h

Gruissan | Narbonnais

## SOIRÉE À L'ÉCOUTE DU GRAND-DUC D'EUROPE

1 km / Facile / + 6 ans

**RDV parking du Rec d'Argent** (43.13359, 3.08785)

Venez découvrir sa majesté des falaises, à travers les cris échangés entre les partenaires et leurs jeunes. Ambiance garantie dans ce massif où le nombre de couples y est le plus important de France !

♦ **LPO Aude**, Céline LUCIANO, 07 68 80 09 12  
Matériel d'observation fourni. Prévoir lampe de poche.



Samedi 30 octobre - 14h à 17h

Narbonne | Narbonnais

## LAND ART D'AUTOMNE

5 km / Facile / + 6 ans

**RDV parking abbaye de Fontfroide** (43.12890, 2.89781)

Balade pour découvrir la forêt de Fontfroide et laisser libre cours à notre imagination...

♦ **Je vous emmène**, Mickaël FALGUERA, 06 84 43 82 30  
Prendre un sac.



Dimanche 31 octobre - 9h30 à 12h30

Saint-André-de-Roquelongue | Narbonnais

## ALLONS METTRE L'ACCENT AIGU SUR LE MONT

5 km / Moyen

**RDV parking de la mairie** (43.11408, 2.83735)

Carte et boussole, devinettes en option, servons-nous de tous les signes environnants pour réussir notre boucle.

♦ **Gratte Galine**, Mireille OLIVER, 06 85 45 09 00



## NOVEMBRE

Lundi 1<sup>er</sup> novembre - 16h30 à 19h30

Lapradelle-Puilaurens | Haute-Vallée de l'Aude

## LES MAL-AIMÉS DU CRÉPUSCULE

2 km / Facile / + 5 ans

**RDV parking du cimetière** (42.79933, 2.30578)

Les bêtes qui font peur sont parfois les plus inoffensives et utiles à l'Homme. Apprenez-en plus sur ces mal-aimées au cours d'une sortie crépusculaire divertissante dans un paysage merveilleux.

♦ **LPO Aude**, Lise DAUVERNÉ, 06 16 27 13 53  
Matériel d'observation fourni. Prévoir lampe de poche.



Dimanche 7 novembre - 9h à 12h

Gruissan | Narbonnais

## LA BALADE DE L'OR ROUGE

5 km / Facile / + 8 ans

**RDV devant la mairie** (43.10602, 3.08643)

Balade pour découvrir l'île Saint-Martin sous toutes ses facettes. Sur le chemin, rencontre avec les safraniers de l'île qui nous feront déguster quelques produits à base de safran.

♦ **Je vous emmène**, Mickaël FALGUERA, 06 84 43 82 30



Dimanche 7 novembre - 14h à 17h

Durban-Corbières | Corbières-Minervois

## TRÉSORS DU CARLA

5 km / Moyen / + 7 ans

**RDV parking du supermarché U puis guidage**  
(42.99707, 2.81951)

Habité dès l'Âge de Fer, le Carla domine une pinède de pins mésogéens. Leur exploitation, ainsi que celle du miel, ont pu contribuer à la prospérité de la région autrefois.

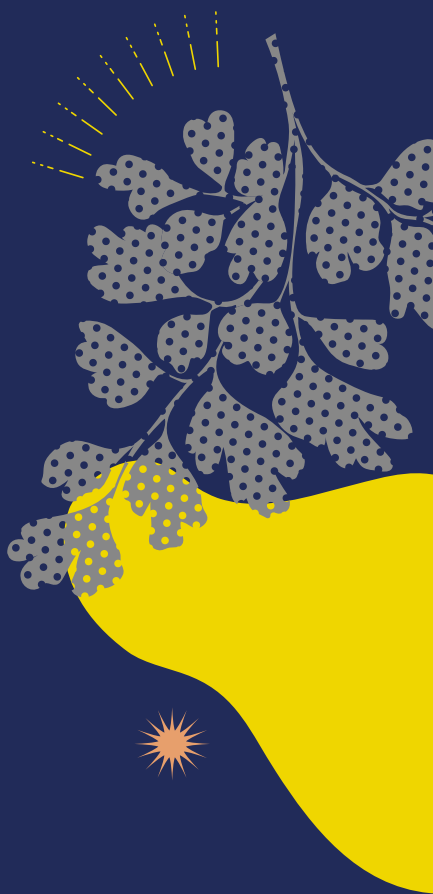
♦ **Maison des Abeilles**, Blandine JAUDON, 06 71 05 93 89  
♦ **Cernunnos**, Catherine BRUNET, 06 78 94 77 20





# ENsemble...

*avec les animateurs  
nature*



# suivez les animateurs nature

## À LA CADENCE DE L'HERBE

Catie Lépagnole  
11220 Rieux-en-Val  
04 68 76 09 48 / [alacadencedelherbe@gmail.com](mailto:alacadencedelherbe@gmail.com)  
[www.alacadencedelherbe.blogspot.fr](http://www.alacadencedelherbe.blogspot.fr)

## ADHCo

Bastien Brunon  
11330 Mouthoumet  
04 68 45 24 51 / [adhco.animation@orange.fr](mailto:adhco.animation@orange.fr)  
[www.adhco.fr](http://www.adhco.fr)

## ASC SAINT-PAULET

David Richin  
11320 Saint-Paulet  
06 18 75 43 19 / [drichin@free.fr](mailto:drichin@free.fr)  
[www.saintpaulet.fr](http://www.saintpaulet.fr)

## ATOUT FRUIT

Solène Callarec  
11230 Chalabre  
07 77 77 95 02 / [atout.fruit@gmail.com](mailto:atout.fruit@gmail.com)  
[www.atoutfruit.fr](http://www.atoutfruit.fr)

## AUDE NATURE

Dominique Clément  
11100 Narbonne  
06 88 35 50 90 / [aude.nature@hotmail.com](mailto:aude.nature@hotmail.com)  
[www.aude-nature.com](http://www.aude-nature.com)

## C'EST MA NATURE

Delphine Bruyère-Heinrich  
11100 Narbonne  
06 49 56 33 64 / [cmanature11@gmail.com](mailto:cmanature11@gmail.com)

## CERNUNNOS

Catherine Brunet  
11370 Leucate  
06 78 94 77 20 / [cernunnos@wanadoo.fr](mailto:cernunnos@wanadoo.fr)  
[www.cernunnos-aude.eu](http://www.cernunnos-aude.eu)

## CIVAM RACINES 11

11000 Carcassonne  
06 60 04 19 97 / [aude@civam-occitanie.fr](mailto:aude@civam-occitanie.fr)

## ÉCODIV

Jean Muratet  
11400 Fendeille  
09 65 00 96 19 / [jean.muratet@orange.fr](mailto:jean.muratet@orange.fr)  
[www.ecodiv.fr](http://www.ecodiv.fr)

## EPOPS-BIODIVERSITÉ

Manuel Bourrieau  
11200 Argens-Minervois  
06 41 28 46 74 / [manuel.bourrieau@laposte.net](mailto:manuel.bourrieau@laposte.net)  
[epops-biodiversite.com](http://epops-biodiversite.com)

## L'ÉTANG D'ART

Aude Guerreau  
11100 Bages  
04 68 42 81 11 / [letangdart@wanadoo.fr](mailto:letangdart@wanadoo.fr)

## EXPLORARIUM

Guillaume Bégon – Mylène Bégon – Pascale Guillot  
11300 Festes-et-Saint-André  
06 79 88 63 47 / [contact@explorarium.fr](mailto:contact@explorarium.fr)

## FÉDÉRATION AUDE CLAIRE

Boris Noyère  
11300 Limoux  
04 68 31 29 20 / [education@auDECLAIRE.org](mailto:education@auDECLAIRE.org)  
[www.auDECLAIRE.org](http://www.auDECLAIRE.org)

## FÉDÉRATION DES CHASSEURS ET DE LA NATURE DE L'AUDE

Stéphane Azéma  
11800 Badens  
04 68 78 58 34 / [fdca11@fdca.asso.fr](mailto:fdca11@fdca.asso.fr)

## GRAINS D'ART

Sonia Martin  
11200 Argens-Minervois  
06 88 64 12 38 / [sonia@grainsdart.com](mailto:sonia@grainsdart.com)  
[www.grainsdart.com](http://www.grainsdart.com)

## GRATTE GALINE

Mireille Oliver  
66300 Tresserre  
06 85 45 09 00 / [oliver.mireille@gmail.com](mailto:oliver.mireille@gmail.com)





## HERBA VENTI

Laurie Beaufiles  
11580 Alet-les-Bains  
06 31 77 00 34 / beaufiles.laurie@gmail.com

## INSECTES ET NATURE

Stéphanie Dubois  
66720 Tautavel  
06 81 44 84 70 / i.carabus@orange.fr  
www.insectesetnature.sitew.com

## JARDIN DE LANGEL

Dominique Ospital  
11110 Armissan  
06 87 19 32 21 / ospitalcostemarie@gmail.com

## JE VOUS EMMÈNE

Mickaël Falguera  
11120 Marcorignan  
06 84 43 82 30 / jevousemmene@gmail.com  
www.jevousemmene.wixsite.com/aude

## L'ARTEMISIA

Enrico Cangini  
11300 Céprie  
06 06 46 37 99 / lartemisia@free.fr  
www.lartemisia.free.fr

## L'AUDE AU NAT'

Claire Brepson  
11500 Quillan  
06 85 87 62 45 / laudeaunat@laposte.net  
www.laudeaunat.fr

## LA MAISON DES ABEILLES

Blandine Jaudon  
11360 Durban-Corbières  
06 71 05 93 89 / blanbio@hotmail.fr

## LA NATURE DU SUD

11510 Feuilla  
Karline Martorell 06 98 30 95 85  
karline.martorell@sfr.fr  
Jérémy Jalabert  
06 01 39 20 96  
jeremyjalabert@yahoo.fr

## LA STELLAIRE

Gabrielle Teigelkamp  
09130 Artigat  
06 02 29 95 86

## LES PETITS DÉBROUILLARDS

Denis Bernabeu  
11000 Carcassonne  
09 80 96 78 75 / d.bernabeu@lespetitsdebrouillards.org  
www.lespetitsdebrouillardsoccitanie.org

## LIGUE POUR LA PROTECTION DES OISEAUX (LPO)

Céline Luciano  
11100 Narbonne  
07 68 80 09 12 / celine.luciano.aude@lpo.fr  
www.aude.lpo.fr

## LUTIN DES MERS

Valérie Le Faillier  
11110 Armissan  
06 22 58 13 87 / valerie.lf@sfr.fr

## MANADE TOURNEBELLE

Simone RIBES, 04 68 49 47 83

## MÉLUSINE

Véronique Barrau  
11200 Montsérét  
06 77 36 22 87 / asso-melusine11@orange.fr  
www.assomelusine.fr

## NATURA PIRENÈS

Carine Boucabeille  
09460 Rouze  
06 79 05 46 64 / naturapireneus@yahoo.com

## NATURE EN JEUX

Anne Paris  
11410 Salles-sur-l'Hers  
09 52 34 33 43 / info.natureenjeux@gmail.com  
www.natureenjeux.e-monsite.com

## NATURES EXTRAORDINAIRES

Delphine Pinson  
11160 Lespinassière  
06 71 40 38 35 / naturesextraordinaires@gmail.com  
naturesextraordinaires.wordpress.com

## NATHALIE DENTO

Illustrations et carnets de voyages  
11100 Narbonne  
06 23 42 41 24 / toidumonde11@gmail.com  
www.nathaliedento.jimdo.com

## STIMULI

Jamy Delrieu  
11170 Alzonne  
06 17 76 55 15 / lesetoilesdevotrejardin@orange.fr  
stimuliasastro.org

# DE MAI À NOVEMBRE PLUS DE 160 RENDEZ-VOUS

*gratuits et ouverts à tous*

Les rendez-vous de ce programme vous invitent à découvrir de manière originale les espaces naturels sensibles du département de l'Aude.

**ILS VOUS SONT PROPOSÉS PAR DES INTERVENANTS EXPERTS ET PASSIONNÉS !**

Pour permettre d'organiser au mieux les sorties, la réservation est obligatoire.

Cette réservation permettra aux animateurs de pouvoir vous prévenir en cas d'annulation. Pour permettre à d'autres personnes de participer aux rendez-vous, veuillez informer les animateurs en cas d'impossibilité de votre part d'assister à la sortie.



Retrouvez toutes les informations sur les espaces naturels sensibles de l'Aude et l'agenda mis à jour sur [espacesnaturelsensibles.aude.fr](http://espacesnaturelsensibles.aude.fr) ou en flashant ce QR code

Le programme "**Ensemble, découvrons les espaces naturels sensibles**" est conçu et organisé par le Département de l'Aude et ses partenaires :



Parc naturel régional  
de la Narbonnaise en Méditerranée  
[www.parc-naturel-narbonnaise.fr](http://www.parc-naturel-narbonnaise.fr)



Le Département de l'Aude  
[www.aude.fr](http://www.aude.fr)



Groupe d'Éducation  
à l'Environnement de l'Aude  
[www.geeaude.org](http://www.geeaude.org)

Avec le soutien  
de la Région



**Rédaction :** Département de l'Aude, Parc naturel régional de la Narbonnaise en Méditerranée, Gée Aude, les animateurs.  
**Crédits photos :** M. Deweirder et V. Genet (PNR) – E. Czyz et D. Clément (Aude Nature) – C. Bourgeois (Fédé Aude Claire) – Maison du Roy V. Barreau (Mélusine) – C. Brunet (Cernunnos) – Direction de la communication du Département de l'Aude – V. Dumeunier et G. Rainaud (CD 11) – I. Bigou-Gilles – Insectes et Nature – C. Sartran (ADHCo) – B. Le Roux et C. Plassart (Aude Claire) – C. Lépagnole (À la cadence de l'herbe) – A. Auricoste et E. Guibert (Océanides) – J. Montereau – N. Dento – D. Richin et J. Muratet (Ecodiv) – Les Petits Débrouillards – S. Martin (Grains d'Art) – M. Falguera (Je vous emmène) – C. Luciano et M. Fernandez (LPO) – L. Beauflis (Herba Ventii) – L. Brepson (L'Aude au Nat) – Maison Botanique – R. Riols.

**Illustrations :** Enrico Cangini – **Suivi d'édition :** G. Rainaud – Département de l'Aude.

**Graphisme :** Anaïs Bellot – Claudine Mapella – **Document interactif :** Claudine Mapella

